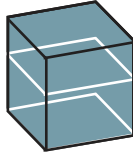


4400-0322
Kindertagesstätte
(4 Gruppen)
(100 Kinder)

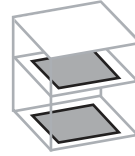
Objektübersicht



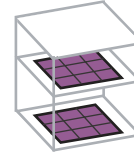
BRI 389 €/m³



BGF 1.666 €/m²



NUF 2.413 €/m²



NE 18.650 €/NE

NE: Kind

Objekt:

Kennwerte: 3. Ebene DIN 276
BRI: 4.792 m³
BGF: 1.120 m²
NUF: 773 m²
Bauzeit: 56 Wochen
Bauende: 2016
Standard: über Durchschnitt
Bundesland: Baden-Württemberg
Kreis: Breisgau-Hochschwarzwald

Architekt:

Werkgruppe Freiburg
Miller & Glos Part mbB
Freie Architekten
Hummelstraße 17
79100 Freiburg

Bauherr:

Katholische Kirchengemeinde
St. Gallus
Dorfstraße 25
79249 Merzhausen



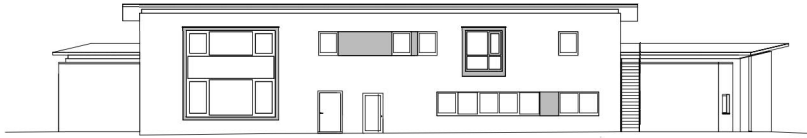
© Werkgruppe Freiburg



© Werkgruppe Freiburg



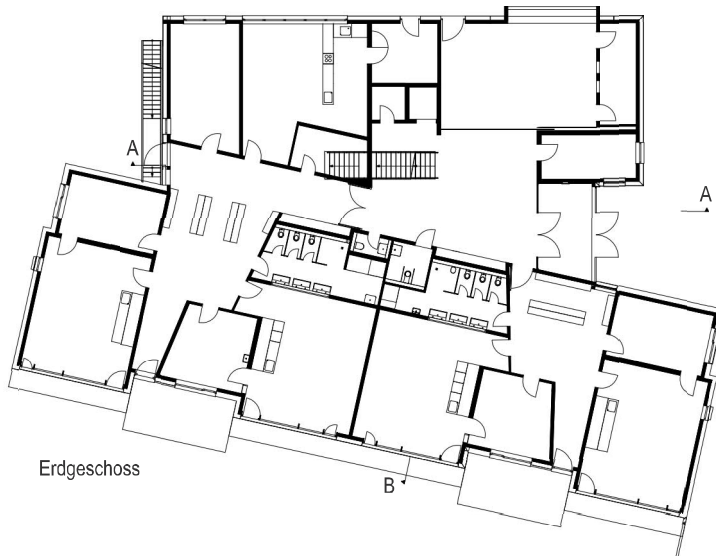
© Werkgruppe Freiburg



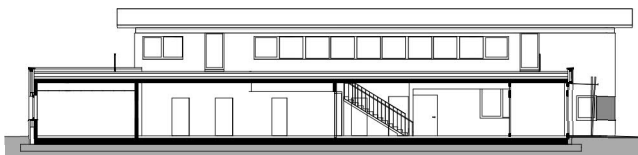
Ansicht Nord



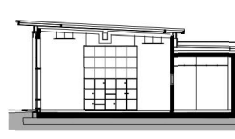
Ansicht Ost



Erdgeschoss



Schnitt A-A



Schnitt B-B



Ansicht Süd

4400-0322
Kindertagesstätte
(4 Gruppen)
(100 Kinder)

Objektbeschreibung

Allgemeine Objektinformationen

Nach Abbruch des bestehenden Kindergartens wurde eine Kindertagesstätte errichtet. Der Neubau gliedert sich in drei Gebäudeteile. Der straßenseitige Teil ist zweigeschossig und beherbergt die Personal- und Technikräume. Die Gruppenräume befinden sich in dem eineinhalbgeschossigen Teil in Richtung Garten. Der eingeschossige Mittelteil mit großzügigem Eingangsbereich dient als Erschließungszone. Es sind jeweils zwei Gruppenräume um einen Spielflur mit Sanitärraum zusammengefasst. Zudem befinden sich im Erdgeschoss eine Küche mit Kinderrestaurant und ein Bewegungsraum.

Nutzung

1 Erdgeschoss

Gruppenräume mit Kinderküchen, Intensivräume, Spielflure, Ruheraum, Sanitäräume, barrierefreies WC, Bewegungsraum, Geräteraum, Küche, Lager, Materialräume, Büro

1 Dachgeschoss

Schlafräume, Elternraum, Werkraum, Besprechungsraum, Pausenraum, Kinder-WCs, Umkleide, WC, Garderobe, Haus-technikraum, Putzraum

Nutzeinheiten

Gruppen: 4
Kinder: 100

Grundstück

Bauraum: Freier Bauraum
Neigung: Ebenes Gelände
Bodenklasse: BK 1 bis BK 3

Markt

Hauptvergabezeit: 4.Quartal 2015
Baubeginn: 4.Quartal 2015
Bauende: 4.Quartal 2016
Konjunkturelle Gesamtlage: über Durchschnitt
Regionaler Baumarkt: Durchschnitt

Baukonstruktion

Das Gebäude wurde in Massivbauweise in Stahlbeton und Kalksandsteinmauerwerk errichtet. Die Fassaden sind mit hervorspringenden Kuben und Fensterbändern gestaltet und mit einer Holzverschalung bzw. einem Warmedämmverbundsystem differenziert. Sämtliche Fenster haben Holzrahmen und eine Dreifachverglasung erhalten und werden mit außenliegenden Raffstoren verschattet. Als Geschossdecke kam eine Elementdecke mit Aufbeton zum Einbau. Die Dachlandschaft setzt sich aus zwei Pultdächern und einem begehbaren Flachdach zusammen. Die in Holzkonstruktion ausgeführten Pultdächer über den eineinhalb- und zweigeschossigen Baukörpern bringen durch den großen Dachüberstand einen Beitrag zum sommerlichen Wärmeschutz. Alle nichttragenden Innenwände sind in Trockenbauweise hergestellt worden. Als schallabsorbierende Maßnahme wurden die Decken in den Fluren und Gruppenräumen mit abgehängten Akustikdecken bekleidet. Die Fußböden sind mit Linoleum belegt, in den Sanitäräumen wurden Wände und Böden gefliest.

Technische Anlagen

Die Wärmeversorgung erfolgt über einen Fernwärmeanschluss. Im Gebäude gibt es eine Lüftungsanlage mit Wärmerückgewinnung.

Sonstiges

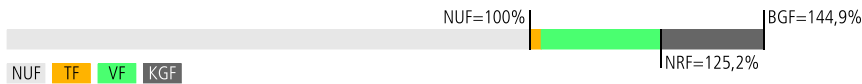
Das Farbkonzept wurde mittels farbigen Akustikelementen und Bodenbelägen sowie Farbfolien auf den Fensterflächen umgesetzt.

Planungskennwerte für Flächen und Rauminhalte nach DIN 277

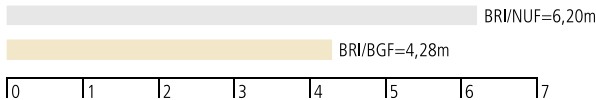
4400-0322
Kindertagesstätte
(4 Gruppen)
(100 Kinder)

Flächen des Grundstücks		Menge, Einheit	% an GF
BF	Bebaute Fläche	1.997,08 m ²	54,6
UF	Unbebaute Fläche	1.658,92 m ²	45,4
GF	Grundstücksfläche	3.656,00 m ²	100,0

Grundflächen des Bauwerks		Menge, Einheit	% an NUF	% an BGF
NUF	Nutzungsfläche	772,79 m ²	100,0	69,0
TF	Technikfläche	17,15 m ²	2,2	1,5
VF	Verkehrsfläche	177,59 m ²	23,0	15,9
NRF	Netto-Raumfläche	967,53 m ²	125,2	86,4
KGf	Konstruktions-Grundfläche	152,10 m ²	19,7	13,6
BGF	Brutto-Grundfläche	1.119,63 m ²	144,9	100,0



Brutto-Rauminhalt des Bauwerks		Menge, Einheit	BRI/NUF (m)	BRI/BGF (m)
BRI	Brutto-Rauminhalt	4.791,61 m ³	6,20	4,28



Lufttechnisch behandelte Flächen		Menge, Einheit	% an NUF	% an BGF
	Entlüftete Fläche	–	–	–
	Be- und entlüftete Fläche	–	–	–
	Teilklimatisierte Fläche	–	–	–
	Klimatisierte Fläche	–	–	–

KG	Kostengruppen (2.Ebene)	Menge, Einheit	Menge/NUF	Menge/BGF
310	Baugrube/Erdbau	2.250,18 m ³ BGI	2,91	2,01
320	Gründung, Unterbau	765,13 m ² GRF	0,99	0,68
330	Außenwände/Vertikale Baukonstruktionen, außen	760,19 m ² AWF	0,98	0,68
340	Innenwände/Vertikale Baukonstruktionen, innen	952,23 m ² IWF	1,23	0,85
350	Decken/Horizontale Baukonstruktionen	248,50 m ² DEF	0,32	0,22
360	Dächer	930,98 m ² DAF	1,20	0,83

Kostenkennwerte für die Kostengruppen der 1. Ebene DIN 276

KG	Kostengruppen (1. Ebene)	Einheit	Kosten €	€/Einheit	€/m² BGF	€/m³ BRI	% 300+400
100	Grundstück	m² GF	–	–	–	–	–
200	Vorbereitende Maßnahmen	m² GF	69.161	18,92	61,77	14,43	3,7
300	Bauwerk – Baukonstruktionen	m² BGF	1.415.916	1.264,63	1.264,63	295,50	75,9
400	Bauwerk – Technische Anlagen	m² BGF	449.087	401,10	401,10	93,72	24,1
	Bauwerk 300+400	m² BGF	1.865.003	1.665,73	1.665,73	389,22	100,0
500	Außenanlagen und Freiflächen	m² AF	55.567	–	49,63	11,60	3,0
600	Ausstattung und Kunstwerke	m² BGF	45.012	40,20	40,20	9,39	2,4
700	Baunebenkosten	m² BGF	8.023	7,17	7,17	1,67	0,4
800	Finanzierung	m² BGF	–	–	–	–	–

KG	Kostengruppe	Menge Einheit	Kosten €	€/Einheit	%
200	Vorbereitende Maßnahmen	3.656,00 m² GF	69.161	18,92	3,7

Abbruch von Kindergartengebäude, Fundamenten, Hecken, Wurzelstöcke roden

3+4	Bauwerk				100,0
300	Bauwerk – Baukonstruktionen	1.119,63 m² BGF	1.415.916	1.264,63	75,9

Stb-Bodenplatten, WU, Fundamente, Abdichtung, Estrich, Linoleum, Bodenfliesen, Perimeterdämmung; Stb-Wände, WU, Stahlstützen, auskragende Fensterkuben, Holzfenster, WDVS, Holzfassade, Putz, Wandfliesen, Beschichtungen, Pfosten-Riegel-Fassaden, Alu-Eingangelement, Raffstores, Vordach; KS-Mauerwerk, GK-Wände, Stb-Stützen, Stahltüren, Holztüren, Akustikbekleidung, Alu-Windfangelement; Stb-Decken, Stb-FT-Treppe, Stahltreppe, Bodenbeschichtung, Akustikdecken, Stahlgeländer; Stb-Flachdach, Holz-Pultdächer, Lichtkuppeln, Dachabdichtung, Gründach, Trapezblechdeckung, Dachentwässerung, GK-Decken, Akustik-Deckensegel, Beschichtung; Einbauküchen, Einbaumöbel, Schriftzug

400	Bauwerk – Technische Anlagen	1.119,63 m² BGF	449.087	401,10	24,1
-----	-------------------------------------	-----------------	---------	---------------	------

Gebäudeentwässerung, Kalt- und Warmwasserleitungen, Durchlauferhitzer, Sanitärobjekte; Fernwärmeübergabestation, Heizungsrohre, Heizkörper; Lüftungsanlage; Elektroinstallation, Beleuchtung, Blitzschutzanlage; Telefonleitungen, Gegensprechanlage, Notrufset, Aufzugsentrauchung, Rauchmelder, EDV-Dosen; Aufzug; Verteilerküche; Gebäudeautomation

500	Außenanlagen und Freiflächen	–	55.567	–	3,0
-----	-------------------------------------	---	--------	---	-----

Rohrgrabenaushub; Entwässerung, Fernwärmeversorgung, Nahwärmeversorgung, Kabelschutzrohre, Erdkabel; Briefkastenanlage, Edelstahl-Rankseile; Pflastersteine und Rinnenplatten aufnehmen, lagern, wieder versetzen

600	Ausstattung und Kunstwerke	1.119,63 m² BGF	45.012	40,20	2,4
-----	-----------------------------------	-----------------	--------	--------------	-----

Möbel, Sanitärausstattungen

700	Baunebenkosten	1.119,63 m² BGF	8.023	7,17	0,4
-----	-----------------------	-----------------	-------	-------------	-----

Plattendruckversuche, Sachverständigenabnahmen

Kostenkennwerte für die Kostengruppen der 2. Ebene DIN 276

KG	Kostengruppe	Menge Einheit	Kosten €	€/Einheit	%
200	Vorbereitende Maßnahmen				100,0
210	Herrichten	3.656,00 m² GF	69.161	18,92	100,0
	Abbruch von Kindergartengebäude (psch), Fundamenten (142m³) * Hecken, Wurzelstöcke roden, entsorgen (9m²); Entsorgung, Deponiegebühren				
300	Bauwerk – Baukonstruktionen				100,0
310	Baugrube / Erdbau	2.250,18 m³	71.860	31,94	5,1
	Baugrubenaushub BK 3-5, entsorgen (2.011m³), Rohrgrubenaushub, Schachtaushub (240m³), Plenum (1.039m²)				
320	Gründung, Unterbau	765,13 m²	271.747	355,17	19,2
	Baugrubensohle verdichten (1.055m²), Recyclingmaterial (1.019m³), Geotextil (1.706m²), Kies (782m³), Zement-Blähton-Gemisch (336m³) * Stb-Bodenplatten, WU, d=30cm (765m²), Fundamente (21m³) * Bitumenschweißbahnen (714m²), EPS-Dämmung, d=30-200mm, TSD, Estrich (686m²), Linoleum (560m²), Bodenfliesen (90m²), Sauberlaufmatten (33m²), Epoxidharzbeschichtung (4m²) * Filterkies, d=20cm (1.016m²), Sauberkeitsschicht (867m²), Perimeterdämmung, d=140mm (840m²), d=240mm, vertikal, Dichtschlämme (40m²)				
330	Außenwände/Vertikale Baukonstruktionen, außen	760,19 m²	386.469	508,39	27,3
	KS-Mauerwerk, d=17,5cm (435m²), Stb-Wände, WU, d=25cm (22m²), Stb-Brüstung, d=18cm (15m²) * Stahlstützen (20m) * auskragende Fensterkuben, KVH, Dämmung, d=240-260mm, Putz, innenseitig Holzbekleidung (29m²), Holz-Alu-Pfosten-Riegel-Konstruktionen (29m²), Alu-Fensterür (3m²), Alu-Festverglasungen (4m²), Holzfenster (88m²) * EPS-Dämmung, d=240mm (420m²), Abdichtung (41m²), Silikonharzputz (378m²), Zellulosedämmung, d=220mm, Holzschalung (181m²), Dämmung, d=200mm, OSB-Schalung (32m²) * Putz (500m²), Wandfliesen (38m²), Akustikbekleidung (16m²), Beschichtung (446m²) * Holz-Alu-Pfosten-Riegel-Fassaden (101m²), Alu-Eingangselement (20m²) * Raffstores (128m²) * Vordach (1St)				
340	Innenwände/Vertikale Baukonstruktionen, innen	952,23 m²	205.405	215,71	14,5
	KS-Mauerwerk, d=17,5-24cm (494m²), Stb-Wände, d=18-22cm (98m²) * GK-Wände, d=10-12,5cm (152m²), 50dB (69m²) * Stb-Stützen (16m) * Stahltüren T30 (9m²), Holztüren (82m²), Schiebetür (4m²), Festverglasung (5m²), VSG-Ver Glasungen, farbig (10St) * Putz (1.130m²), Wandfliesen (175m²), Holzwohle-Akustikbekleidung (49m²), Beschichtung (1.302m²) * Alu-Windfangelement (15m²), WC-Trennwände (25m²)				
350	Decken/Horizontale Baukonstruktionen	248,50 m²	76.497	307,84	5,4
	Stb-Elementdecken, d=25cm (230m²), Stb-FT-Treppe, Sichtbeton (9m²), Stahl-Außentreppe (9m²) * EPS-Wärmedämmung, d=60mm, TSD, Estrich (202m²), Linoleum (166m²), Bodenfliesen (17m²), Bodenbeschichtung (17m²) * Beschichtung (76m²), Akustikdecken (86m²), abwaschbar (33m²) * Stahl-Treppengeländer, außen (10m), innen (8m), Edelstahl-Handläufe (2St)				

4400-0322
 Kindertagesstätte
 (4 Gruppen)
 (100 Kinder)

KG	Kostengruppe	Menge Einheit	Kosten €	€/Einheit	%
360	Dächer	930,98 m ²	296.657	318,65	21,0
	Stb-Flachdach, d=20cm (229m ²), Holz-Pultdächer, Zellulosedämmung, d=220mm, Schalung (552m ²), Aufdopplung KVH, Schalung (402m ²), Zwischensparrendämmung, d=120-180/165mm (700m ²) * RWA-Lichtkuppeln (2St) * Bitumenabdichtung, EPS-Dämmung, i.M. 260mm, Kunststoffdachbahn, Drän-/Wasserspeicherelemente (220m ²), extensive Dachbegrünung (148m ²), Gehwegplatten (45m ²), Kiesstreifen (90m), Attikaabdeckungen (27m), Wasserspeicher (5St), Pultdächer: Mineralwolldämmung, d=20mm (421m ²), Alu-Trapezblechdeckung (723m ²), Dachrinnen (70m), Regenfallrohre (21m), Notüberläufe (6St) * Dreischichtplatten (186m ²), GK-Decken (400m ²), Spachtelung (165m ²), Akustikdecken (211m ²), Akustik-Deckensegel, D=60-120cm (38St), Beschichtung (500m ²) * Stahlgeländer (11m), Einzelanschlagpunkte (3St)				
380	Baukonstruktive Einbauten	1.119,63 m ² BGF	39.055	34,88	2,8
	Podeste für Kinderküchen (4St), Kinderküchen, Kühlschränke, Spülen (4St), Personalküche, Spüle, Mülleimer, Bestandsgeräte (1St), Sitzbank, Holz (1St), Regale (2St), Wickeltischanlagen, ausziehbare Treppen (2St), Einbauschränke (2St), Garderoben (4St), Multiplexbekleidung, Drehtür (1St); Schriftzug, Edelstahl (psch)				
390	Sonstige Maßnahmen für Baukonstruktionen	1.119,63 m ² BGF	68.225	60,94	4,8
	Baustelleneinrichtungen (psch), Baukran (1St), Bauzaun (168m), Baustrom (psch), Bauwasser * Fassadengerüst (882m ²), Dachfanggerüst (177m), Innengerüste (741m ²), Raumgerüst (511m ³) * Erstreinigung Fenster, Fassaden (psch), Baureinigung (psch), Bautenschutzfolien (1.243m ²), Öffnungen schließen (24m ²), Schutzdach (1St) * provisorisches Fallrohr, PVC (19m), temporäre Notabläufe (5St)				
400	Bauwerk – Technische Anlagen				100,0
410	Abwasser-, Wasser-, Gasanlagen	1.119,63 m ² BGF	84.085	75,10	18,7
	KG-Rohre DN110-160 (322m), PE-Rohre DN56-100 (32m), PP-Rohre DN 50-100 (54m), PE-Regenfallrohr, innenliegend (9m), Bodenabläufe (7St), Dachabläufe (2St) * Metallverbundrohre DN16-40 (396m), Ventile (12St), Außenarmaturen (2St), Durchlauferhitzer 3,5-27kW (18St), Kinder-WCs (8St), Kleinkind-WCs (2St), Tiefspül-WCs (3St), Waschtische (13St), Waschbecken (1St), Ausgussbecken (1St), Brausegarnituren (3St) * Montageelemente (27St)				
420	Wärmeversorgungsanlagen	1.119,63 m ² BGF	60.312	53,87	13,4
	Fernwärmeübergabestation 130kW (1St) * PE-XA-Rohre DN12-20 (425m), Stahlrohre DN15-50 (251m), Metallverbundrohre DN40-50 (42m), Heizleitungsverteiler (5St), Heizungsverteiler (1St), Pumpen (3St), Elektro-Begleitheizband (1St) * Röhrenheizkörper (27St), Planheizkörper (3St)				
430	Raumlufttechnische Anlagen	1.119,63 m ² BGF	84.506	75,48	18,8
	Lüftungszentralgerät mit WRG, 5400m ³ /h (1St), Radial-Ventilator (1St), Deflektorhauben (2St), Wickelfalzrohre DN100-600 (173m), Luftkanäle (309m ²), Alu-Flexrohre DN100-160 (19m), Brandschutzklappen (6St), Volumenstromregler (4St), Kanalschalldämpfer (14St), Rohrschalldämpfer (22St), Luftdurchlässe (57St), Zu-, Abluftgitter (31St)				

KG	Kostengruppe	Menge Einheit	Kosten €	€/Einheit	%
440	Elektrische Anlagen	1.119,63 m ² BGF	96.026	85,77	21,4
	Zähleranlage, Verteiler (1St), Wandverteiler (1St), Zeitschaltuhren (2St), Mantelleitungen NYM (4.820m), Steuerleitungen (162m), Steckdosen (149St), Schalter,Taster (108St), Jalousiesteuerung (1St), Präsenzmelder (7St), Bewegungsmelder (2St) * Decken-, Wandleuchten (11St), Rettungszeichenleuchten (22St), LED-Sicherheitsleuchten (24St) * Fundamenterder (341m), Potenzialausgleichsschienen (3St), Fangleitungen (182m), Ableitungen (72m), Fangstangen (4St), Erdführungsstangen (10St), Erdungskabel (55m)				
450	Kommunikations-, sicherheits- und informations-technische Anlagen	1.119,63 m ² BGF	21.430	19,14	4,8
	Fernmeldekabel (154m), Verbindungsverteiler (1St) * Wohnungssationen (4St), Gongs (2St), Schwachstromverteiler (1St), Notrufset (1St), Türwächter mit Voralarm (3St) * Rauchwarnmelder, prozessorgesteuert (38St), Funkhandtaster (2St), Brandmeldekabel (22m), Aufzugsentrauchung (1St), Rauchmelder, optisch (2St), Wind-Regen-Geber (1St), Lüftertaster (1St) * Datenanschlussdosen Cat6 (33St), RJ45 (17St)				
460	Förderanlagen	1.119,63 m ² BGF	35.736	31,92	8,0
	Personenaufzug, Traglast 630kg, Förderhöhe 3,40m, zwei Haltestellen, barrierefrei (1St)				
470	Nutzungsspezifische und verfahrenstechnische Anlagen	1.119,63 m ² BGF	28.281	25,26	6,3
	Küchenkorpusse (psch), Durchschub-Geschirrspülmaschine mit Enthärter (1St), Zulauf Tisch (1St), Ablauftisch (1St), Spülbecken (1St), Handwaschbecken, Edelstahl (1St), Kühl-Gefrierschrank 321I (1St), Kühlschranks 390I (1St), Unterbau-Kühlschrank (1St), Geschirrspüler (1St), Kochfeld (1St), Hochschrank (1St)				
480	Gebäude- und Anlagenautomation	1.119,63 m ² BGF	36.678	32,76	8,2
	Temperaturfühler (10St), Kanalrauchmelder (1St), Außenfühler (2St), Durchgangsventile (2St), Dreiwegeventil (1St), Stellantriebe (3St), Pegelwandler (1St), Wohnraumfühler (2St), Elektrozähler (1St), Wärmezähler (1St) * Steuerschränke (2St) * Automationsgeräte (2St), TFT-Touch-Monitor (1St), Touchscreen-Farbdisplay (1St), Gateways (2St), Kommunikationsmodul (1St), Softwaremodule (50St), Ausgangsmodule (4St), Raumbediengerät (1St) * Dateninnenkabel (711m), Mantelleitungen NYM (825m), Steuerleitungen (302m), Installationskabel (428m)				
490	Sonstige Maßnahmen für technische Anlagen	1.119,63 m ² BGF	2.032	1,81	0,5
	Rollgerüste (4St) * Entleeren der Heizanlage im Pfarrzentrum, nach Umbau wiederbefüllen (2.000), Abbruch von Wandkessel (1St), Rauchrohren DN100 (4m), Rohrleitungen (41m), Absperrventilen, Pumpen, Stellmotor (10St), Gasleitung DN50 (15m); Entsorgung, Deponiegebühren				
500	Außenanlagen und Freiflächen			100,0	
510	Erdbau	114,11 m ³	3.721	32,61	6,7
	Rohrgrabenaushub (114m ³)				

4400-0322
 Kindertagesstätte
 (4 Gruppen)
 (100 Kinder)

KG	Kostengruppe	Menge Einheit	Kosten €	€/Einheit	%
550	Technische Anlagen	–	32.361	–	58,2
	Fertigschächte DN1.000, Schachtabdeckungen (8St) * PE-Druckrohre DN100 (50m) * Fernwärmeversorgung, Kunststoffmantelrohr DN125, Mediumrohr DN60 (68m), Muffenschieber (2St), Nahwärmeversorgung, Kunststoff-Doppelrohre DN200, 2xDN40 (51m) * Kabelschutzrohre DN110 (100m), Erdkabel NYYY (68m) * Fernmelde-Erdkabel (56St), Steuerleitungsring auftrennen, Verbindungsmuffen herstellen (2St)				
560	Einbauten in Außenanlagen und Freiflächen	–	7.139	–	12,8
	Briefkastenanlage, Edelstahl (1St), Edelstahl-Rankseile (10St)				
590	Sonstige Maßnahmen für Außenanlagen und Freiflächen	–	12.346	–	22,2
	Baustelleneinrichtung (psch) * Pflastersteine aufnehmen, reinigen, verlegen (139m²), Bordsteine mit Rinnenplatten aufnehmen, seitlich lagern, wieder versetzen (32m)				
600	Ausstattung und Kunstwerke				100,0
610	Allgemeine Ausstattung	1.119,63 m² BGF	45.012	40,20	100,0
	Schränke für 14 Matratzen, 170x75x210cm (2St), Schränke 300x60x180cm (4St), KIGA-Garderoben, l=1,51-3,27m, rollbar (10St), Bank (1St), Kindertisch (1St), Tisch 400x120x78cm (1St), Z-Gardero-benschränke, sechsteilig (1St), dreiteilig (1St), Eckschreibtisch (1St), Pinnwände (5St), Stützklappgriffe (3St), mit Funkauslösung (1St), Rückenstütze (1St), WC-Papierhalter (11St), Spiegel (9St)				
700	Baunebenkosten				100,0
760	Allgemeine Baunebenkosten	1.119,63 m² BGF	8.023	7,17	100,0
	Plattendruckversuche (15St), Sachverständigenabnahmen für RWA-Anlagen, Rauchwarnmelder, Brandschutzklappen, Tür-Feststellanlage, Lüftungsanlage, Blitzschutzanlage, Sicherheitsbeleuchtung				

Kostenkennwerte für die Kostengruppe 300 der 2. und 3. Ebene DIN 276 (Übersicht)

 4400-0322
 Kindertagesstätte
 (4 Gruppen)
 (100 Kinder)

KG	Kostengruppe	Menge	Einheit	€/Einheit	Kosten €	% an 3+4
300	Bauwerk – Baukonstruktionen	1.119,63	m² BGF	1.264,63	1.415.915,83	75,9
310	Baugrube/Erdbau	2.250,18	m³ BGI	31,94	71.859,67	3,9
311	Herstellung	2.250,18	m ³ BGI	31,94	71.859,67	3,9
312	Umschließung	–	–	–	–	–
313	Wasserhaltung	–	–	–	–	–
314	Vortrieb	–	–	–	–	–
319	Sonstiges zur KG 310	–	–	–	–	–
320	Gründung, Unterbau	765,13	m² GRF	355,17	271.747,47	14,6
321	Baugrundverbesserung	1.054,52	m ²	85,32	89.974,54	4,8
322	Flachgründungen und Bodenplatten	765,13	m ²	89,20	68.251,09	3,7
323	Tiefgründungen	–	–	–	–	–
324	Gründungsbeläge	690,28	m ²	109,13	75.327,12	4,0
325	Abdichtungen und Bekleidungen	805,35	m ²	47,43	38.194,72	2,0
326	Dränagen	–	–	–	–	–
329	Sonstiges zur KG 320	–	–	–	–	–
330	Außenwände/Vertikale Baukonst., außen	760,19	m² AWF	508,39	386.469,45	20,7
331	Tragende Außenwände	515,65	m ²	85,31	43.990,80	2,4
332	Nichttragende Außenwände	–	–	–	–	–
333	Außenstützen	19,60	m	92,77	1.818,20	0,1
334	Außenwandöffnungen	123,30	m ²	779,19	96.074,32	5,2
335	Außenwandbekleidungen, außen	600,75	m ²	158,93	95.474,33	5,1
336	Außenwandbekleidungen, innen	500,45	m ²	41,56	20.798,05	1,1
337	Elementierte Außenwandkonstruktionen	121,24	m ²	734,10	89.001,77	4,8
338	Lichtschutz zur KG 330	129,55	m ²	271,43	35.163,43	1,9
339	Sonstiges zur KG 330	760,19	m ² AWF	5,46	4.148,54	0,2
340	Innenwände/Vertikale Baukonst., innen	952,23	m² IWF	215,71	205.404,97	11,0
341	Tragende Innenwände	591,91	m ²	81,58	48.287,54	2,6
342	Nichttragende Innenwände	220,05	m ²	91,78	20.197,20	1,1
343	Innenstützen	15,70	m	127,99	2.009,44	0,1
344	Innenwandöffnungen	99,84	m ²	748,57	74.737,71	4,0
345	Innenwandbekleidungen	1.525,25	m ²	36,68	55.947,00	3,0
346	Elementierte Innenwandkonstruktionen	40,43	m ²	104,53	4.226,07	0,2
347	Lichtschutz zur KG 340	–	–	–	–	–
349	Sonstiges zur KG 340	–	–	–	–	–
350	Decken/Horizontale Baukonstruktionen	248,50	m² DEF	307,84	76.497,35	4,1
351	Deckenkonstruktionen	248,50	m ²	153,05	38.031,90	2,0
352	Deckenöffnungen	–	–	–	–	–
353	Deckenbeläge	201,95	m ²	91,34	18.446,17	1,0
354	Deckenbekleidungen	194,59	m ²	46,95	9.136,56	0,5
355	Elementierte Deckenkonstruktionen	–	–	–	–	–
359	Sonstiges zur KG 350	248,50	m ² DEF	43,79	10.882,74	0,6
360	Dächer	930,98	m² DAF	318,65	296.657,41	15,9
361	Dachkonstruktionen	928,10	m ²	118,43	109.912,02	5,9
362	Dachöffnungen	2,88	m ²	1.865,57	5.372,85	0,3
363	Dachbeläge	942,90	m ²	114,16	107.643,77	5,8
364	Dachbekleidungen	810,00	m ²	81,51	66.022,39	3,5
365	Elementierte Dachkonstruktionen	–	–	–	–	–
366	Lichtschutz zur KG 360	–	–	–	–	–
369	Sonstiges zur KG 360	930,98	m ² DAF	8,28	7.706,37	0,4
370	Infrastrukturanlagen	–	–	–	–	–
380	Baukonstruktive Einbauten	1.119,63	m² BGF	34,88	39.054,70	2,1
390	Sonst. Maßnahmen für Baukonstruktionen	1.119,63	m² BGF	60,94	68.224,80	3,7

Kostenkennwerte für die Kostengruppe 400 der 2. und 3. Ebene DIN 276 (Übersicht)

KG	Kostengruppe	Menge	Einheit	€/Einheit	Kosten €	% an 3+4
400	Bauwerk – Technische Anlagen	1.119,63	m² BGF	401,10	449.087,22	24,1
410	Abwasser-, Wasser-, Gasanlagen	1.119,63	m² BGF	75,10	84.085,38	4,5
411	Abwasseranlagen	1.119,63	m ² BGF	32,13	35.979,25	1,9
412	Wasseranlagen	1.119,63	m ² BGF	38,10	42.652,57	2,3
413	Gasanlagen	–	–	–	–	–
419	Sonstiges zur KG 410	1.119,63	m ² BGF	4,87	5.453,56	0,3
420	Wärmeversorgungsanlagen	1.119,63	m² BGF	53,87	60.311,88	3,2
421	Wärmeerzeugungsanlagen	1.119,63	m ² BGF	5,07	5.673,56	0,3
422	Wärmeverteilnetze	1.119,63	m ² BGF	30,09	33.693,89	1,8
423	Raumheizflächen	1.119,63	m ² BGF	18,71	20.944,43	1,1
424	Verkehrsheizflächen	–	–	–	–	–
429	Sonstiges zur KG 420	–	–	–	–	–
430	Lufttechnische Anlagen	1.119,63	m² BGF	75,48	84.506,38	4,5
431	Lüftungsanlagen	1.119,63	m ² BGF	75,48	84.506,38	4,5
432	Teilklimaanlagen	–	–	–	–	–
433	Klimaanlagen	–	–	–	–	–
434	Kälteanlagen	–	–	–	–	–
439	Sonstiges zur KG 430	–	–	–	–	–
440	Elektrische Anlagen	1.119,63	m² BGF	85,77	96.026,43	5,1
441	Hoch- und Mittelspannungsanlagen	–	–	–	–	–
442	Eigenstromversorgungsanlagen	–	–	–	–	–
443	Niederspannungsschaltanlagen	–	–	–	–	–
444	Niederspannungsinstallationsanlagen	1.119,63	m ² BGF	64,72	72.463,00	3,9
445	Beleuchtungsanlagen	1.119,63	m ² BGF	12,90	14.447,05	0,8
446	Blitzschutz- und Erdungsanlagen	1.119,63	m ² BGF	8,14	9.116,37	0,5
447	Fahrleitungssysteme	–	–	–	–	–
449	Sonstiges zur KG 440	–	–	–	–	–
450	Kommunikations-, sicherheits- und informationstechnische Anlagen	1.119,63	m² BGF	19,14	21.430,28	1,1
451	Telekommunikationsanlagen	1.119,63	m ² BGF	0,98	1.101,90	0,1
452	Such- und Signalanlagen	1.119,63	m ² BGF	2,63	2.941,93	0,2
453	Zeitdienstanlagen	–	–	–	–	–
454	Elektroakustische Anlagen	–	–	–	–	–
455	Audiovisuelle Medien- und Antennenanlagen	–	–	–	–	–
456	Gefahrenmelde- und Alarmanlagen	1.119,63	m ² BGF	14,05	15.735,16	0,8
457	Datenübertragungsnetze	1.119,63	m ² BGF	1,47	1.651,29	0,1
458	Verkehrsbeeinflussungsanlagen	–	–	–	–	–
459	Sonstiges zur KG 450	–	–	–	–	–
460	Förderanlagen	1.119,63	m² BGF	31,92	35.735,69	1,9
461	Aufzugsanlagen	1.119,63	m ² BGF	31,92	35.735,69	1,9
462	Fahrtreppen, Fahrsteige	–	–	–	–	–
463	Befahranlagen	–	–	–	–	–
464	Transportanlagen	–	–	–	–	–
465	Krananlagen	–	–	–	–	–
466	Hydraulikanlagen	–	–	–	–	–
469	Förderanlagen, sonstiges	–	–	–	–	–
470	Nutzungsspezifische und verfahrenstechnische Anlagen	1.119,63	m² BGF	25,26	28.280,95	1,5
480	Gebäude- und Anlagenautomation	1.119,63	m² BGF	32,76	36.678,33	2,0
490	Sonstige Maßnahmen für technische Anlagen	1.119,63	m² BGF	1,81	2.031,88	0,1

Kostenkennwerte für die Kostengruppen der 3. Ebene DIN 276

KG	Kostengruppe	Menge Einheit	Kosten €	€/Einheit	%
210	Herrichten				100,0
212	Abbruchmaßnahmen	3.656,00 m² GF	69.045	18,89	99,8
	Abbruch von Kindergartengebäude, eingeschossig, nicht unterkellert (psch), Fundamenten (142m³); Entsorgung, Deponiegebühren				
214	Herrichten der Geländeoberfläche	3.656,00 m² GF	116	< 0,1	0,2
	Hecken, Wurzelstöcke roden, entsorgen (9m²)				
310	Baugrube / Erdbau				100,0
311	Herstellung	2.250,18 m³ BGI	71.860	31,94	100,0
	Baugrubenaushub BK 3-5 lösen, lagern, laden, entsorgen (2.011m³), Rohrgrubenaushub, Schachtaushub (240m³), Planum (1.039m²)				
320	Gründung, Unterbau				100,0
321	Baugrundverbesserung	1.054,52 m²	89.975	85,32	33,1
	Baugrubensohle verdichten (1.055m²), Recyclingmaterial 0/45mm (1.019m³), Geotextil (1.706m²), gebrochener Kies (782m³), Zement-Blähton-Gemisch (336m³)				
322	Flachgründungen und Bodenplatten	765,13 m²	68.251	89,20	25,1
	Stb-Bodenplatten C 25/30, WU, d=30cm, Schalung, Bewehrung (765m²), Fundamentaushub (30m³), Streifen- und Einzelfundamente C25/30 (21m³)				
324	Gründungsbeläge	690,28 m²	75.327	109,13	27,7
	Bitumenschweißbahnen (714m²), EPS-Dämmung WLG 035, d=60mm (632m²), d=40mm (30m²), d=200mm (19m²), TSD 25/20mm, Calciumsulfat-Fließestrich, d=55mm (681m²), Linoleum (560m²), Bodenfliesen (85m²), Fliesensockel (21m), Sauberlaufmatten (33m²), Dämmung, d=30mm, TSD, Kalkzementestrich, d=55-85mm, Bodenfliesen 5x5cm (5m²), Epoxidharzbeschichtung (4m²)				
325	Abdichtungen und Bekleidungen	805,35 m²	38.195	47,43	14,1
	Filterkies 16/32mm, d=20cm (1.016m²), Sauberkeitsschicht C12/15, d=5cm (867m²), XPS-Perimeterdämmung WLG 040, d=140mm (840m²), PE-Folie (762m²), EPS-Dämmung WLG 035, d=240mm, vertikal, Dichtschlämme (40m²)				
330	Außenwände/Vertikale Baukonstruktionen, außen				100,0
331	Tragende Außenwände	515,65 m²	43.991	85,31	11,4
	KS-Mauerwerk, d=17,5cm (435m²), KS-Stürze (39m), Stb-Wände C25/30, WU, d=25cm, Schalung, Bewehrung (22m²), Stb-Ringanker C20/25, 17,5x20cm (131m), 24x20cm (9m), Stb-Unterzüge C25/30, 17,5x40cm (18m), 18x35cm (23m), Stb-Brüstung C25/30, d=18cm, h=1,00m (15m²)				
333	Außenstützen	19,60 m	1.818	92,77	0,5
	Stahlstützen, Quadratrohr 80x4mm, l=3,75m (2St), l=3,45m (2St), 82,5x3,6mm, l=1,30m (4St)				

KG	Kostengruppe	Menge Einheit	Kosten €	€/Einheit	%
334	Außenwandöffnungen	123,30 m ²	96.074	779,19	24,9
	Ausragende Fensterkuben, KVH, OSB-Schalung, d=25mm, Mineralwolldämmung WLG 035, d=240-260mm, außenseitig Holzweichfaserplatte, Filzputz, innenseitig Holzbekleidung (29m ²), Holz-Alu-Pfosten-Riegel-Konstruktionen, Uw=1,3W/m ² K, fünf Festverglasungen, fünf Fensterelemente, drei Paneelefelder (29m ²), Alu-Fenstertür T30, Fluchttür (3m ²), Alu-Festverglasungen F30 (4m ²), Holzfenster, Uw=0,7W/m ² K, Drehkipp, Kipp, festverglast (56m ²), Holz-Fensterband, zwei Drehkipp, acht Festverglasungen (21m ²), Holz-Fenstertüren, Fluchttür (8m ²), Eingangs-Fenstertür, Mehrfachverriegelung, Rammschutz (3m ²), Fensterbänke außen, Alu (51m), Holz (10m), innen, Schiefer (49m)				
335	Außenwandbekleidungen, außen	600,75 m ²	95.474	158,93	24,7
	EPS-Sockeldämmung WLG 035, d=240mm (91m ²), EPS-Dämmung WLG 035, d=240mm (329m ²), Laibungsdämmung (131m), Armierungsputz (49m ²), Dichtschlämme (41m ²), Armierung, Silikonharzputz (378m ²), in Laibungen (140m), KSV, MDF-Platten, d=16mm, Zellulose-Einblasdämmung, d=220mm, Fassadenbahn, Unterkonstruktion, Holzschalung 70x22mm, Lärche, lasiert (181m ²), KVH 8x20cm, Dämmung WLG 035, d=200mm, OSB-Schalung, d=25mm (32m ²), Abdeckbleche (145m)				
336	Außenwandbekleidungen, innen	500,45 m ²	20.798	41,56	5,4
	Gips-Kalkputz (462m ²), in Laibungen (145m), Kalkzementputz (38m ²), in Laibungen (22m), Wandfliesen (38m ²), Holzwohle-Akustikbekleidung, d=25mm (16m ²), Dispersionsbeschichtung (446m ²)				
337	Elementierte Außenwandkonstruktionen	121,24 m ²	89.002	734,10	23,0
	Holz-Alu-Pfosten-Riegel-Fassaden, Uw=1,3W/m ² K, Festverglasungen, Tür-, Fensterelemente, teilweise Farbfolien (101m ²), Alu-Eingangselement, Uw=1,35 W/m ² K, Zweifachverglasung, zweiflügelige Notausgangstür, KiGa-Schloss, Einhand-Türwächter, Festverglasungen (20m ²)				
338	Lichtschutz zur KG 330	129,55 m ²	35.163	271,43	9,1
	Raffstores (128m ²), Insektenschutzrollo (2m ²), Raffstorekästen, gedämmt, verschlossen, zur Nachrüstung (4m)				
339	Sonstiges zur KG 330	760,19 m ² AWF	4.149	5,46	1,1
	Vordach 1,50x3,50m, Stahlblech beschichtet, zwei Rundrohr-Stahlstützen, D=60mm, l=3,50m, zweiteilig, beschichtet (1St)				
340	Innenwände/Vertikale Baukonstruktionen, innen				100,0
341	Tragende Innenwände	591,91 m ²	48.288	81,58	23,5
	KS-Mauerwerk, d=17,5cm (363m ²), d=24cm (131m ²), KS-Stürze, l=0,76-1,01m (17St), Stb-Wände C25/30, d=22cm, Schalung, Bewehrung (44m ²), d=18cm (54m ²)				
342	Nichttragende Innenwände	220,05 m ²	20.197	91,78	9,8
	GK-Metallständerwände, d=10cm, beidseitig doppelt beplankt (111m ²), 50dB, Mineralwolldämmung WLG 040, d=40mm (69m ²), GKF-Metallständerwände, d=12,5cm, beidseitig doppelt beplankt, Mineralwolldämmung WLG 040, d=60mm (41m ²)				
343	Innenstützen	15,70 m	2.009	127,99	1,0
	Stb-Stützen C25/30, 24x24cm, l=3,14m, Schalung, Bewehrung (2St), 17,5x25cm (2St), trapezförmig, 17,5/47,5x135/145cm (1St)				

KG	Kostengruppe	Menge Einheit	Kosten €	€/Einheit	%
344	Innenwandöffnungen	99,84 m ²	74.738	748,57	36,4
	Stahltür T30, Feststellanlage, zweiflügelig (6m ²), einflügelig (3m ²), Holztürblätter, beschichtet (23m ²), Weißlack, 32dB (12m ²), 37dB (38m ²), RS (9m ²), Glasausschnitte in Türen, Bullaugen, Schlitz (10St), Stahlzargen, beschichtet (40St) Schiebetür, weiß (4m ²), Festverglasung 38dB (5m ²), VSG-Verglasungen, farbig (10St), Fingerklemmschutz (21St)				
345	Innenwandbekleidungen	1.525,25 m ²	55.947	36,68	27,2
	Gips-Kalkputz (1.040m ²), Kalkzementputz (90m ²), GK-Vorsatzschalen (50m ²), GK-Verkofferungen (psch), Wandfliesen (175m ²), Holzwohle-Akustikbekleidung, d=25mm (49m ²), Dispersionsbeschichtung (1.302m ²)				
346	Elementierte Innenwandkonstruktionen	40,43 m ²	4.226	104,53	2,1
	Alu-Windfangelement, Tür zweiflügelig, E-Öffner, Festverglasungen, Oberlicht (15m ²), Kindergarten-WC-Trennwände, h=1,30m, HPL, sechs Türen (25m ²)				
350	Decken/Horizontale Baukonstruktionen				100,0
351	Deckenkonstruktionen	248,50 m ²	38.032	153,05	49,7
	Stb-Elementdecken C25/30, d=25cm, Schalung, Bewehrung (230m ²), Stb-Unterzug C25/30, 24x35cm (6m), Stb-Fertigteiltreppe C25/30, einläufig, gerade, Zwischenpodest, b=1,50m, 20 Stg, 17/28cm, Sichtbeton, sandgestrahlt (9m ²), Stahlwangen-Außentreppe, einläufig, gerade, zwei Zwischenpodeste, Gitterrostbelag, 20 Stg, Gitterroststufen (9m ²)				
353	Deckenbeläge	201,95 m ²	18.446	91,34	24,1
	EPS-Wärmedämmung WLG 035, d=60mm, TSD 25/20mm, Calciumsulfat-Fließestrich, d=55mm (201m ²), Linoleum (166m ²), Bodenfliesen (16m ²), Bodenbeschichtung (17m ²), Wärmedämmung, d=30mm, TSD, Kalkzementestrich, d=55-85mm, Bodenfliesen 5x5cm (1m ²),				
354	Deckenbekleidungen	194,59 m ²	9.137	46,95	11,9
	Spachtelung, Dispersionsbeschichtung (76m ²), abgehängte Akustikdecken, kunstharzgebundene Glaswollplatten, 62,5x62,5cm, Vliesbeschichtung (86m ²), 60x60cm, mit Hygiene-Beschichtung, abwaschbar (33m ²)				
359	Sonstiges zur KG 350	248,50 m ² DEF	10.883	43,79	14,2
	Treppengeländer, außen, h=1,10m, Stahlgeländer, Pfosten, Handlauf, Quadratrohr 50mm (10m), Geländerfüllung, Stahl-Rechteckgitter, h=65cm (8m ²), Treppengeländer, innen, h=1,25m, Flachstahlrahmen, vertikale Füllstäbe, beschichtet (8m), Edelstahl-Handläufe, D=40mm (2St)				
360	Dächer				100,0
361	Dachkonstruktionen	928,10 m ²	109.912	118,43	37,1
	Stb-Elementdach C25/30, d= 20cm (229m ²), Holz-Pultdächer, Pfetten 24x36, Sparren 8x22cm, Dampfsperre, OSB-Schalung, d=18mm, Zellulose-Einblasdämmung, d=220mm (552m ²), Aufdopp- lung/Auskrägung auf OSB-Schalung: Dampfsperre (611m ²), KVH 12-14x12cm, längs der Sparren, 8x12cm quer, Mineralwollzwischenämmung WLG 035, d=120mm, OSB-Schalung, d=27mm (402m ²), Mineralwollzwischenämmung WLG 035, d=180/165mm (298m ²)				

4400-0322
 Kindertagesstätte
 (4 Gruppen)
 (100 Kinder)

KG	Kostengruppe	Menge Einheit	Kosten €	€/Einheit	%
362	Dachöffnungen	2,88 m ²	5.373	1.865,57	1,8
	RWA-Lichtkuppeln 1,20x1,20mm, Uw=1,17W/m ² K, Kunststoff, zweischalig, lüftbar, durchsturzsicher, Aufsatzkranz, Motorantrieb (2St), RWA-Zentrale (1St), RWA-Bedienstellen (2St)				
363	Dachbeläge	942,90 m ²	107.644	114,16	36,3
	Bitumenabdichtung, EPS-Dämmung WLK 035, d=140mm, EPS-Gefälledämmung WLK 035, i.M. 120mm, Kunststoffdachbahn, Speicherschutzmatte, Drän-/Wasserspeicherelemente, PP-Folie, Gummigranulatmatte, d=8mm (220m ²), Substrat, extensive Dachbegrünung (148m ²), Gehwegplatten (45m ²), Kiesrandstreifen (90m), Attikaabdeckungen (27m), Wasserspeier (5St), Pultdächer: Unterspannbahn, Mineralwolldämmung WLK 035, d=20mm (421m ²), Alu-Trapezblechdeckung (723m ²), Pultfirstbleche (70m), Traufbleche (70m), Ortgangsabschlüsse (43m), Dachrinnen (70m), Regenfallrohre DN100 (21m), Standrohre (3St), Notüberläufe (6St)				
364	Dachbekleidungen	810,00 m ²	66.022	81,51	22,3
	Trauf-, Ortgangschalung, Dreischichtplatten, d=20mm, beschichtet (186m ²), Lattung, GK-Decken (400m ²), Pfettenbekleidung (15m), Spachtelung (165m ²), Holzwolle-Akustikdecken, d=25mm, Akustikaufgabe, d=40mm (152m ²), seitliche Aufkantungen, h bis 75cm (59m ²), abgehängte Akustikdecken, kunstharzgebundene Glaswollplatten, 62,5x62,5cm, Vliesbeschichtung (59m ²), Akustik-Deckensegel, d=40mm, D=120cm (17St), D=80cm (15St), D=60cm (6St), Dispersionsbeschichtung (500m ²)				
369	Sonstiges zur KG 360	930,98 m ² DAF	7.706	8,28	2,6
	Stahl-Absturzsicherungen, Quadratrohr 50x50x4mm, Gitterfüllung, Gummigranulatmatte, d=10mm, Lastaufnahmeplatten 860x400mm, Gehwegplattenaufplast (11m), Dachanker, Einzelanschlagpunkte (3St)				
380	Baukonstruktive Einbauten				100,0
381	Allgemeine Einbauten	1.119,63 m ² BGF	36.117	32,26	92,5
	Podeste für Kinderküchen, 300x133x19cm, Spanplatten (4St), Kinderküchen, Oberfläche HPL, Küchenschranke, Spülen (4St), Personalküche, l=3,20m, Spüle, Mülleimer, Bestandsgeräte (1St), Sitzbank, Holz (1St), Regale 89x30x235cm, Spanplatten, beschichtet (2St), Wickeltischanlage 90x90x225cm, ausziehbare Treppe (1St), 90x90x130cm (1St), Einbauschränke 405x50x250-300cm (2St), Garderoben, l=3,50m, Rückwand, Doppelhaken (4St), Multiplexbekleidung, Drehtür (1St)				
386	Orientierungs- und Informationssysteme	1.119,63 m ² BGF	2.937	2,62	7,5
	Schriftzug, Edelstahl, h=20-50cm (psch)				
390	Sonstige Maßnahmen für Baukonstruktionen				100,0
391	Baustelleneinrichtung	1.119,63 m ² BGF	34.589	30,89	50,7
	Baustelleneinrichtung Hauptgewerk (psch), Nebengewerke (2St), Baukran (1St), Bauzaun (168m), Bautür (1St), Baustrom (psch), Bauwasser				
392	Gerüste	1.119,63 m ² BGF	23.610	21,09	34,6
	Fassadengerüst Lastklasse 3 (791m ²), auf Flachdach (91m ²), Dachfanggerüst (177m), Treppenaufgang (1St), Innengerüste (741m ²), Raumgerüst (511m ³), Montagegerüste (2St)				

KG	Kostengruppe	Menge Einheit	Kosten €	€/Einheit	%
397	Zusätzliche Maßnahmen	1.119,63 m² BGF	9.752	8,71	14,3
	Erstreinigung Fenster, Fassaden (psch), Baureinigung (psch), Abdeckungen, Abklebungen, Bautenschutzfolien (1.243m²), Öffnung 3,15x5,70m schließen, Schwellen, Pfosten, OSB-Platte (18m²), Öffnungen 0,90x2,30m schließen, OSB-Platten (3St), Schutzdach für Bestand (1St)				
398	Provisorische Baukonstruktionen	1.119,63 m² BGF	274	0,24	0,4
	Provisorisches Fallrohr, PVC (19m), temporäre Notabläufe durch Attikaelement (5St)				
410	Abwasser-, Wasser-, Gasanlagen				100,0
411	Abwasseranlagen	1.119,63 m² BGF	35.979	32,13	42,8
	KG-Rohre DN110-160, Formstücke (322m), Mauerkragen EPDM (40St), PE-Rohre DN56-100, Formstücke, Rohrdämmung (32m), PP-Rohre DN50-100, Formstücke, Rohrdämmung (54m), PE-Regenfallrohr, innenliegend (9m), Rohrabschottungen R90 (17St), Bodenabläufe (7St), Dachabläufe (2St)				
412	Wasseranlagen	1.119,63 m² BGF	42.653	38,10	50,7
	Metallverbundrohre DN16-40, Formstücke, Rohrdämmung (396m), Ventile (12St), Außenarmaturen (2St), Durchlauferhitzer 3,5kW (4St), 6,5kW (4St), 13,5kW (5St), 27kW (5St), Kinder-WCs (8St), Kleinkind-WCs (2St), Tiefspül-WCs (2St), barrierefrei, Steuerung (1St), Waschtische (13St), Waschbecken (1St), Ausgussbecken (1St), Brausegarnituren (3St)				
419	Sonstiges zur KG 410	1.119,63 m² BGF	5.454	4,87	6,5
	Montagelemente für Waschtische (7St), für WCs (13St), für Duschen (3St), für Stütz-, Haltegriffe (4St)				
420	Wärmeversorgungsanlagen				100,0
421	Wärmeerzeugungsanlagen	1.119,63 m² BGF	5.674	5,07	9,4
	Fernwärmeübergabestation 130kW (1St)				
422	Wärmeverteilnetze	1.119,63 m² BGF	33.694	30,09	55,9
	PE-XA-Rohre DN12-20 (425m), Stahlrohre DN15-50, Formstücke, Rohrdämmung (251m), Metallverbundrohre DN40-50, Formstücke, Rohrdämmung (42m), Heizleitungsverteiler, zweifach (2St), dreifach (3St), Heizungsverteiler (1St), Pumpen (3St), Elektro-Begleitheizband (1St), Ventile, Armaturen				
423	Raumheizflächen	1.119,63 m² BGF	20.944	18,71	34,7
	Röhrenheizkörper (27St), Planheizkörper (3St), Thermostate (31St)				
430	Raumlufttechnische Anlagen				100,0
431	Lüftungsanlagen	1.119,63 m² BGF	84.506	75,48	100,0
	Lüftungszentralgerät mit WRG, 5400m³/h, Steuerung, Regelung (1St), Radial-Ventilator (1St), Deflektorhauben (2St), Wickelfalzrohre DN100-600, Formstücke (173m), Luftkanäle (309m²), Alu-Flexrohre DN100-160 (19m), Brandschutzklappen (6St), Volumenstromregler (4St), Kanalschalldämpfer (14St), Rohrschalldämpfer (22St), Luft-Überströmelemente (26St), Tellerventile (21St), Brandschutz-Teller-ventile (6St), Drallausslässe (4St), Zu-, Abluftgitter (12St), Kompaktgitter (19St)				

4400-0322
 Kindertagesstätte
 (4 Gruppen)
 (100 Kinder)

KG	Kostengruppe	Menge Einheit	Kosten €	€/Einheit	%
440	Elektrische Anlagen				100,0
444	Niederspannungsinstallationsanlagen	1.119,63 m² BGF	72.463	64,72	75,5
	Zähleranlage, Verteiler, fünffeldrig, neunreihig (1St), Wandverteiler (1St), Lasttrennschalter (1St), Sicherungen (55St), FI-Schalter (22St), Fernschalter (14St), Zeitschaltuhren (2St), NH-Sicherungsgehäuse (1St), Hauptschalter (2St), Mantelleitungen NYM (4,820m), Steuerleitungen (162m), Leerrohre (2,220m), Kabelrinnen (33m), Brüstungskanal (27m), Steckdosen (146St), CEE-Steckdosen (3St), Schalter,Taster (95St), Jalousietaster (13St), Jalousiesteuerung (1St), Präsenzmelder (7St), Bewegungsmelder (2St)				
445	Beleuchtungsanlagen	1.119,63 m² BGF	14.447	12,90	15,0
	Decken-, Wandleuchten (11St), Rettungszeichenleuchten (22St), LED-Sicherheitsleuchten (24St)				
446	Blitzschutz- und Erdungsanlagen	1.119,63 m² BGF	9.116	8,14	9,5
	Fundamenterder, Bandstahl, Edelstahl (324m), Rundstahl, D=10mm, Edelstahl (17m), Fangleitungen (182m), Ableitungen (72m), Fangspitzen (16St), Erdungskabel (55m), Fangstangen, l=2,50m (4St), Erdeinführungsstangen (10St), Potenzialausgleichsschienen (3St), Klemmen (229St)				
450	Kommunikations-, sicherheits- und informationstechnische Anlagen				100,0
451	Telekommunikationsanlagen	1.119,63 m² BGF	1.102	0,98	5,1
	Fernmeldekabel (154m), Verbindungsverteiler (1St)				
452	Such- und Signalanlagen	1.119,63 m² BGF	2.942	2,63	13,7
	Wohnungssationen (4St), Gongs (2St), Schwachstromverteiler (1St), Notrufset für barrierefreies WC (1St), Türwächter mit Voralarm (3St)				
456	Gefahrenmelde- und Alarmanlagen	1.119,63 m² BGF	15.735	14,05	73,4
	Rauchwarnmelder, prozessorgesteuert, Funk (38St), Funkhandtaster, manuelle Alarmauslösung (2St), Rauchmelder, optisch (2St), Brandmeldekabel (22m), Aufzugsentrauchung (1St), Wind-Regen-Geber (1St), Lüftertaster (1St)				
457	Datenübertragungsnetze	1.119,63 m² BGF	1.651	1,47	7,7
	Datenanschlussdosen Cat6 (33St), RJ45 (17St)				
460	Förderanlagen				100,0
461	Aufzugsanlagen	1.119,63 m² BGF	35.736	31,92	100,0
	Personenaufzug, Traglast 630kg, acht Personen, Förderhöhe 3,40m, zwei Haltestellen, barrierefreies Innen-Pulttableau, Außentableau mit Schlüsselschalter, Edelstahl-Kabinenwände (1St)				
470	Nutzungsspezifische und verfahrenstechnische Anlagen				100,0
471	Küchentechnische Anlagen	1.119,63 m² BGF	28.281	25,26	100,0
	Küchenkorpusse, Spanplatten, Oberfläche HPL (psch), Durchschub-Geschirrpülmaschine mit Enthärter (1St), Zulauftisch (1St), Ablauftisch (1St), Spülbecken (1St), Handwaschbecken, Edelstahl (1St), Kühl-Gefrierschrank 321I (1St), Kühlschranks 390I (1St), Unterbau-Kühlschrank (1St), Geschirrspüler (1St), Kochfeld (1St), Hochschrank (1St)				

KG	Kostengruppe	Menge Einheit	Kosten €	€/Einheit	%
480	Gebäude- und Anlagenautomation				100,0
481	Automatiseinrichtungen	1.119,63 m² BGF	4.442	3,97	12,1
	Kanal-, Tauchtemperaturfühler (10St), Kanalrauchmelder (1St), Außenfühler (2St), Durchgangsventile (2St), Dreiwegeventil (1St), Stellantriebe (3St), Pegelwandler (1St), Wohnraumfühler (2St), Elektrozähler (1St), Wärmezähler (1St)				
482	Schaltschränke, Automationsschwerpunkte	1.119,63 m² BGF	11.010	9,83	30,0
	Steuerschrank, Fernwärme, bestückt, in bestehendem Pfarrhaus (1St), Steuerschrank Heizung, bestückt (1St)				
483	Automationsmanagement	1.119,63 m² BGF	11.939	10,66	32,6
	Automationsgeräte mit 15 E/A-Modulen (2St), TFT-Touch-Monitor (1St), Touchscreen-Farbdisplay (1St), Gateways (2St), Kommunikationsmodul (1St), Softwaremodule Ein-, Ausgabefunktionen (50St), Kommunikationssoftware (4St), Ausgangsmodule (4St), Raumbediengerät (1St)				
484	Kabel, Leitungen und Verlegesysteme	1.119,63 m² BGF	9.287	8,29	25,3
	Dateninnenkabel (711m), Mantelleitungen NYM (825m), Steuerleitungen (302m), Installationskabel (428m)				
490	Sonstige Maßnahmen für technische Anlagen				100,0
492	Gerüste	1.119,63 m² BGF	698	0,62	34,4
	Rollgerüste (4St)				
494	Abbruchmaßnahmen	1.119,63 m² BGF	1.333	1,19	65,6
	Entleeren der Heizanlage im Pfarrzentrum, mit Kessel, Heizkreis, Heizkörper, nach Umbau wiederbefüllen (2.000l), Abbruch von Wandkessel (1St), Rauchrohren DN100 (4m), Rohrleitungen (41m), Absperrventilen, Pumpen, Stellmotor (10St), Gasleitung DN50 (15m); Entsorgung, Deponiegebühren				
510	Erdbau				100,0
511	Herstellung	114,11 m³ EBR	3.721	32,61	100,0
	Rohrgrabenaushub (114m³)				
550	Technische Anlagen				100,0
551	Abwasseranlagen	–	14.578	–	45,0
	Fertigschacht-Unterteile DN1.000 (8St), Schachtringe (11St), Schachtkonen, Schachtabdeckungen D400 (8St)				
552	Wasseranlagen	–	666	–	2,1
	PE-Druckrohre DN100 (50m)				
554	Wärmeversorgungsanlagen	–	12.312	–	38,0
	Fernwärmeversorgung, Kunststoffmantelrohr DN125, Mediumrohr DN60, Formstücke (68m), an vorhandene Leitungen DN50 anschließen (2St), Muffenschieber (2St), Nahwärmeversorgung, Kunststoff-Doppelrohre DN200, 2xDN40, Formstücke (51m)				

4400-0322
 Kindertagesstätte
 (4 Gruppen)
 (100 Kinder)

KG	Kostengruppe	Menge	Einheit	Kosten €	€/Einheit	%
556	Elektrische Anlagen	–		2.794	–	8,6
	Kabelschutzrohre DN110 (100m), Erdkabel NYN (68m)					
557	Komm.-, sicherh.- u. inf.techn. Anl., Autom.	–		2.011	–	6,2
	Fernmelde-Erdkabel (56St), bestehenden Steuerleitungsring auftrennen, Verbindungsmuffen herstellen (2St)					
560	Einbauten in Außenanlagen und Freiflächen					100,0
561	Allgemeine Einbauten	–		7.139	–	100,0
	Briefkastenanlage, Edelstahl, freistehend, mit Türsprechstelle, LED-Beleuchtung, zwei Namensschilder (1St), Edelstahl-Rankseile, l=7,20m (10St), Traverse, Türüberbrückung (1St)					
590	Sonstige Maßnahmen für Außenanlagen und Freiflächen					100,0
591	Baustelleneinrichtung	–		654	–	5,3
	Baustelleneinrichtung (psch)					
595	Instandsetzungen	–		11.692	–	94,7
	Pflastersteine 8x8cm aufnehmen, reinigen, in Sandbett verlegen (139m ²), Bordsteine mit Rinnenplatten aufnehmen, seitlich lagern, wieder versetzen (32m)					
760	Allgemeine Baunebenkosten					100,0
762	Prüfungen, Genehmigungen, Abnahmen	1.119,63 m ²	BGF	8.023	7,17	100,0
	Dynamische Plattendruckversuche (13St), statische Plattendruckversuche (2St), Sachverständigenabnahmen für RWA-Anlagen, Rauchwarnmelder, Brandschutzklappen, Tür-Feststellanlage, Lüftungsanlage, Blitzschutzanlage, Sicherheitsbeleuchtung					

Kostenkennwerte für Leistungsbereiche nach STLB (Kosten des Bauwerks nach DIN 276)

LB	Leistungsbereiche	Kosten €	€/m² BGF	€/m³ BRI	% an 3+4
000	Sicherheits-, Baustelleneinrichtungen inkl. 001	58.897	52,60	12,30	3,2
002	Erdarbeiten	178.800	159,70	37,30	9,6
006	Spezialtiefbauarbeiten inkl. 005	–	–	–	–
009	Entwässerungskanalarbeiten inkl. 011	16.802	15,00	3,50	0,9
010	Dränarbeiten	–	–	–	–
012	Mauerarbeiten	61.370	54,80	12,80	3,3
013	Betonarbeiten	172.981	154,50	36,10	9,3
014	Natur-, Betonwerksteinarbeiten	–	–	–	–
016	Zimmer- und Holzbauarbeiten	73.217	65,40	15,30	3,9
017	Stahlbauarbeiten	–	–	–	–
018	Abdichtungsarbeiten	19.019	17,00	4,00	1,0
019	Kampfmittelräumarbeiten	–	–	–	–
020	Dachdeckungsarbeiten	32.541	29,10	6,80	1,7
021	Dachabdichtungsarbeiten	43.561	38,90	9,10	2,3
022	Klempnerarbeiten	70.010	62,50	14,60	3,8
	Rohbau	727.198	649,50	151,80	39,0
023	Putz- und Stuckarbeiten, Wärmedämmsysteme	97.262	86,90	20,30	5,2
024	Fliesen- und Plattenarbeiten	32.179	28,70	6,70	1,7
025	Estricharbeiten	19.946	17,80	4,20	1,1
026	Fenster, Außentüren inkl. 029, 032	147.559	131,80	30,80	7,9
027	Tischlerarbeiten	49.657	44,40	10,40	2,7
028	Parkett-, Holzpflasterarbeiten	–	–	–	–
030	Rollladenarbeiten	35.163	31,40	7,30	1,9
031	Metallbauarbeiten inkl. 035	86.126	76,90	18,00	4,6
034	Maler- und Lackierarbeiten inkl. 037	34.833	31,10	7,30	1,9
036	Bodenbelagsarbeiten	35.133	31,40	7,30	1,9
038	Vorgehängte hinterlüftete Fassaden	36.789	32,90	7,70	2,0
039	Trockenbauarbeiten	120.927	108,00	25,20	6,5
	Ausbau	695.574	621,30	145,20	37,3
040	Wärmeversorgungsanlagen, inkl. 041	57.499	51,40	12,00	3,1
042	Gas- und Wasseranlagen, Leitungen inkl. 043	23.822	21,30	5,00	1,3
044	Abwasseranlagen - Leitungen	10.611	9,50	2,20	0,6
045	Gas, Wasser, Entwässerung - Ausstattung inkl. 046	20.544	18,30	4,30	1,1
047	Dämmarbeiten an technischen Anlagen	18.059	16,10	3,80	1,0
049	Feuerlöschanlagen, Feuerlöschgeräte	–	–	–	–
050	Blitzschutz- und Erdungsanlagen	9.116	8,10	1,90	0,5
053	Niederspannungsanlagen inkl. 052,054	72.740	65,00	15,20	3,9
055	Sicherheits- und Ersatzstromversorgungsanlagen	–	–	–	–
057	Gebäudesystemtechnik	–	–	–	–
058	Leuchten und Lampen, inkl. 059	14.447	12,90	3,00	0,8
060	Sprech-, Ruf-, Ant., Uhren- und elektroakust. Anlagen	3.417	3,10	0,71	0,2
061	Kommunikations- und Übertragungsnetze, inkl. 063	23.387	20,90	4,90	1,3
069	Aufzüge	35.700	31,90	7,50	1,9
070	Gebäudeautomation	36.678	32,80	7,70	2,0
075	Raumlufttechnische Anlagen	76.807	68,60	16,00	4,1
	Gebäudetechnik	402.827	359,80	84,10	21,6
084	Abbruch- und Rückbauarbeiten	1.555	1,40	0,32	0,1
	Abbruch	1.555	1,40	0,32	0,1
	Sonstige Leistungsbereiche	37.849	33,80	7,90	2,0