

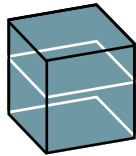
6100-1432

Mehrfamilienhaus

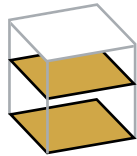
(4 WE)

Effizienzhaus ~16%

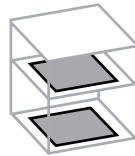
Objektübersicht



BRI 406 €/m³



BGF 1.168 €/m²



NUF 1.730 €/m²

Objekt:

Kennwerte: 3. Ebene DIN 276

BRI: 2.683 m³

BGF: 933 m²

NUF: 630 m²

Bauzeit: 47 Wochen

Bauende: 2018

Standard: über Durchschnitt

Bundesland: Baden-Württemberg

Kreis: Freiburg im Breisgau, Stadtkreis

Architekt*in:

Werkgruppe Freiburg

Architekten

Hummelstraße 17

79100 Freiburg

Bauherr:

BG 19 GbR

Arne-Torgersen-Straße 20

79115 Freiburg



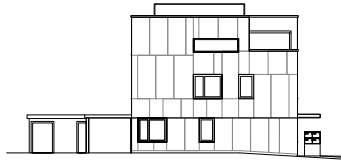
© Werkgruppe Freiburg



© Werkgruppe Freiburg



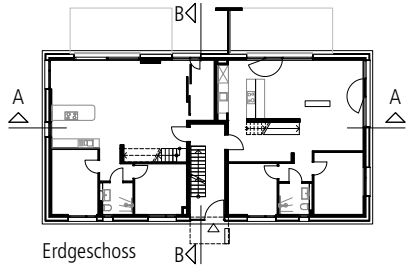
© Werkgruppe Freiburg



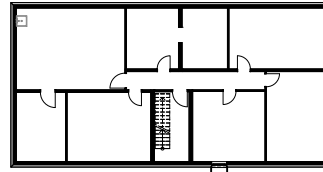
Ansicht Nord



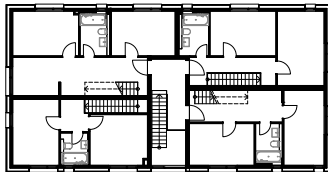
Ansicht Ost



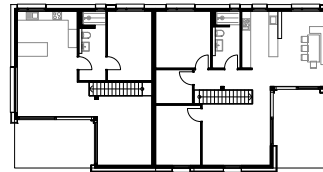
Erdgeschoss



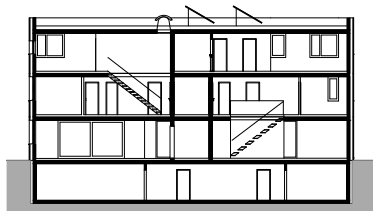
Untergeschoss



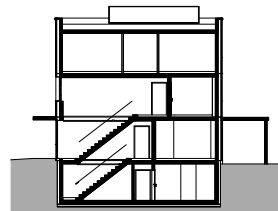
1. Obergeschoss



2. Obergeschoss



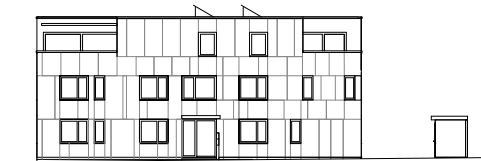
Schnitt A-A



Schnitt B-B



Ansicht Süd



Ansicht West

Objektbeschreibung

Allgemeine Objektinformationen

Das unterkellerte Wohngebäude beinhaltet auf drei Geschossen insgesamt vier individuell gestaltete Maisonettewohnungen. Jede Wohnung verfügt über eine Terrasse oder Dachterrasse. Das Gebäude ist ein Baugruppenprojekt mit vier beteiligten Familien.

Nutzung

1 Untergeschoss

Kellerräume, Waschmaschinenraum, Technikraum

1 Erdgeschoss

Wohnen (2 WE)

2 Obergeschosse

Wohnen (2 WE), Dachterrassen

Nutzeinheiten

Wohneinheiten: 4

Grundstück

Bauraum: Beengter Bauraum

Neigung: Ebenes Gelände

Bodenklasse: BK 3

Markt

Hauptvergabezeit: 1.Quartal 2017

Baubeginn: 2.Quartal 2017

Bauende: 1.Quartal 2018

Konjunkturelle Gesamtlage: über Durchschnitt

Regionaler Baumarkt: Durchschnitt

Baukonstruktion

Das Gebäude wurde in Massivbauweise in Stahlbeton und Kalksandstein errichtet. Die Bodenplatte sowie sämtliche Decken sind in Stahlbeton hergestellt, die Haupttreppe besteht aus Betonfertigteilen. Stahltreppen in unterschiedlicher Konstruktion, teilweise mit Holzstufen, dienen der Erschließung in den Wohnungen. Die Außenwände haben eine hinterlüftete Fassade mit Zellulosedämmung und beschichteten Faserzementplatten. Sämtliche Holz-Alufenster sind mit Dreifachverglasung ausgeführt. Alle nicht tragenden Innenwände wurden in Trockenbauweise errichtet. In den Wohnungen erhielten die Wände einen Innenputz und in den Bädern teilweise raumhohe Fliesen. Die Estrichböden in den Wohnungen wurden mit Parkett oder Holzdielen belegt, die Boden in den Bädern und Treppenhäuser sind gefliest. Das Flachdach wurde begrünt.

Technische Anlagen

Die Wärmeenergieversorgung erfolgt über einen Fernwärmeanschluss mit Wohnungsstationen für Warmwasser und Heizung. Es wurden dezentrale Lüftungsanlagen mit Wärmerückgewinnung installiert.

Sonstiges

Der Neubau wurde als Effizienzhaus realisiert.

Energetische Kennwerte

EnEV Fassung: 2013

Berechnungsgrundlage: 1,00

Gebäudevolumen: 2.606,60m³

Gebäudenutzfläche (EnEV): 834,10m²

Hüllfläche des beheizten Volumens: 1.236,80m²

A/Ve-Verhältnis (Kompaktheit): 0,47m⁻¹

Spez. Jahresendenergiebedarf: 53,30kWh/(m²·a)

Jahresprimärenergie: 8,71kWh/a

Spez. Transmissionswärmeverlust: 0,29W/(m²·K)

Anlagen-Aufwandszahl: 0,22

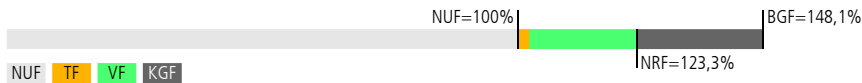
Gebäudevolumen: 2.606,60m³

Planungskennwerte für Flächen und Rauminhalte nach DIN 277

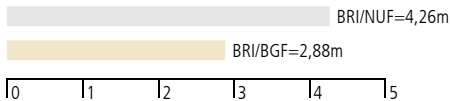
6100-1432
 Mehrfamilienhaus
 (4 WE)
 Effizienzhaus ~16%

Flächen des Grundstücks		Menge, Einheit	% an GF
BF	Bebaute Fläche	236,50 m ²	34,8
UF	Unbebaute Fläche	443,50 m ²	65,2
GF	Grundstücksfläche	680,00 m ²	100,0

Grundflächen des Bauwerks		Menge, Einheit	% an NUF	% an BGF
NUF	Nutzungsfläche	630,01 m ²	100,0	67,5
TF	Technikfläche	14,65 m ²	2,3	1,6
VF	Verkehrsfläche	131,86 m ²	20,9	14,1
NRF	Netto-Raumfläche	776,52 m ²	123,3	83,3
KGf	Konstruktions-Grundfläche	156,22 m ²	24,8	16,8
BGF	Brutto-Grundfläche	932,74 m ²	148,1	100,0



Brutto-Rauminhalt des Bauwerks		Menge, Einheit	BRI/NUF (m)	BRI/BGF (m)
BRI	Brutto-Rauminhalt	2.683,41 m ³	4,26	2,88



Lufttechnisch behandelte Flächen		Menge, Einheit	% an NUF	% an BGF
	Entlüftete Fläche	–	–	–
	Be- und entlüftete Fläche	–	–	–
	Teilklimatisierte Fläche	–	–	–
	Klimatisierte Fläche	–	–	–

KG	Kostengruppen (2.Ebene)	Menge, Einheit	Menge/NUF	Menge/BGF
310	Baugrube/Erdbau	1.756,53 m ³ BGI	2,79	1,88
320	Gründung, Unterbau	220,29 m ² GRF	0,35	0,24
330	Außenwände/Vertikale Baukonstruktionen, außen	452,55 m ² AWF	0,72	0,49
340	Innenwände/Vertikale Baukonstruktionen, innen	1.006,39 m ² IWF	1,60	1,08
350	Decken/Horizontale Baukonstruktionen	621,07 m ² DEF	0,99	0,67
360	Dächer	220,29 m ² DAF	0,35	0,24

Kostenkennwerte für die Kostengruppen der 1. Ebene DIN 276

KG	Kostengruppen (1. Ebene)	Einheit	Kosten €	€/Einheit	€/m² BGF	€/m³ BRI	% 300+400
100	Grundstück	m² GF	–	–	–	–	–
200	Vorbereitende Maßnahmen	m² GF	3.482	5,12	3,73	1,30	0,3
300	Bauwerk – Baukonstruktionen	m² BGF	851.610	913,02	913,02	317,36	78,1
400	Bauwerk – Technische Anlagen	m² BGF	238.213	255,39	255,39	88,77	21,9
Bauwerk 300+400		m² BGF	1.089.823	1.168,41	1.168,41	406,13	100,0
500	Außenanlagen und Freiflächen	m² AF	70.682	159,37	75,78	26,34	6,5
600	Ausstattung und Kunstwerke	m² BGF	4.839	5,19	5,19	1,80	0,4
700	Baunebenkosten	m² BGF	–	–	–	–	–
800	Finanzierung	m² BGF	–	–	–	–	–

KG	Kostengruppe	Menge	Einheit	Kosten €	€/Einheit	%
200	Vorbereitende Maßnahmen	680,00	m² GF	3.482	5,12	0,3
Abbruch von Asphaltbelägen; Entsorgung, Deponiegebühren; Hausanschluss						
3+4	Bauwerk					100,0
300	Bauwerk – Baukonstruktionen	932,74	m² BGF	851.610	913,02	78,1
Stb-Bodenplatte; Stb-Wände, Holz-Alufenster, Alu-Haustür, Dämmung, Faserzement-Fassadenplatten, Zelluloseeinblasdämmung, Innenputz, Dispersionsbeschichtung, Lamellenraffstores, Markisen; KS-Mauerwerk, GK-Wände, Stb-Stützen, Holztüren, Wandfliesen; Stb-Decken, Stb-FT-Treppen, Stahlwagentreppen, Estrich, Parkett, Landhausdielen, Bodenfliesen, Akustikdecken, Treppengeländer; Stb-Flachdach, Abdichtung, Dämmung, Dachbegrünung, Dachterrassen, Dachentwässerung						
400	Bauwerk – Technische Anlagen	932,74	m² BGF	238.213	255,39	21,9
Gebäudeentwässerung, Hebeanlage, Kalt- und Warmwasserleitungen, Sanitärobjekte; Fernwärme-Wohnungsstationen, Heizungsrohre, Heizkörper; Lüftungsgeräte, Lüftungsleitungen; Elektroinstallation, Beleuchtung, Erdung; Türsprechanlage, Medienverkabelung, Rauchwarnmelder, Datenverkabelung						
500	Außenanlagen und Freiflächen	443,50	m² AF	70.682	159,37	6,5
Bodenarbeiten; Stb-Bodenplatte, Fundament; Betonsteinpflaster, Natursteinpflaster, Holz-Terrassenbelag, Traufstreifen; Nebengebäude; Rigolen, Außenluft-Ansaugtürme, Außenbeleuchtung; Fahrrad-anlehnbügel; Oberboden, Rasen, Granitstelen						
600	Ausstattung und Kunstwerke	932,74	m² BGF	4.839	5,19	0,4
Duschvorhangstangen, Waschtisch-Unterschranke						

Kostenkennwerte für die Kostengruppen der 2. Ebene DIN 276

KG	Kostengruppe	Menge Einheit	Kosten €	€/Einheit	%
200	Vorbereitende Maßnahmen				100,0
210	Herrichten	680,00 m² GF	282	0,42	8,1
	Abbruch von Asphalttragschicht (1m³); Entsorgung, Deponiegebühren				
230	Nichtöffentliche Erschließung	680,00 m² GF	3.200	4,71	91,9
	Rohrgraben herstellen (25m³), Leerrohre DN70 (17m), Sandbett (43t)				
300	Bauwerk – Baukonstruktionen				100,0
310	Baugrube / Erdbau	1.756,53 m³	38.651	22,00	4,5
	Baugrubenaushub, entsorgen (1.171m³), lagern, verfüllen (550m³), Verfüllung Liefermaterial (75m³), Kies (22t), Rohrgrubenaushub, t bis 1,0m (35m³)				
320	Gründung, Unterbau	220,29 m²	36.647	166,36	4,3
	Fundamentaushub, Stb-Streifenfundamente (4m³), Stb-Bodenplatte, d=25cm, flügelgeglättet (220m²) * Sauberkeitsschicht, d=5cm (240m²), Perimeterdämmung, d=140mm (220m²), vertikal (10m²)				
330	Außenwände/Vertikale Baukonstruktionen, außen	452,55 m²	328.981	726,95	38,6
	Stb-Wände, d=18-20cm (258m²) * Holzrahmen-Attiken (35m²) * Holz-Alufenster, Uw=0,7W/m²K (153m²), Alu-Haustür (6m²) * Bitumenabdichtung (151m²), Perimeterdämmung, d=160-180mm (203m²), Silikonharzbeschichtung (40m²), Fassadendämmung: Steg-Träger, Zelluloseeinblasdämmung, d=200mm (462m²), Holzfaserplatten, d=16mm (499m²), Lattung (507m²), Faserzement-Fassadenplatten (466m²) * Gips-Kalkputz (235m²), Dispersionsbeschichtung (220m²), Silikatbeschichtung (60m²), Wandfliesen (22m²) * Alu-Lamellenraffstores (138m²), Markisen (80m²) * Stb-FT-Vordach (4m²), Stb-FT-Dach über Sichtschutz (6m²)				
340	Innenwände/Vertikale Baukonstruktionen, innen	1.006,39 m²	145.451	144,53	17,1
	Stb-Wände, d=24-30cm (216m²), KS-Mauerwerk, d=17,5cm (292m²) * GK-Wände, d=10cm (395m²), GK-Installationswände, d=15-25cm (32m²), KS-Mauerwerk, d=11,5cm (6m²) * Stb-Stützen 24x24cm (10m) * Holztüren (60m²), Schiebetür (2m²), Stahltüren (4m²) * Gips-Kalkputz (465m²), Kalkzementputz (20m²), Dispersionsbeschichtung (782m²), Silikatbeschichtung (200m²), Wandfliesen (86m²)				
350	Decken/Horizontale Baukonstruktionen	621,07 m²	188.521	303,54	22,1
	Stb-Elementdecken, d=22cm (598m²), Stb-FT-Treppen (7m²), Stahlwagentreppen (12m²), Flachstahl-Treppenstufen (3m²) * EPS-Dämmung, d=60mm, Trittschalldämmung, d=20mm, Anhydritestrich, d=50mm (520m²), Parkett (372m²), Landhausdielen (109m²), Bodenfliesen (59m²) * Dispersionsbeschichtung (271m²), Silikatbeschichtung (84m²), Akustikdecken, d=80mm, Akustikputzbeschichtung (23m²) * Treppengeländer (15m²), Handlauf (9m), Treppenhausgeländer (17m²)				

KG	Kostengruppe	Menge Einheit	Kosten €	€/Einheit	%
360	Dächer	220,29 m ²	82.729	375,54	9,7
	Stb-Element-Flachdach, d=22cm (220m ²) * Lichtkuppel (1m ²) * Hauptdach: Dampfsperre (222m ²), Wärmedämmung, d=160mm, Gefälledämmung, d=60-180mm (181m ²), Speicherschutzmatten, Dachbegrünung (156m ²), Dachterrassen: Wärmedämmung, d=120-140mm, Gefälledämmung, d=20-140mm (37m ²), Betonplatten (7m ²), Holzroste, Kies, d=15cm, Filtervlies (31m ²), Attikaabdeckungen (161m), Wasserspeier (18St), Regenfallrohre (39m) * Dispersionsbeschichtung (123m ²), Silikatbeschichtung (38m ²)				
390	Sonstige Maßnahmen für Baukonstruktionen	932,74 m ² BGF	30.630	32,84	3,6
	Baustelleneinrichtung (psch), Baukran (psch), Bauzaun (84m), Baustellenüberfahrt (1St), Bautreppe (1St), Baustellen-WC (1St), Baustrom (1St), Baustellenbeleuchtung (10St) * Fassadengerüst (640m ²), Absturzsicherung (129m), Arbeitsgerüst (15m ²) * Schutzabdeckungen (psch), Schutzfolien (156m ²)				
400	Bauwerk – Technische Anlagen				100,0
410	Abwasser-, Wasser-, Gasanlagen	932,74 m ² BGF	76.501	82,02	32,1
	PP-Rohre DN50-90 (85m), KG-Rohre DN100-150 (74m), PE-Rohre DN56-90 (72m), Gussrohre DN100-150 (45m), Abwasserhebeanlage 100l (1St), Druckleitungen (8m), Ablaufrinnen (15m), Bodenablauf (1St) * Edelstahlrohre DN12-35 (127m), Hauswasserstation (1St), Wohnungszähler (8St), Waschbecken (8St), Tiefspül-WCs (8St), Badewannen (4St), Duschanlagen: Brausearmaturen (4St), Spülbecken (1St), Außenarmaturen (5St) * Montageelemente (29St)				
420	Wärmeversorgungsanlagen	932,74 m ² BGF	49.817	53,41	20,9
	Wohnungsübergabestationen, Anschluss an Fernwärme, Wärmemengenzähler (4St), Umwälzpumpe (1St), Ausdehnungsgefäß (1St) * Mehrschichtverbundrohre DN16-40 (438m), Stahlrohre DN12-42 (112m) * Ventilheizkörper (25St), Badheizkörper (8St)				
430	Raumluftechnische Anlagen	932,74 m ² BGF	49.193	52,74	20,7
	Zu-/Abluftgeräte mit WRG, 45-200m ³ /h (5St), Touchpanel (4St), Frostschutzschaltungen (5St), Verteilerkästen (16St), PE-Rohre DN75 (400m), Wickelfalzrohre DN80-200 (145m), Schalldämpfer DN125 (20St), Luftdurchlässe (45St), Dachhauben (2St)				
440	Elektrische Anlagen	932,74 m ² BGF	54.247	58,16	22,8
	Hauptverteiler (1St), Wohnungsverteiler (4St), LS-Schalter (133St), Mantelleitungen (2.696m), Installationskabel (485m), Schalter/Taster (66St), Steckdosen (280St), CEE-Steckdose (1St), Jalousietaster (35St), Herdanschlussdosen (5St), Bewegungsmelder (6St), Dämmerungsschalter (1St) * LED-Rundleuchten (7St), LED-Deckenleuchten (7St), LED-Langfeldleuchten (5St) * Fundamenterder (161m), Ringerder (185m)				
450	Kommunikations-, sicherheits- und informations-technische Anlagen	932,74 m ² BGF	8.454	9,06	3,5
	Fernmeldeleitungen (124m) * Türsprech-/Klingelanlage, Lautsprecher, Mikrofon, Klingeltaster (1St), Wohnungseinheiten (8St), Klingeltaster (5St), Installationskabel (80m) * Koaxialkabel (380m), Antennenverstärker (1St), Antennenanschlussdosen (8St) * Rauchwarnmelder (24St) * Datenkabel Cat7 (265m), Steuerleitungen (240m)				

KG	Kostengruppe	Menge Einheit	Kosten €	€/Einheit	%
500	Außenanlagen und Freiflächen				100,0
510	Erdbau	25,76 m³	856	33,24	1,2
	Bodenaushub, lagern (26m³)				
520	Gründung, Unterbau	443,50 m² AF	2.361	5,32	3,3
	Stb-Bodenplatte, d=20cm (35m²), Einzelfundament (1St)				
530	Oberbau, Deckschichten	139,02 m²	19.838	142,70	28,1
	Schottertragschicht, d=30cm (71t), Betonsteinpflaster (60m²) * Schottertragschicht, d=30cm (94t), Betonsteinpflaster (30m²), Natursteinpflaster (15m²), Betonsteinplatten (3m²), Stahlband-Einfassungen, Holz-Terrassenbelag, Unterkonstruktion, Kies (31m²) * Traufstreifen (13m²)				
540	Baukonstruktionen	443,50 m² AF	27.794	62,67	39,3
	Nebengebäude, Müllraum, vier Abstellräume (psch)				
550	Technische Anlagen	443,50 m² AF	13.564	30,58	19,2
	Rigolenvlies (170m²), Rigolenfüllkörper (7St), Rigolenschacht DN600, Abdeckungen (2St), Ablaufrinnen (11m) * Außenluft-Ansaugtürme DN200, Lamellenhauben (2St), PP-Thermrohre DN200, erdverlegt (14m), Kondensatabläufe (2St) * Erdkabel (250m), LED-Außenleuchten (6St)				
560	Einbauten in Außenanlagen und Freiflächen	443,50 m² AF	743	1,67	1,1
	Fahrradanlehnbügel (6St)				
570	Vegetationsflächen	225,00 m²	5.526	24,56	7,8
	Geländeoberfläche aufreißen, t=25cm, Roden von Bewuchs, Steine, Schutt ablesen, Boden fräsen, t=20cm (225m²), Oberboden liefern, auftragen (55m³), Dünger einarbeiten (225m²) * Pflanzfläche lockern, düngen (25m²) * Rasenansaat, Fertigstellungspflege (200m²) * Granitstelen, Betonfundamente (5St)				
600	Ausstattung und Kunstwerke				100,0
610	Allgemeine Ausstattung	932,74 m² BGF	4.839	5,19	100,0
	Duschvorhangstangen (8St), Waschtisch-Unterschranke (8St)				

Kostenkennwerte für die Kostengruppe 300 der 2. und 3. Ebene DIN 276 (Übersicht)

KG	Kostengruppe	Menge	Einheit	€/Einheit	Kosten €	% an 3+4
300	Bauwerk – Baukonstruktionen	932,74	m² BGF	913,02	851.610,27	78,1
310	Baugrube/Erdbau	1.756,53	m³ BGI	22,00	38.651,44	3,5
311	Herstellung	1.756,53	m³ BGI	22,00	38.651,44	3,5
312	Umschließung	–	–	–	–	–
313	Wasserhaltung	–	–	–	–	–
314	Vortrieb	–	–	–	–	–
319	Sonstiges zur KG 310	–	–	–	–	–
320	Gründung, Unterbau	220,29	m² GRF	166,36	36.646,59	3,4
321	Baugrundverbesserung	–	–	–	–	–
322	Flachgründungen und Bodenplatten	220,29	m²	105,21	23.177,35	2,1
323	Tiefgründungen	–	–	–	–	–
324	Gründungsbeläge	–	–	–	–	–
325	Abdichtungen und Bekleidungen	230,57	m²	58,42	13.469,24	1,2
326	Dränagen	–	–	–	–	–
329	Sonstiges zur KG 320	–	–	–	–	–
330	Außenwände/Vertikale Baukonst., außen	452,55	m² AWF	726,95	328.981,48	30,2
331	Tragende Außenwände	257,96	m²	116,47	30.044,03	2,8
332	Nichttragende Außenwände	35,09	m²	235,33	8.257,65	0,8
333	Außenstützen	–	–	–	–	–
334	Außenwandöffnungen	159,50	m²	553,97	88.358,57	8,1
335	Außenwandbekleidungen, außen	505,60	m²	285,94	144.570,61	13,3
336	Außenwandbekleidungen, innen	301,32	m²	39,34	11.852,57	1,1
337	Elementierte Außenwandkonstruktionen	–	–	–	–	–
338	Lichtschtz zur KG 330	138,56	m²	306,77	42.505,54	3,9
339	Sonstiges zur KG 330	452,55	m² AWF	7,50	3.392,48	0,3
340	Innenwände/Vertikale Baukonst., innen	1.006,39	m² IWF	144,53	145.450,99	13,3
341	Tragende Innenwände	507,08	m²	96,75	49.060,84	4,5
342	Nichttragende Innenwände	432,66	m²	82,39	35.648,45	3,3
343	Innenstützen	10,40	m	107,96	1.122,76	0,1
344	Innenwandöffnungen	66,65	m²	348,63	23.236,21	2,1
345	Innenwandbekleidungen	1.067,89	m²	34,07	36.382,73	3,3
346	Elementierte Innenwandkonstruktionen	–	–	–	–	–
347	Lichtschtz zur KG 340	–	–	–	–	–
349	Sonstiges zur KG 340	–	–	–	–	–
350	Decken/Horizontale Baukonstruktionen	621,07	m² DEF	303,54	188.520,93	17,3
351	Deckenkonstruktionen	621,07	m²	166,42	103.357,51	9,5
352	Deckenöffnungen	–	–	–	–	–
353	Deckenbeläge	540,25	m²	107,10	57.858,65	5,3
354	Deckenbekleidungen	378,33	m²	26,09	9.871,04	0,9
355	Elementierte Deckenkonstruktionen	–	–	–	–	–
359	Sonstiges zur KG 350	621,07	m² DEF	28,07	17.433,75	1,6
360	Dächer	220,29	m² DAF	375,54	82.728,61	7,6
361	Dachkonstruktionen	220,29	m²	106,71	23.508,07	2,2
362	Dachöffnungen	0,81	m²	1.556,83	1.261,03	0,1
363	Dachbeläge	194,99	m²	283,59	55.296,60	5,1
364	Dachbekleidungen	161,00	m²	16,54	2.662,91	0,2
365	Elementierte Dachkonstruktionen	–	–	–	–	–
366	Lichtschtz zur KG 360	–	–	–	–	–
369	Sonstiges zur KG 360	–	–	–	–	–
370	Infrastrukturanlagen	–	–	–	–	–
380	Baukonstruktive Einbauten	–	–	–	–	–
390	Sonst. Maßnahmen für Baukonstruktionen	932,74	m² BGF	32,84	30.630,22	2,8

Kostenkennwerte für die Kostengruppe 400 der 2. und 3. Ebene DIN 276 (Übersicht)

KG	Kostengruppe	Menge	Einheit	€/Einheit	Kosten €	% an 3+4
400	Bauwerk – Technische Anlagen	932,74	m² BGF	255,39	238.212,78	21,9
410	Abwasser-, Wasser-, Gasanlagen	932,74	m² BGF	82,02	76.501,20	7,0
411	Abwasseranlagen	932,74	m² BGF	29,76	27.754,35	2,5
412	Wasseranlagen	932,74	m² BGF	45,87	42.788,21	3,9
413	Gasanlagen	–	–	–	–	–
419	Sonstiges zur KG 410	932,74	m² BGF	6,39	5.958,65	0,5
420	Wärmeversorgungsanlagen	932,74	m² BGF	53,41	49.817,33	4,6
421	Wärmeerzeugungsanlagen	932,74	m² BGF	12,71	11.856,42	1,1
422	Wärmeverteilnetze	932,74	m² BGF	29,96	27.949,27	2,6
423	Raumheizflächen	932,74	m² BGF	10,73	10.011,65	0,9
424	Verkehrsheizflächen	–	–	–	–	–
429	Sonstiges zur KG 420	–	–	–	–	–
430	Lufttechnische Anlagen	932,74	m² BGF	52,74	49.192,77	4,5
431	Lüftungsanlagen	932,74	m² BGF	52,74	49.192,77	4,5
432	Teilklimaanlagen	–	–	–	–	–
433	Klimaanlagen	–	–	–	–	–
434	Kälteanlagen	–	–	–	–	–
439	Sonstiges zur KG 430	–	–	–	–	–
440	Elektrische Anlagen	932,74	m² BGF	58,16	54.247,23	5,0
441	Hoch- und Mittelspannungsanlagen	–	–	–	–	–
442	Eigenstromversorgungsanlagen	–	–	–	–	–
443	Niederspannungsschaltanlagen	–	–	–	–	–
444	Niederspannungsinstallationsanlagen	932,74	m² BGF	52,06	48.553,82	4,5
445	Beleuchtungsanlagen	932,74	m² BGF	2,35	2.194,44	0,2
446	Blitzschutz- und Erdungsanlagen	932,74	m² BGF	3,75	3.498,97	0,3
447	Fahrleitungssysteme	–	–	–	–	–
449	Sonstiges zur KG 440	–	–	–	–	–
450	Kommunikations-, sicherheits- und informationstechnische Anlagen	932,74	m² BGF	9,06	8.454,26	0,8
451	Telekommunikationsanlagen	932,74	m² BGF	0,52	481,44	< 0,1
452	Such- und Signalanlagen	932,74	m² BGF	2,30	2.141,67	0,2
453	Zeitdienstanlagen	–	–	–	–	–
454	Elektroakustische Anlagen	–	–	–	–	–
455	Audiovisuelle Medien- und Antennenanlagen	932,74	m² BGF	4,37	4.078,84	0,4
456	Gefahrenmelde- und Alarmanlagen	932,74	m² BGF	0,70	654,31	0,1
457	Datenübertragungsnetze	932,74	m² BGF	1,18	1.098,01	0,1
458	Verkehrsbeeinflussungsanlagen	–	–	–	–	–
459	Sonstiges zur KG 450	–	–	–	–	–
460	Förderanlagen	–	–	–	–	–
461	Aufzugsanlagen	–	–	–	–	–
462	Fahrtreppen, Fahrsteige	–	–	–	–	–
463	Befahranlagen	–	–	–	–	–
464	Transportanlagen	–	–	–	–	–
465	Krananlagen	–	–	–	–	–
466	Hydraulikanlagen	–	–	–	–	–
469	Förderanlagen, sonstiges	–	–	–	–	–
470	Nutzungsspezifische und verfahrenstechnische Anlagen	–	–	–	–	–
480	Gebäude- und Anlagenautomation	–	–	–	–	–
490	Sonstige Maßnahmen für technische Anlagen	–	–	–	–	–

Kostenkennwerte für die Kostengruppen der 3. Ebene DIN 276

KG	Kostengruppe	Menge Einheit	Kosten €	€/Einheit	%
210	Herrichten				100,0
212	Abbruchmaßnahmen	680,00 m ² GF	282	0,42	100,0
	Abbruch von Asphalttragschicht, d=5-15cm (1m ³); Entsorgung, Deponiegebühren				
310	Baugrube / Erdbau				100,0
311	Herstellung	1.756,53 m ³ BGI	38.651	22,00	100,0
	Baugrubenaushub BK 3-4, laden, entsorgen (1.169m ³), in Handarbeit (2m ³), lösen, lagern, wieder verfüllen (550m ³), Verfüllung Liefermaterial (75m ³), Kies (22t), Rohrgrubenaushub BK 3-4, t bis 1,0m (35m ³), Planum (253m ²)				
320	Gründung, Unterbau				100,0
322	Flachgründungen und Bodenplatten	220,29 m ²	23.177	105,21	63,2
	Fundamentaushub BK 3-4, Stb-Streifenfundamente C25/30, Schalung, Bewehrung (4m ³), Stb-Bodenplatte C25/30, d=25cm, flügelgeglättet, Schalung Bewehrung (220m ²)				
325	Abdichtungen und Bekleidungen	230,57 m ²	13.469	58,42	36,8
	Sauberkeitsschicht C16/20, d=5cm (240m ²), Perimeterdämmung WLG 040, d=140mm (220m ²), PE-Folie (460m ²), Bitumenabdichtung, vertikal (16m ²), Perimeterdämmung WLG 035, vertikal, d=160mm (10m ²), Noppenbahn (184m ²)				
330	Außenwände/Vertikale Baukonstruktionen, außen				100,0
331	Tragende Außenwände	257,96 m ²	30.044	116,47	9,1
	Stb-Wände C25/30, d=20cm, Schalung, Bewehrung (155m ²), d=18cm (103m ²)				
332	Nichttragende Außenwände	35,09 m ²	8.258	235,33	2,5
	Holzrahmen-Attiken, b=25cm, h=1,36m, Unterkonstruktion, KVH 10x10cm, innenseitige OSB-Schalung (23m ²), b=35cm, h=70cm, KVH 6x32cm (12m ²)				
334	Außenwandöffnungen	159,50 m ²	88.359	553,97	26,9
	Holz-Alufenster, Dreifachverglasung, Uw=0,7W/m ² K, Drehkipplügel (110m ²), Hebe-/Schiebetüren (37m ²), Festverglasungen (6m ²), Alu-Haustürelement, einflügelig, Festverglasung (6m ²), Fensterbänke, außen, Alu, pulverbeschichtet (58m), innen, Schiefer (46m)				
335	Außenwandbekleidungen, außen	505,60 m ²	144.571	285,94	43,9
	Bitumenabdichtung (151m ²), Perimeterdämmung WLG 035, d=160-180mm (203m ²), Silikonharzbeschichtung (40m ²), Noppenbahn (24m ²), Fassadendämmung: Steg-Träger, d=200mm (421m ²), Zelloloseeinblasdämmung WLS 038, d=200mm (462m ²), Schalung, Holzfaserplatten, d=16mm (499m ²), in Laibungen, Hohlraumdämmung WLG 035, OSB Schalung (169m), Fassadenbahn (516m ²), in Laibungen (221m), Trag-/Konterlattung (507m ²), Faserzement-Fassadenplatten, hydrophobiert (466m ²), in Laibungen (140m), Alu-Lüftungsgitter (126m)				
336	Außenwandbekleidungen, innen	301,32 m ²	11.853	39,34	3,6
	Spachtelung, Gips-Kalkputz (235m ²), Dispersionsbeschichtung (220m ²), in Laibungen (41m), Silikatbeschichtung (60m ²), Spachtelung, Wandfliesen 5x5cm (20m ²), in Laibungen (8m), 2x2cm (2m ²)				

KG	Kostengruppe	Menge Einheit	Kosten €	€/Einheit	%
338	Lichtschtutz zur KG 330	138,56 m ²	42.506	306,77	12,9
	Alu-Lamellenraffstores, Motorantrieb, Seilführung, Alukästen (114m ²), mit zusätzlicher Kurbel (24m ²), Kassetten-Markisen, Tuchbespannung, Motorantrieb, LED-Beleuchtung, Aluabdeckungen (80m ²)				
339	Sonstiges zur KG 330	452,55 m ² AWF	3.392	7,50	1,0
	Stb-Fertigteil-Vordach C25/30, Oberseite Sichtbeton, Schalung, Bewehrung (4m ²), Stb-Fertigteildach über Sichtschutz (6m ²), Lichtschacht, b=1,30m, Gitterrost (1St)				
340	Innenwände/Vertikale Baukonstruktionen, innen				100,0
341	Tragende Innenwände	507,08 m ²	49.061	96,75	33,7
	Stb-Wände C25/30, d=24cm, Schalung, Bewehrung (192m ²), d=30cm (24m ²), KS-Mauerwerk, d=17,5cm (292m ²)				
342	Nichttragende Innenwände	432,66 m ²	35.648	82,39	24,5
	GK-Metallständerwände, d=10cm, Mineralwolldämmung WLG 040, d=40mm, beidseitig doppelt beplankt (395m ²), als GK-Installationswände, d=15-25cm (32m ²), Verstärkungen aus OSB-Platten (54m ²), KS-Mauerwerk, d=11,5cm (6m ²)				
343	Innenstützen	10,40 m	1.123	107,96	0,8
	Stb-Stützen C25/30, 24x24cm, I bis 2,60m, Schalung, Bewehrung (10m)				
344	Innenwandöffnungen	66,65 m ²	23.236	348,63	16,0
	Holztüren, Röhrenspan, Oberfläche lackiert, Stahlfassungszargen, Alu-Drückergarnituren (60m ²), als Schiebetür (2m ²), Stahltüren T30 RS (4m ²), Obentürschließer (2St), Schließeranlage (psch)				
345	Innenwandbekleidungen	1.067,89 m ²	36.383	34,07	25,0
	Spachtelung, Gips-Kalkputz (465m ²), Kalkzementputz (20m ²), Dispersionsbeschichtung (782m ²), in Laibungen (122m), Silikatbeschichtung (200m ²), Spachtelung, Wandfliesen 60x90cm (52m ²), in Laibungen (12m), 60x60cm (34m ²), GK-Vorsatzschalen, doppelt beplankt, d=20cm, Mineralwolldämmung, d=120mm (24m ²), GK-Schachtwände, doppelt beplankt, d=7,5cm, Mineralwolldämmung, d=40mm (17m ²), Beschichtung Stahlzargen, Kunstharzlack (24St)				
350	Decken/Horizontale Baukonstruktionen				100,0
351	Deckenkonstruktionen	621,07 m ²	103.358	166,42	54,8
	Stb-Elementdecken C25/30, d=22cm, Schalung, Bewehrung (598m ²), Stb-Unterzüge 22x25cm (105m), Stb-Antrittspodest, Oberseite Sichtbeton (2m ²), Stb-Fertigteiltreppe, b=96cm, 15Stg (7m ²), Stahlwagentreppe, gerade, einläufig, Antrittspodest, Laufbreite 90cm, 15 Stg (4m ²), mit Holztrittstufen, Eiche, d=40mm (4m ²), Antritt gewandelt, Holztrittstufen, Eiche, d=30mm (4m ²), Flachstahl-Trep-penstufen, b=80cm (3m ²)				
353	Deckenbeläge	540,25 m ²	57.859	107,10	30,7
	EPS-Wärmedämmung WLG 035, d=60mm, EPS-Trittschalldämmung, d=20mm, Anhydritestrich CA-C30, d=50mm (520m ²), Mosaikparkett, d=8mm, Eiche geräuchert (246m ²), natur (126m ²), Landhausdielen, d=14mm, Eiche (109m ²), Holzsockel (467m), Grundierung, Spachtelung (35m ²), Bodenfliesen 60x60cm (25m ²), 60x90cm (25m ²), 5x5cm (9m ²), Fliesensockel (48m)				

KG	Kostengruppe	Menge Einheit	Kosten €	€/Einheit	%
354	Deckenbekleidungen	378,33 m ²	9.871	26,09	5,2
	Spachtelung, Dispersionsbeschichtung (271m ²), Silikatbeschichtung (84m ²), Akustikdecken, Mineral-faserplatten, zweilagig, d=80mm, Akustikputzbeschichtung, hydrophobiert, zweifach (23m ²)				
359	Sonstiges zur KG 350	621,07 m ² DEF	17.434	28,07	9,2
	Treppengeländer, h=90cm, Flachstahlrahmen 8x50mm, Ober-/Untergurt, Pfosten (4m ²), mit Füllung, Streckmetall (4m ²), mit Füllung, Rundstäbe, D=8mm (7m ²), Handlauf, Rundstahl, D=15mm (9m), Treppenhausgeländer, Stahlplatten, d=8mm (17m ²)				
360	Dächer				100,0
361	Dachkonstruktionen	220,29 m ²	23.508	106,71	28,4
	Stb-Element-Flachdach C25/30, d=22cm, Schalung, Bewehrung (220m ²), Deckenrandschalung, h=22cm (78m)				
362	Dachöffnungen	0,81 m ²	1.261	1.556,83	1,5
	Lichtkuppel 90x90cm, Ug=1,7W/m ² K, Aufsatzkranz (1m ²)				
363	Dachbeläge	194,99 m ²	55.297	283,59	66,8
	Hauptdach: Dampfsperre, Bitumenabdichtung (222m ²), EPS-Wärmedämmung WLG 035, d=160mm, EPS-Gefälledämmung WLG 035, d=60-180mm, EVA-Dachabdichtung (181m ²), Speicherschutzmat-ten, Dränelemente, Substrat, Saat (156m ²), Blockstufen 100x40cm (1m ²), Dachterrassen: EPS-Wär-medämmung WLG 035, d=120-140mm, EPS-Gefälledämmung WLG 035, d=20-140mm, EVA-Dachabdichtung (37m ²), Betonplatten 25x25cm (7m ²), Holzroste 27x142cm, Lärche, Kies 16/32mm, d=15cm, Filtervlies (31m ²), Alu-Attikaabdeckungen, b=20-50cm (161m), Wasserspeier DN100-150 (18St), Regenfallrohre DN100 (39m)				
364	Dachbekleidungen	161,00 m ²	2.663	16,54	3,2
	Spachtelung, Dispersionsbeschichtung (123m ²), Silikatbeschichtung (38m ²)				
390	Sonstige Maßnahmen für Baukonstruktionen				100,0
391	Baustelleneinrichtung	932,74 m ² BGF	20.031	21,48	65,4
	Baustelleneinrichtung (psch), Baukran (psch), Bauzaun, h=1,80m (84m), Baustellenüberfahrt (1St), Baustreppe, Absturzsicherung (1St), Baustellen-WC (1St), Baustrom, Verteiler (1St), Baustellenbe-leuchtung (10St)				
392	Gerüste	932,74 m ² BGF	8.656	9,28	28,3
	Fassadengerüst, Lastklasse 3 (640m ²), Vorhaltung (16Wo), Gerüstverbreiterung (258m), Absturzsi-cherung (129m), Arbeitsgerüst (15m ²)				
397	Zusätzliche Maßnahmen	932,74 m ² BGF	1.943	2,08	6,3
	Schutzabdeckungen für Böden (321m ²), für Holztreppeinstufen (psch), für Sichtbetonstufen (30St), Schutzfolien für Fenster (156m ²)				

KG	Kostengruppe	Menge Einheit	Kosten €	€/Einheit	%
410	Abwasser-, Wasser-, Gasanlagen				100,0
411	Abwasseranlagen	932,74 m² BGF	27.754	29,76	36,3
	PP-Rohre DN50-90, schallgedämmt, Formstücke (85m), KG-Rohre DN100-150, Formstücke (74m), PE-Rohre DN56-90, schallgedämmt, Formstücke (72m), Gussrohre DN100-150, Formstücke (45m), Brandschotts DN80-100 (16St), Abwasserhebeanlage 100l (1St), Druckleitungen (8m), Ablaufrinnen, b=13cm, Gitterroste (15m), Bodenablauf (1St)				
412	Wasseranlagen	932,74 m² BGF	42.788	45,87	55,9
	Edelstahlrohre DN12-35, Formstücke, Rohrdämmung (127m), Hauswasserstation, Zähler (1St), Wohnungszähler (8St), Brandschotts (11St), Absperrventile (10St), Waschbecken (8St), Tiefspül-WCs (8St), Badewannen (4St), Duschanlagen: Brausearmatur, Kopfbrause, Stabhandbrause (4St), Porzellanspülbecken (1St), Außenarmaturen (5St), Armaturen				
419	Sonstiges zur KG 410	932,74 m² BGF	5.959	6,39	7,8
	Montageelemente für WCs (8St), für Waschbecken (12St), für Brauseanlagen (8St), für Ausgussbecken (1St)				
420	Wärmeversorgungsanlagen				100,0
421	Wärmeerzeugungsanlagen	932,74 m² BGF	11.856	12,71	23,8
	Wohnungsübergabestationen 55kW, Anschluss an Fernwärme, Temperaturregler, Wärmemengenzähler (4St), Umwälzpumpe (1St), Ausdehnungsgefäß 80l (1St)				
422	Wärmeverteilnetze	932,74 m² BGF	27.949	29,96	56,1
	Mehrschichtverbundrohre DN16-40, Formstücke, Rohrdämmung (438m), Stahlrohre DN12-42, Formstücke, Rohrdämmung (112m), Brandschotts (22St), Strangregulierventile DN10-32 (5St)				
423	Raumheizflächen	932,74 m² BGF	10.012	10,73	20,1
	Ventilheizkörper (25St), Badheizkörper (8St), Anschlussarmaturen, Thermostatköpfe (33St)				
430	Raumlufttechnische Anlagen				100,0
431	Lüftungsanlagen	932,74 m² BGF	49.193	52,74	100,0
	Zu-/Abluftgeräte mit WRG, 45-200m³/h (5St), Touchpanel (4St), Frostschutzschaltungen (5St), Verteilerkästen (16St), PE-Rohre DN75 (400m), Wickelfalzrohre DN80-200 (145m), Rohrdämmung DN125-160 (15m), Schalldämpfer DN125 (20St), Luftdurchlässe, Abdeckgitter (35St), Tellerventile DN100 (10St), Dachhauben (2St)				
440	Elektrische Anlagen				100,0
444	Niederspannungsinstallationsanlagen	932,74 m² BGF	48.554	52,06	89,5
	Hauptverteiler (1St), Wohnungsverteiler (4St), LS-Schalter (133St), Mantelleitungen NHXMH-J (2.696m), Installationskabel J-H(S)H (485m), Kabelkanal (22m), Kabelrinne (10m), Leerrohre (3.029m), Geräteinbaudosen (662St), Schalter/Taster (66St), Steckdosen (280St), CEE-Steckdose (1St), Jalousietaster (35St), Herdanschlussdosen (5St), Bewegungsmelder (6St), Dämmerungsschalter (1St)				
445	Beleuchtungsanlagen	932,74 m² BGF	2.194	2,35	4,0
	LED-Rundleuchten (7St), LED-Deckenleuchten (7St), LED-Langfeldleuchten (5St)				

KG	Kostengruppe	Menge Einheit	Kosten €	€/Einheit	%
446	Blitzschutz- und Erdungsanlagen	932,74 m ² BGF	3.499	3,75	6,5
	Fundamenterder, Bandstahl 30x3,5mm (161m), Ringerder, Edelstahl, D=10mm (185m), Anschluss-fahnen (6St)				
450	Kommunikations-, sicherheits- und informationstechnische Anlagen				100,0
451	Telekommunikationsanlagen	932,74 m ² BGF	481	0,52	5,7
	Fernmeldeleitungen J-Y(ST)Y (124m), Leerrohre DN20 (115m)				
452	Such- und Signalanlagen	932,74 m ² BGF	2.142	2,30	25,3
	Türsprech-/Klingelanlage, Netzteil, Lautsprecher, Mikrofon, Klingeltaster (1St), Wohnungseinheiten, Freisprechanlagen (8St), Klingeltaster (5St), Installationskabel J-Y(ST)Y (80m), Leerrohre (40m)				
455	Audiovisuelle Medien- und Antennenanlagen	932,74 m ² BGF	4.079	4,37	48,2
	Koxialkabel (380m), Leerrohre DN32 (250m), Antennenverstärker (1St), Antennenanschlussdosen (8St)				
456	Gefahrenmelde- und Alarmanlagen	932,74 m ² BGF	654	0,70	7,7
	Rauchwarnmelder (24St)				
457	Datenübertragungsnetze	932,74 m ² BGF	1.098	1,18	13,0
	Datenkabel Cat7 (265m), Steuerleitungen (240m)				
510	Erdbau				100,0
511	Herstellung	25,76 m ³ EBR	856	33,24	100,0
	Bodenaushub BK 3-4, lösen, lagern (26m ³)				
520	Gründung, Unterbau				100,0
522	Gründungen und Bodenplatten	35,31 m ²	2.361	66,87	100,0
	Stb-Bodenplatte C25/30, d=20cm, flügelgeglättet, Schalung Bewehrung (35m ²), Einzelfundament 140x40x14cm (1St)				
530	Oberbau, Deckschichten				100,0
531	Wege	60,00 m ²	4.761	79,35	24,0
	Schottertragschicht 0/32, d=30cm (71t), Betonsteinpflaster 20x30cm (60m ²), Betonbordsteine 10x25x100cm (40m)				
533	Plätze, Höfe, Terrassen	79,02 m ²	14.879	188,29	75,0
	Schottertragschicht 0/32, d=30cm (94t), Betonsteinpflaster 20x30cm (30m ²), Natursteinpflaster (15m ²), Betonsteinplatten 80x40x4cm (3m ²), Stahlband-Einfassungen, d=4mm (80m), Holz-Terrassenbelag, Roste 27x142cm, Lärche, Unterkonstruktion, Kies 16/32mm, d=15cm, Filtervlies (31m ²)				
539	Sonstiges zur KG 530	139,02 m ² BFF	199	1,43	1,0
	Traufstreifen, Kies 16/32mm, d=15cm, Filtervlies (13m ²)				

KG	Kostengruppe	Menge Einheit	Kosten €	€/Einheit	%
540	Baukonstruktionen				100,0
545	Überdachungen	34,75 m ²	27.794	799,81	100,0
	Nebengebäude, Müllraum, vier Abstellräume (35m ²)				
550	Technische Anlagen				100,0
551	Abwasseranlagen	443,50 m ² AF	7.270	16,39	53,6
	Rigolenvlies (170m ²), Rigolenfüllkörper, 400l (7St), Rigolenschacht DN600, Schachtabdeckungen, Filter, Überlauf, Sandfang (2St), Betonrinnen, b=30cm (11m)				
555	Raumlufttechnische Anlagen	443,50 m ² AF	5.181	11,68	38,2
	Außenluft-Ansaugtürme DN200, Edelstahl, Lamellenhauben, Bodenflansche (2St), PP-Thermoroehre DN200, erdverlegt, Formstücke (14m), Kondensatabläufe (2St), Mauerkragen, Ringraumdichtungen (2St)				
556	Elektrische Anlagen	443,50 m ² AF	1.114	2,51	8,2
	Erdkabel NYY-J (250m), LED-Außenleuchten (6St)				
560	Einbauten in Außenanlagen und Freiflächen				100,0
561	Allgemeine Einbauten	443,50 m ² AF	743	1,67	100,0
	Fahrradanlehnbügel (6St)				
570	Vegetationsflächen				100,0
571	Vegetationstechnische Bodenbearbeitung	225,00 m ²	2.984	13,26	54,0
	Geländeoberfläche aufreißen, t=25cm, Roden von Bewuchs, Steine, Schutt ablesen, Boden fräsen, t=20cm (225m ²), Oberboden liefern, auftragen (55m ³), organischen Dünger liefern, einarbeiten (225m ²)				
573	Pflanzflächen	25,00 m ²	120	4,82	2,2
	Pflanzfläche lockern, düngen, Feinplanum (25m ²)				
574	Rasen- und Saatflächen	200,00 m ²	2.237	11,19	40,5
	Feinplanum, Rasenansaat, Gebrauchsrasen, Fertigstellungspflege (200m ²)				
579	Sonstiges zur KG 570	225,00 m ² PSF	184	0,82	3,3
	Granitstelen, h=40cm, Betonfundamente (5St)				

6100-1432
Mehrfamilienhaus
(4 WE)
Effizienzhaus ~16%

Kostenkennwerte für Leistungsbereiche nach STLB (Kosten des Bauwerks nach DIN 276)

LB	Leistungsbereiche	Kosten €	€/m² BGF	€/m³ BRI	% an 3+4
000	Sicherheits-, Baustelleneinrichtungen inkl. 001	29.667	31,80	11,10	2,7
002	Erdarbeiten	41.112	44,10	15,30	3,8
006	Spezialtiefbauarbeiten inkl. 005	–	–	–	–
009	Entwässerungskanalarbeiten inkl. 011	3.188	3,40	1,20	0,3
010	Dränarbeiten	–	–	–	–
012	Mauerarbeiten	22.387	24,00	8,30	2,1
013	Betonarbeiten	188.571	202,20	70,30	17,3
014	Natur-, Betonwerksteinarbeiten	6.033	6,50	2,20	0,6
016	Zimmer- und Holzbauarbeiten	58.679	62,90	21,90	5,4
017	Stahlbauarbeiten	39.535	42,40	14,70	3,6
018	Abdichtungsarbeiten	22.916	24,60	8,50	2,1
019	Kampfmittelräumarbeiten	–	–	–	–
020	Dachdeckungsarbeiten	–	–	–	–
021	Dachabdichtungsarbeiten	45.746	49,00	17,00	4,2
022	Klempnerarbeiten	–	–	–	–
	Rohbau	457.833	490,80	170,60	42,0
023	Putz- und Stuckarbeiten, Wärmedämmsysteme	–	–	–	–
024	Fliesen- und Plattenarbeiten	29.021	31,10	10,80	2,7
025	Estricharbeiten	14.486	15,50	5,40	1,3
026	Fenster, Außentüren inkl. 029, 032	93.405	100,10	34,80	8,6
027	Tischlerarbeiten	6.342	6,80	2,40	0,6
028	Parkett-, Holzpflasterarbeiten	–	–	–	–
030	Rollladenarbeiten	42.506	45,60	15,80	3,9
031	Metallbauarbeiten inkl. 035	1.825	2,00	0,68	0,2
034	Maler- und Lackiererarbeiten inkl. 037	43.699	46,90	16,30	4,0
036	Bodenbelagsarbeiten	32.568	34,90	12,10	3,0
038	Vorgehängte hinterlüftete Fassaden	87.776	94,10	32,70	8,1
039	Trockenbauarbeiten	42.618	45,70	15,90	3,9
	Ausbau	394.246	422,70	146,90	36,2
040	Wärmeversorgungsanlagen, inkl. 041	44.863	48,10	16,70	4,1
042	Gas- und Wasseranlagen, Leitungen inkl. 043	26.304	28,20	9,80	2,4
044	Abwasseranlagen - Leitungen	16.289	17,50	6,10	1,5
045	Gas, Wasser, Entwässerung - Ausstattung inkl. 046	23.323	25,00	8,70	2,1
047	Dämmarbeiten an technischen Anlagen	13.136	14,10	4,90	1,2
049	Feuerlöschanlagen, Feuerlöschgeräte	–	–	–	–
050	Blitzschutz- und Erdungsanlagen	3.499	3,80	1,30	0,3
053	Niederspannungsanlagen inkl. 052,054	49.328	52,90	18,40	4,5
055	Sicherheits- und Ersatzstromversorgungsanlagen	–	–	–	–
057	Gebäudesystemtechnik	–	–	–	–
058	Leuchten und Lampen, inkl. 059	2.194	2,40	0,82	0,2
060	Sprech-, Ruf-, Ant., Uhren- und elektroakust. Anlagen	6.101	6,50	2,30	0,6
061	Kommunikations- und Übertragungsnetze, inkl. 063	1.579	1,70	0,59	0,1
069	Aufzüge	–	–	–	–
070	Gebäudeautomation	–	–	–	–
075	Raumlufttechnische Anlagen	48.043	51,50	17,90	4,4
	Gebäudetechnik	234.659	251,60	87,40	21,5
084	Abbruch- und Rückbauarbeiten	–	–	–	–
	Abbruch	–	–	–	–
	Sonstige Leistungsbereiche	3.084	3,30	1,10	0,3