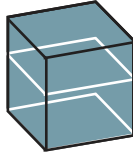


6100-1400
Mehrfamilienhaus
(13 WE)
Effizienzhaus 55
Tiefgarage

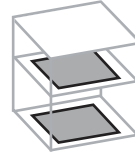
Objektübersicht



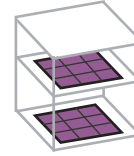
BRI 319 €/m³



BGF 910 €/m²



NUF 1.427 €/m²



NE 1.886 €/NE
NE: m² Wohnfläche

Objekt:

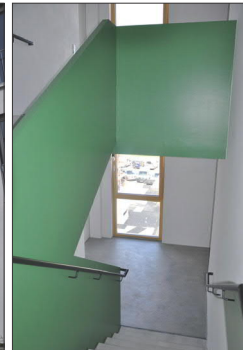
Kennwerte: 3. Ebene DIN 276
BRI: 6.268 m³
BGF: 2.200 m²
NUF: 1.403 m²
Bauzeit: 52 Wochen
Bauende: 2017
Standard: Durchschnitt
Bundesland: Baden-Württemberg
Kreis: Freiburg im Breisgau

Architekt:

Werkgruppe Freiburg
Miller & Glos PartmbB
Hummelstraße 17
79100 Freiburg

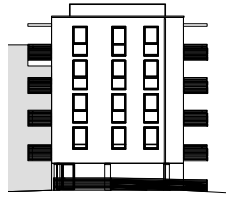
Bauherr:

Lamakat GmbH
Arne-Torgersen-Straße 12
79115 Freiburg





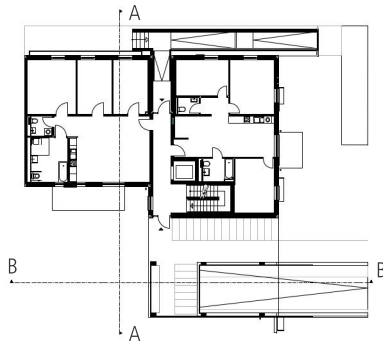
Ansicht Nord-Ost



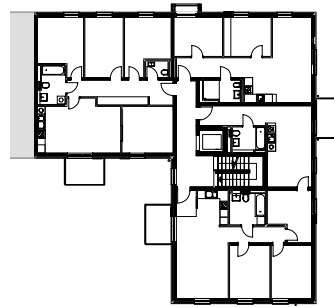
Ansicht Süd-West



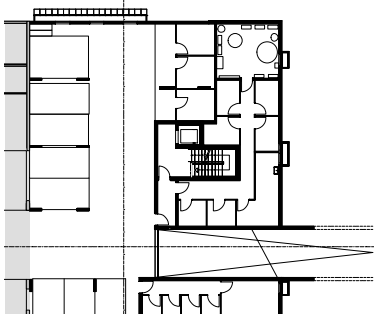
Ansicht Süd-Ost



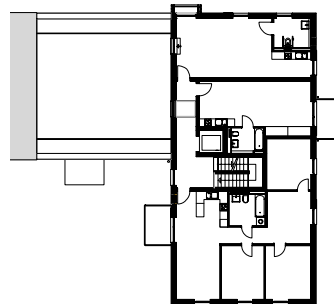
Erdgeschoss



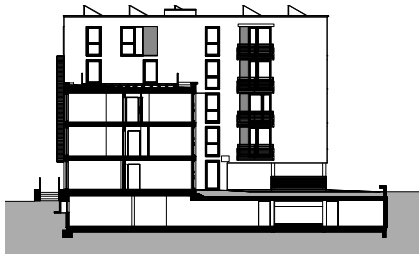
1. Obergeschoss



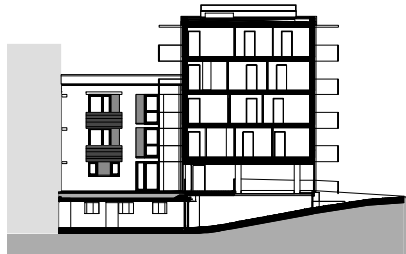
Untergeschoss



3. Obergeschoss



Schnitt A-A



Schnitt B-B

Objektbeschreibung

Allgemeine Objektinformationen

Das neu erbaute Wohngebäude beinhaltet auf fünf Geschossen insgesamt dreizehn individuell gestaltete Mietwohnungen sowie einen Gemeinschaftsraum. Das Gebäude ist Teil eines Dreihäuserprojekts im sozialen Wohnungsbau. Vorgegebenes Ziel war, alle Wohnungen 33% unter dem Mietspiegel vermieten zu können. Unter dem Wohnhof befindet sich eine Tiefgarage mit dreizehn Stellplätzen, deren Einfahrt gemeinsam mit dem Nachbargebäude genutzt wird.

Nutzung

1 Untergeschoss

Tiefgarage, Kellerräume, Technikraum, Werkstatt, Flure

1 Erdgeschoss

Wohnen (2 WE), Fahrradabstellraum, Müllraum

4 Obergeschosse

1.OG: Wohnen (4 WE)

2.OG: Wohnen (3 WE)

3.OG: Wohnen (2 WE), Gemeinschaftsraum, Dachterrasse

4.OG: Wohnen (2 WE)

Nutzeinheiten

Wohneinheiten: 13

Wohnfläche: 1.061m²

Grundstück

Bauraum: Beengter Bauraum

Neigung: Ebenes Gelände

Bodenklasse: BK 3

Markt

Hauptvergabezeit: 2.Quartal 2016

Baubeginn: 2.Quartal 2016

Bauende: 2.Quartal 2017

Konjunkturelle Gesamtlage: über Durchschnitt

Regionaler Baumarkt: über Durchschnitt

Baukonstruktion

Das Gebäude wurde in Massivbauweise in Stahlbeton und Kalksandstein errichtet. Die Bodenplatte sowie sämtliche Decken sind in Stahlbeton hergestellt. Sämtliche Treppen bestehen aus Betonfertigteilen. Die Außenwände aus Kalksandsteinmauerwerk wurden mit einem Wärmedämmverbundsystem mit Polystyrol gedämmt und mit einem zweilagigen Putz beschichtet. Die Fassade ist mit Aluholzfenstern gestaltet, die Balkone sind mit einer verzinkten Stahlkonstruktion eingerahmt. Alle nichttragenden Innenwände wurden in Trockenbauweise ausgeführt, ebenso die abgehängten Decken in den Bädern. Die Wohnungseingangstüren sind aus Eichenholz gefertigt, als Innentüren kamen weiß lackierte Holztüren zum Einbau. In den Wohnungen erhielten die Wände einen Innenputz und in den Bädern teilweise raumhohe Fliesen. Die Estrichböden im Treppenhaus sind sichtbar belassen und mit pigmentiertem Leinöl behandelt. Für die Bodenbeläge in den Wohnräumen wurde Parkett gewählt, die Böden der Bäder sind gefliest.

Technische Anlagen

Das Wohngebäude erfüllt den KfW 55-Effizienzhaus-Standard. Die Wärmeenergieversorgung erfolgt über einen Fernwärmeanschluss mit Wohnungsstationen für Warmwasser und Heizung. Es wurden dezentrale Lüftungsanlagen mit Wärmerückgewinnung installiert. Ein Aufzug verbindet alle Ebenen von der Tiefgarage bis zum vierten Obergeschoss. Im dritten Obergeschoss ermöglicht eine Hebeplattform den barrierefreien Zugang zur Dachterrasse. Auf dem Flachdach kam eine Solarthermie zur Ausführung.

Sonstiges

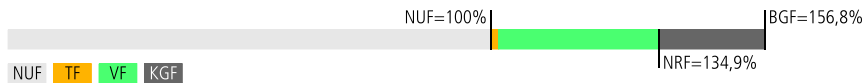
Alle Wohnungen sind barrierefrei und über einen Aufzug erreichbar, eine der Wohnungen ist rollstuhlgerecht ausgebaut. Ein weiteres Gebäude des Dreihäuserprojekts wurde unter der Objektnummer 6100-1401 dokumentiert.

Planungskennwerte für Flächen und Rauminhalte nach DIN 277

6100-1400
 Mehrfamilienhaus
 (13 WE)
 Effizienzhaus 55
 Tiefgarage

Flächen des Grundstücks		Menge, Einheit	% an GF
BF	Bebaute Fläche	570,00 m ²	65,4
UF	Unbebaute Fläche	301,00 m ²	34,6
GF	Grundstücksfläche	871,00 m ²	100,0

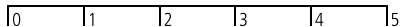
Grundflächen des Bauwerks		Menge, Einheit	% an NUF	% an BGF
NUF	Nutzungsfläche	1.402,87 m ²	100,0	63,8
TF	Technikfläche	23,62 m ²	1,7	1,1
VF	Verkehrsfläche	465,34 m ²	33,2	21,2
NRF	Netto-Raumfläche	1.891,83 m ²	134,9	86,0
KGf	Konstruktions-Grundfläche	307,84 m ²	21,9	14,0
BGF	Brutto-Grundfläche	2.199,67 m ²	156,8	100,0



Brutto-Rauminhalt des Bauwerks		Menge, Einheit	BRI/NUF (m)	BRI/BGF (m)
BRI	Brutto-Rauminhalt	6.267,86 m ³	4,47	2,85

BRI/NUF=4,47m

BRI/BGF=2,85m



Lufttechnisch behandelte Flächen		Menge, Einheit	% an NUF	% an BGF
	Entlüftete Fläche	–	–	–
	Be- und entlüftete Fläche	1.061,00 m ²	75,6	48,2
	Teilklimatisierte Fläche	–	–	–
	Klimatisierte Fläche	–	–	–

KG	Kostengruppen (2.Ebene)	Menge, Einheit	Menge/NUF	Menge/BGF
310	Baugrube / Erdbau	2.113,14 m ³ BGI	1,51	0,96
320	Gründung / Unterbau	536,15 m ² GRF	0,38	0,24
330	Außenwände / Vertikale Baukonstruktionen, außen	1.260,80 m ² AWF	0,90	0,57
340	Innenwände / Vertikale Baukonstruktionen, innen	1.628,90 m ² IWF	1,16	0,74
350	Decken / Horizontale Baukonstruktionen	1.426,14 m ² DEF	1,02	0,65
360	Dächer	686,49 m ² DAF	0,49	0,31

6100-1400
Mehrfamilienhaus
(13 WE)
Effizienzhaus 55
Tiefgarage

Kostenkennwerte für die Kostengruppen der 1. Ebene DIN 276

KG	Kostengruppen (1. Ebene)	Einheit	Kosten €	€/Einheit	€/m² BGF	€/m³ BRI	% 300+400
100	Grundstück	m² GF	–	–	–	–	–
200	Vorbereitende Maßnahmen	m² GF	1.264	1,45	0,57	0,20	0,1
300	Bauwerk - Baukonstruktionen	m² BGF	1.579.186	717,92	717,92	251,95	78,9
400	Bauwerk - Technische Anlagen	m² BGF	422.746	192,19	192,19	67,45	21,1
	Bauwerk 300+400	m² BGF	2.001.933	910,11	910,11	319,40	100,0
500	Außenanlagen und Freiflächen	m² AF	34.015	60,78	15,46	5,43	1,7
600	Ausstattung und Kunstwerke	m² BGF	6.702	3,05	3,05	1,07	0,3
700	Baunebenkosten	m² BGF	–	–	–	–	–
800	Finanzierung	m² BGF	–	–	–	–	–

KG	Kostengruppe	Menge Einheit	Kosten €	€/Einheit	%
200	Vorbereitende Maßnahmen	871,00 m² GF	1.264	1,45	0,1
	Asphalt herausbrechen, KG-Rohr für Hausanschluss				
3+4	Bauwerk				100,0
300	Bauwerk - Baukonstruktionen	2.199,67 m² BGF	1.579.186	717,92	78,9
	Stb-Fundamente, Stb-Bodenplatte, Betonpflaster; KS-Mauerwerk, Stb-Wände, Holzrahmen-Attika, Stb-Stützen, Holz-Alufenster, Kunststofffenster, Alu-Türelemente, Rollgittertor, WDVS, Streckmetall-Bekleidung, Wandfliesen, Jalousien; GK-Wände, Innentüren, Innenputz, Beschichtung; Stb-Elementdecken, FT-Treppen, Balkonplatten, Estrich, Parkett, Fliesen, Akustikdecke, Geländer; Stb-Flachdach, Flachdachausstieg, Dachentwässerung, Dachbegrünung, Glasgeländer; Sitzbank, Fahrradbügel				
400	Bauwerk - Technische Anlagen	2.199,67 m² BGF	422.746	192,19	21,1
	Gebäudeentwässerung, Kalt- und Warmwasserleitungen, Sanitärobjekte; Fernwärme-Wohnungsstationen, Heizungsrohre, Heizkörper; Lüftungsgeräte, Lüftungsleitungen, Kleinlüfter; Elektroinstallation, Beleuchtung, Potenzialausgleich; Türsprechanlage, Rauchmelder, EDV-Verkabelung, Fernmeldeanschlüsse; Aufzugsanlage, Hebeplattform				
500	Außenanlagen und Freiflächen	559,64 m² AF	34.015	60,78	1,7
	Versorgungsschacht; Betonpflaster; Geländer; Versorgungsleitungen ans öffentliche Netz, Sickerschacht				
600	Ausstattung und Kunstwerke	2.199,67 m² BGF	6.702	3,05	0,3
	Sanitärausstattungen; Hausnummer				

Kostenkennwerte für die Kostengruppen der 2. Ebene DIN 276

KG	Kostengruppe	Menge Einheit	Kosten €	€/Einheit	%
200	Vorbereitende Maßnahmen				100,0
220	Öffentliche Erschließung	871,00 m ² GF	1.264	1,45	100,0
	Asphalt sägen (23m), herausbrechen (17m ²), PP-Rohr (8m)				
300	Bauwerk - Baukonstruktionen				100,0
310	Baugrube / Erdbau	2.113,14 m ³	105.340	49,85	6,7
	Baugrubenaushub, unbelastet (880m ³), belastet (579m ³), transportieren, hinterfüllen (588m ³), Verfüllen mit Recyclingmaterial (131m ³), Schachtaushub (51m ³), Rohrgrubenaushub, verfüllen (15m ³) * PE-Folie (84m ²)				
320	Gründung, Unterbau	536,15 m ²	81.548	152,10	5,2
	Stb-Fundamente (75m ³), Stb-Bodenplatte, d=20-35cm (223m ²), Schottertragschicht (312m ²) * Betonpflaster (313m ²), Bodenbeschichtung (5m ²) * Sauberkeitsschicht (296m ²), Perimeterdämmung, d=160mm (28m ²) * Sickerpackung (1St)				
330	Außenwände/Vertikale Baukonstruktionen, außen	1.260,80 m ²	414.712	328,93	26,3
	KS-Mauerwerk, d=17,5cm (523m ²), Stb-Wände, d=18-24cm (450m ²) * Holzrahmen-Attika (51m ²) * Stb-Stützen (16m) * Holz-Alufenster, Uw=0,9W/m ² K (224m ²), Kunststofffenster, Uw=0,9W/m ² K (4m ²), Alu-Türelemente, Uw<1,5W/m ² K (9m ²), Rollgittertor (9m ²) * Bitumenabdichtung (175m ²), Perimeterdämmung, d=60mm (192m ²), EPS-Dämmung, d=200mm (816m ²), MW-Dämmung, d=160-200mm (357m ²), Silikonharzputz (855m ²), MW-Dämmung, Streckmetall-Bekleidung (56m ²) * Kalkzementputz (87m ²), Gips-Kalkputz, Dispersionsbeschichtung (754m ²), Wandfliesen (33m ²) * Jalousien (143m ²) * Lichtschächte (3St), Handlauf (7m)				
340	Innenwände/Vertikale Baukonstruktionen, innen	1.628,90 m ²	276.951	170,02	17,5
	Stb-Wände, d=18-30cm (640m ²), KS-Mauerwerk, d=17,5-24cm (205m ²) * GK-Metallständerwände, d=75-150mm (630m ²) * Stb-Stützen (31m) * Holz-Wohnungseingangstüren (30m ²), Holz-Innentüren (111m ²), Stahltür T30 (13m ²) * Gips-Kalkputz (1.260m ²), Kalkzementputz (98m ²), Dispersionsbeschichtung (1.780m ²), Streichputz (389m ²), Wandfliesen (146m ²), Mehrschichtdämmung, d=50mm (72m ²) * Handlauf (57m)				
350	Decken/Horizontale Baukonstruktionen	1.426,14 m ²	452.226	317,10	28,6
	Stb-Elementdecken, d=20cm (1.294m ²), Stb-FT-Treppen (22m ²), Treppenpodeste (22m ²), Balkonplatten (88m ²) * EPS-Dämmung, d=60mm (1.248m ²), Trittschalldämmung, Anhydritestrich, d=45mm (1.066m ²), Zementestrich, oberflächenfertig (87m ²), Dämmung, d=30-110mm, Gefälleestrich, d=55-58mm, Parkett (1.003m ²), Bodenfliesen (82m ²) * Dispersionsbeschichtung (757m ²), MW-Dämmung, d=40mm, Akustikputz (41m ²), Akustikunterdecke (25m ²), Mehrschichtdämmung, d=50-75mm (155m ²), Luftgeschoss: Mineralwolldämmung, d=160mm, Silikonharzputz, Beschichtung (99m ²) * Treppengeländer (psch), Handlauf (37m), Balkongeländer (77m ²), Absturzsicherungen (4St)				

KG	Kostengruppe	Menge Einheit	Kosten €	€/Einheit	%
360	Dächer	686,49 m ²	202.880	295,53	12,8
	Stb-Flachdach, d=25cm (327m ²), Stb-Elementdach, d=20cm (342m ²), Stb-Fertigteile-Flachdach (16m ²) * Flachdachausstieg (1St) * Dampfsperre (415m ²), Bitumenabdichtung (348m ²), EPS-Gefälle-dämmung, d=180-380mm, EVA-Dachabdichtung (329m ²), Attikaabdeckung, h=20cm (19m ²), Gummi-Granulatmatte (225m ²), Speicherschutzmatte (242m ²), Dachbegrünung (178m ²), Kies, Betonplatten (87m ²) * GK-Decke (25m ²), Dispersionsbeschichtung (360m ²), MW-Dämmung, Akustikputz (10m ²), Mehrschichtdämmung, d=50mm (90m ²) * Glasgeländer (20m ²)				
380	Baukonstruktive Einbauten	2.199,67 m ² BGF	4.418	2,01	0,3
	Sitzbank, Sichtbeton (9m), Fahrradbügel (12St)				
390	Sonstige Maßnahmen für Baukonstruktionen	2.199,67 m ² BGF	41.111	18,69	2,6
	Baustelleneinrichtung (1St), Kran (1St), Sanitärcontainer (1St), Baustrom (psch) * Fassadengerüst (1.195m ²), Innengerüst (1St), Modulgerüst (1St) * PE-Folie, Fensteröffnungen verschließen (186m ²), Schutzfolien für Bauteile (666m ²)				
400	Bauwerk - Technische Anlagen			100,0	
410	Abwasser-, Wasser-, Gasanlagen	2.199,67 m ² BGF	82.606	37,55	19,5
	PE-Rohre DN50-125 (145m), PP-Rohre DN50-90 (108m), HT-Rohre DN70 (3m), Fäkalien-Hebeanlage (1St), Bodenablauf (1St), Betonrinne (4m) * Verbundrohre DN15-50 (471m), Hauswasserstation (1St), Zapfventilzähler (3St), Außenarmaturen (2St), Waschtisch (16St), Waschbecken (5St), Ausgussbecken (1St), WCs (19St), Badewannen (12St), Duschen (2St), Armaturen * Montageelemente (40St)				
420	Wärmeversorgungsanlagen	2.199,67 m ² BGF	64.389	29,27	15,2
	Wohnungsstationen 46kW, an Fernwärme angeschlossen, Zähler (14St), Umwälzpumpe (1St), Druckausdehnungsgefäß (1St), Schmutzabscheider (1St), Füllstation (1St) * Verbundrohre DN16-20 (925m), Stahlrohre DN22-54 (302m) * Profil-Heizkörper (53St), Badheizkörper (13St)				
430	Raumlufttechnische Anlagen	2.199,67 m ² BGF	94.764	43,08	22,4
	Lüftungsgeräte 200m ³ /h (13St), Lüftungsleitungen (151m), Wickelfalzrohre DN80-125 (403m), Schalldämpfer (65St), Tellerventile DN100-125 (84St), Verteilerkästen (11St), Kleinlüfter 75m ³ /h, Brandschutzklappen, Rauchauslöseeinrichtung (2St)				
440	Elektrische Anlagen	2.199,67 m ² BGF	108.552	49,35	25,7
	Zählerschränke (2St), Wohnungsverteiler (14St), Mantelleitungen (6.496m), Schalter, Taster (653St), Steckdosen (584St), Jalousieschalter (64St), Bewegungsmelder (2St) * LED-Deckenanbauleuchten (15St), Wandleuchten (13St), LED-Einbauleuchten (4St), Wannenleuchten (4St), LED-Einbaustrahler (2St), Rundleuchten (24St) * Potenzialausgleich (14St)				
450	Kommunikations-, sicherheits- und informations-technische Anlagen	2.199,67 m ² BGF	13.106	5,96	3,1
	Türsprechanlage (1St), Wohnungsstationen (14St), Notrufset (1St) * Rauchwarnmelder (55St) * Datenkabel (890m), Datendosen Cat6 (77St), Patchpanels (13St), Datenmodule (64St)				
460	Förderanlagen	2.199,67 m ² BGF	59.330	26,97	14,0
	Aufzugsanlage, behindertengerecht, sechs Haltestellen (1St) * Hebeplattform, Transporthöhe 0,5m (1St)				

KG	Kostengruppe	Menge Einheit	Kosten €	€/Einheit	%
500	Außenanlagen und Freiflächen				100,0
510	Erdbau	199,99 m³	9.663	48,32	28,4
	Rohrgrabenaushub (21m³), Versorgungsgraben, verfüllen (28m³), Auffüllung mit Recyclingmaterial (140m³)				
530	Oberbau, Deckschichten	74,91 m²	4.912	65,58	14,4
	Schottertragschicht, d=35cm, Betonpflaster, Splittbett (75m²)				
540	Baukonstruktionen	559,64 m² AF	11.969	21,39	35,2
	Geländer (43m)				
550	Technische Anlagen	559,64 m² AF	7.331	13,10	21,6
	KG-Rohre DN100-200 (79m), Kanalanschluss (1St), Sickerrohre DN200 (17m), Sickerschacht (1St) * Kabelschutzrohr (6m)				
590	Sonstige Maßnahmen für Außenanlagen und Freiflächen	559,64 m² AF	140	0,25	0,4
	Straße abdecken (1St)				
600	Ausstattung und Kunstwerke				100,0
610	Allgemeine Ausstattung	2.199,67 m² BGF	6.369	2,90	95,0
	Badetuchhalter (14St), Wannengriffe (11St), WC-Papierhalter, Bürstengarnituren (19St), Kristallspiegel (16St), Klappgriff, Stützgriff, Brausehalter, Duschsitz, Duschhandlauf (1St)				
690	Sonstige Ausstattung	2.199,67 m² BGF	333	0,15	5,0
	Hausnummer (1St)				

Kostenkennwerte für die Kostengruppe 300 der 2. und 3. Ebene DIN 276 (Übersicht)

KG	Kostengruppe	Menge	Einheit	€/Einheit	Kosten €	% an 3+4
300	Bauwerk - Baukonstruktionen	2.199,67	m² BGF	717,92	1.579.186,41	78,9
310	Baugrube / Erdbau	2.113,14	m³ BGI	49,85	105.339,62	5,3
311	Herstellung	2.113,14	m ³ BGI	49,78	105.192,68	5,3
312	Umschließung	84,00	m ²	1,75	146,94	< 0,1
313	Wasserhaltung	-	-	-	-	-
314	Vortrieb	-	-	-	-	-
319	Sonstiges zur KG 310	-	-	-	-	-
320	Gründung / Unterbau	536,15	m² GRF	152,10	81.547,53	4,1
321	Baugrundverbesserung	-	-	-	-	-
322	Flachgründungen und Bodenplatten	536,15	m ²	122,38	65.614,27	3,3
323	Tiefgründungen	-	-	-	-	-
324	Gründungsbeläge	317,72	m ²	37,17	11.809,04	0,6
325	Abdichtungen und Bekleidungen	508,72	m ²	7,91	4.021,60	0,2
326	Dränagen	536,15	m ² GRF	0,19	102,62	< 0,1
329	Sonstiges zur KG 320	-	-	-	-	-
330	Außenwände / Vertikale Baukonst., außen	1.260,80	m² AWF	328,93	414.712,30	20,7
331	Tragende Außenwände	972,50	m ²	86,29	83.916,85	4,2
332	Nichttragende Außenwände	51,36	m ²	132,23	6.791,09	0,3
333	Außenstützen	15,60	m	156,50	2.441,46	0,1
334	Außenwandöffnungen	236,94	m ²	546,12	129.397,44	6,5
335	Außenwandbekleidungen, außen	1.127,28	m ²	124,03	139.815,25	7,0
336	Außenwandbekleidungen, innen	787,20	m ²	30,55	24.051,01	1,2
337	Elementierte Außenwandkonstruktionen	-	-	-	-	-
338	Lichtschutz zur KG 330	143,39	m ²	165,43	23.719,69	1,2
339	Sonstiges zur KG 330	1.260,80	m ² AWF	3,63	4.579,50	0,2
340	Innenwände / Vertikale Baukonst., innen	1.628,90	m² IWF	170,02	276.951,35	13,8
341	Tragende Innenwände	845,05	m ²	107,99	91.255,43	4,6
342	Nichttragende Innenwände	629,80	m ²	79,42	50.017,05	2,5
343	Innenstützen	30,94	m	160,61	4.969,40	0,2
344	Innenwandöffnungen	154,05	m ²	311,42	47.974,26	2,4
345	Innenwandbekleidungen	2.387,37	m ²	31,79	75.897,77	3,8
346	Elementierte Innenwandkonstruktionen	-	-	-	-	-
347	Lichtschutz zur KG 340	-	-	-	-	-
349	Sonstiges zur KG 340	1.628,90	m ² IWF	4,20	6.837,44	0,3
350	Decken / Horizontale Baukonstruktionen	1.426,14	m² DEF	317,10	452.225,73	22,6
351	Deckenkonstruktionen	1.426,14	m ²	182,71	260.570,43	13,0
352	Deckenöffnungen	-	-	-	-	-
353	Deckenbeläge	1.171,82	m ²	96,86	113.503,69	5,7
354	Deckenbekleidungen	1.077,19	m ²	42,15	45.407,18	2,3
355	Elementierte Deckenkonstruktionen	-	-	-	-	-
359	Sonstiges zur KG 350	1.426,14	m ² DEF	22,96	32.744,44	1,6
360	Dächer	686,49	m² DAF	295,53	202.880,11	10,1
361	Dachkonstruktionen	685,51	m ²	116,74	80.029,95	4,0
362	Dachöffnungen	0,98	m ²	5.160,70	5.057,49	0,3
363	Dachbeläge	696,15	m ²	134,04	93.309,90	4,7
364	Dachbekleidungen	485,00	m ²	23,88	11.583,04	0,6
365	Elementierte Dachkonstruktionen	-	-	-	-	-
366	Lichtschutz zur KG 360	-	-	-	-	-
369	Sonstiges zur KG 360	686,49	m ² DAF	18,79	12.899,72	0,6
370	Infrastrukturanlagen	-	-	-	-	-
380	Baukonstruktive Einbauten	2.199,67	m² BGF	2,01	4.418,29	0,2
390	Sonst. Maßnahmen für Baukonstruktionen	2.199,67	m² BGF	18,69	41.111,47	2,1

Kostenkennwerte für die Kostengruppe 400 der 2. und 3. Ebene DIN 276 (Übersicht)

KG	Kostengruppe	Menge	Einheit	€/Einheit	Kosten €	% an 3+4
400	Bauwerk - Technische Anlagen	2.199,67	m² BGF	192,19	422.746,20	21,1
410	Abwasser-, Wasser-, Gasanlagen	2.199,67	m² BGF	37,55	82.605,52	4,1
411	Abwasseranlagen	2.199,67	m² BGF	9,69	21.317,40	1,1
412	Wasseranlagen	2.199,67	m² BGF	21,68	47.687,39	2,4
413	Gasanlagen	–	–	–	–	–
419	Sonstiges zur KG 410	2.199,67	m² BGF	6,18	13.600,73	0,7
420	Wärmeversorgungsanlagen	2.199,67	m² BGF	29,27	64.389,09	3,2
421	Wärmeerzeugungsanlagen	2.199,67	m² BGF	10,42	22.925,93	1,1
422	Wärmeverteilnetze	2.199,67	m² BGF	11,70	25.733,31	1,3
423	Raumheizflächen	2.199,67	m² BGF	7,15	15.729,85	0,8
424	Verkehrsheizflächen	–	–	–	–	–
429	Sonstiges zur KG 420	–	–	–	–	–
430	Lufttechnische Anlagen	2.199,67	m² BGF	43,08	94.763,58	4,7
431	Lüftungsanlagen	2.199,67	m² BGF	43,08	94.763,58	4,7
432	Teilklimaanlagen	–	–	–	–	–
433	Klimaanlagen	–	–	–	–	–
434	Kälteanlagen	–	–	–	–	–
439	Sonstiges zur KG 430	–	–	–	–	–
440	Elektrische Anlagen	2.199,67	m² BGF	49,35	108.552,34	5,4
441	Hoch- und Mittelspannungsanlagen	–	–	–	–	–
442	Eigenstromversorgungsanlagen	–	–	–	–	–
443	Niederspannungsschaltanlagen	–	–	–	–	–
444	Niederspannungsinstallationsanlagen	2.199,67	m² BGF	46,09	101.375,14	5,1
445	Beleuchtungsanlagen	2.199,67	m² BGF	2,91	6.403,32	0,3
446	Blitzschutz- und Erdungsanlagen	2.199,67	m² BGF	0,35	773,89	< 0,1
447	Fahrleitungssysteme	–	–	–	–	–
449	Sonstiges zur KG 440	–	–	–	–	–
450	Kommunikations-, sicherheits- und informationstechnische Anlagen	2.199,67	m² BGF	5,96	13.106,13	0,7
451	Telekommunikationsanlagen	–	–	–	–	–
452	Such- und Signalanlagen	2.199,67	m² BGF	1,13	2.484,20	0,1
453	Zeitdienstanlagen	–	–	–	–	–
454	Elektroakustische Anlagen	–	–	–	–	–
455	Audiovisuelle Medien- und Antennenanlagen	–	–	–	–	–
456	Gefahrenmelde- und Alarmanlagen	2.199,67	m² BGF	0,92	2.027,48	0,1
457	Datenübertragungsnetze	2.199,67	m² BGF	3,91	8.594,45	0,4
458	Verkehrsbeeinflussungsanlagen	–	–	–	–	–
459	Sonstiges zur KG 450	–	–	–	–	–
460	Förderanlagen	2.199,67	m² BGF	26,97	59.329,54	3,0
461	Aufzugsanlagen	2.199,67	m² BGF	19,08	41.971,30	2,1
462	Fahrtreppen, Fahrsteige	–	–	–	–	–
463	Befahranlagen	–	–	–	–	–
464	Transportanlagen	–	–	–	–	–
465	Krananlagen	–	–	–	–	–
466	Hydraulikanlagen	–	–	–	–	–
469	Förderanlagen, sonstiges	2.199,67	m² BGF	7,89	17.358,23	0,9
470	Nutzungsspezifische und verfahrenstechnische Anlagen	–	–	–	–	–
480	Gebäude- und Anlagenautomation	–	–	–	–	–
490	Sonstige Maßnahmen für technische Anlagen	–	–	–	–	–

Kostenkennwerte für die Kostengruppen der 3. Ebene DIN 276

KG	Kostengruppe	Menge Einheit	Kosten €	€/Einheit	%
220	Öffentliche Erschließung				100,0
226	Telekommunikation	871,00 m ² GF	1.264	1,45	100,0
	Asphalt sägen (23m), herausbrechen (17m ²), PP-Rohr (8m)				
310	Baugrube / Erdbau				100,0
311	Herstellung	2.113,14 m ³ BGI	105.193	49,78	99,9
	Baugrubenaushub BK 3-4, entsorgen, unbelastet (880m ³), belastet Z1.2 (579m ³), transportieren, lagern, hinterfüllen (588m ³), Verfüllen mit Recyclingmaterial (131m ³), Schachtaushub, entsorgen (51m ³), Rohrgrabenaushub BK 3-4, b=0,60m, t bis 0,50m, verfüllen (15m ³)				
312	Umschließung	84,00 m ²	147	1,75	0,1
	Böschung mit PE-Folie abdecken (84m ²)				
320	Gründung, Unterbau				100,0
322	Flachgründungen und Bodenplatten	536,15 m ²	65.614	122,38	80,5
	Fundamentaushub, Stb-Einzel- und Streifenfundamente C25/30, Schalung, Bewehrung (75m ³), Magerbeton (12m ³), Stb-Bodenplatte C25/30, d=35cm, oberflächenfertig geglättet (139m ²), d=20cm (84m ²), Randvouten (20m), Schottertragschicht, d=35cm, Recyclingmaterial, in Tiefgarage (312m ²)				
324	Gründungsbeläge	317,72 m ²	11.809	37,17	14,5
	Betonpflaster 10x20x8cm, Splittbett, in Tiefgarage (313m ²), Bodenbeschichtung, ölfest (5m ²)				
325	Abdichtungen und Bekleidungen	508,72 m ²	4.022	7,91	4,9
	Sauberkeitsschicht C16/20 (296m ²), Perimeterdämmung WLG 040, d=160mm (28m ²), PE-Folie (185m ²)				
326	Dränagen	536,15 m ² GRF	103	0,19	0,1
	Sickerpackung, Filterkies 16/32mm (1St)				
330	Außenwände/Vertikale Baukonstruktionen, außen				100,0
331	Tragende Außenwände	972,50 m ²	83.917	86,29	20,2
	KS-Mauerwerk, d=17,5cm (523m ²), Stb-Wände C25/30, d=20cm, Schalung, Bewehrung (234m ²), d=18cm (164m ²), d=24cm (52m ²)				
332	Nichttragende Außenwände	51,36 m ²	6.791	132,23	1,6
	Holzrahmen-Attika, Mineralwolldämmung WLG 035, d=120mm, beidseitig OSB-Schalung, h=60cm (51m ²)				
333	Außenstützen	15,60 m	2.441	156,50	0,6
	Stb-Stützen C25/30, 24x48cm, l=2,60m, Schalung, Bewehrung (6St)				

KG	Kostengruppe	Menge Einheit	Kosten €	€/Einheit	%
334	Außenwandöffnungen	236,94 m ²	129.397	546,12	31,2
	Holz-Alufenster, Uw=0,9W/m ² K, Drehkipp (11m ²), mit Brüstungselement (132m ²), Festverglasung (6m ²), Fenstertür, Drehkipp (75m ²), Kunststofffenster, Uw=0,9W/m ² K, Drehkipp (4m ²), Fensterbänke außen, Alu (110m), innen, Schiefer (8m), Alu-Türelemente, Uw<1,5W/m ² K, einflügelig, Drehtürauto-matik, Festverglasung (9m ²), Rollgittertor, Motorantrieb (9m ²)				
335	Außenwandbekleidungen, außen	1.127,28 m ²	139.815	124,03	33,7
	Bitumenabdichtung (175m ²), Perimeterdämmung WLG 035, d=60mm (192m ²), Noppenbahn, dreila-gig (254m ²), EPS-Dämmung WLS 032, d=200mm (816m ²), Mineralwolldämmung WLG 035, d=160mm (51m ²), Gewebearmierung, Silikonharzputz, Beschichtung (855m ²), Laibungen (276m), Holzrahmenelemente, Mineralwolldämmung WLS 032, d=80mm, Streckmetall-Bekleidung (56m ²), Mineralwolldämmung WLG 040, d=40mm, an Haustrennwand (13m ²)				
336	Außenwandbekleidungen, innen	787,20 m ²	24.051	30,55	5,8
	Spachtelung (63m ²), Grundierung (33m ²), Kalkzementputz (87m ²), Gips-Kalkputz, Laibungen (179m), Dispersionsbeschichtung (754m ²), Wandfliesen 10x10cm (33m ²), Laibungen (25m), GK-Vor-satzschalen (22m ²)				
338	Lichtschtz zur KG 330	143,39 m ²	23.720	165,43	5,7
	Außenjalousien, Alulamellen, b=80mm, Motorantrieb (143m ²), Blendenkasten, Dämmung WLS 023, d=70mm (60m)				
339	Sonstiges zur KG 330	1.260,80 m ² AWF	4.580	3,63	1,1
	Betonfertigteil-Lichtschtächte C35/45, 130x60cm, h=1,50m, Gitterroste (2St), 205x60cm, h=1,50m (1St), Aufsatzrahmen (4St), Edelstahl-Handlauf, D=45mm (7m), Nistkastenhalterungen (3St)				
340	Innenwände/Vertikale Baukonstruktionen, innen				100,0
341	Tragende Innenwände	845,05 m ²	91.255	107,99	32,9
	Stb-Wände C25/30, d=24cm, Schalung, Bewehrung (340m ²), d=20cm (126m ²), d=30cm (108m ²), d=18cm (65m ²), KS-Mauerwerk, d=24cm (115m ²), d=17,5cm (90m ²), KS-Stürze, d=24cm (8St), d=17,5cm (6St)				
342	Nichttragende Innenwände	629,80 m ²	50.017	79,42	18,1
	GK-Metallständerwände, beidseitig einlagig beplankt, Mineralwolldämmung, d=100mm (524m ²), d=150 (94m ²), d=125mm (6m ²), d=75mm (6m ²), Badewannen einmauern (12St)				
343	Innenstützen	30,94 m	4.969	160,61	1,8
	Stb-Stützen C25/30, 100x20cm, Schalung, Bewehrung (23m), 40x18cm (8m)				
344	Innenwandöffnungen	154,05 m ²	47.974	311,42	17,3
	Holz-Wohnungseingangstüren, Stahleckzargen (30m ²), Holz-Innentüren, Umfassungszargen (107m ²), Schiebetüren (4m ²), Stahltür T30 (13m ²), Obentürschließer (4St), Bodentürpuffer (16St)				

KG	Kostengruppe	Menge Einheit	Kosten €	€/Einheit	%
345	Innenwandbekleidungen	2.387,37 m ²	75.898	31,79	27,4
	Spachtelung (95m ²), Gips-Kalkputz (1.260m ²), Kalkzementputz (98m ²), Dispersionsbeschichtung (1.780m ²), Streichputz, mineralisch (389m ²), Grundierung, Wandfliesen 10x10cm (146m ²), GK-Vor-satzschale (146m ²), Holzwolle-Mehrschichtdämmung WLG 040, d=50mm, in Tiefgarage, oberflä-chenfertig (72m ²), Revisionsöffnungen (11St)				
349	Sonstiges zur KG 340	1.628,90 m ² IWF	6.837	4,20	2,5
	Handlauf, Stahlrundrohr, D=35mm, Beschichtung (57m)				
350	Decken/Horizontale Baukonstruktionen				100,0
351	Deckenkonstruktionen	1.426,14 m ²	260.570	182,71	57,6
	Stb-Elementdecken C25/30, d=20cm, Schalung, Bewehrung (1.150m ²), d=25cm (144m ²), Unterzüge (177m), Stb-Fertigteiltreppen (22m ²), Stb-Treppenpodeste (22m ²), Stb-Balkonplatten C25/30, 2,10x3,00m (82m ²), 0,60x2,30m (6m ²)				
353	Deckenbeläge	1.171,82 m ²	113.504	96,86	25,1
	EPS-Dämmung WLG 035, d=60mm, (1.248m ²), Trittschalldämmung 25/20mm, Anhydritestrich CA-C30-F4, d=45mm (1.066m ²), Zementestrich, oberflächenfertig (87m ²), Dämmung, d=30-110mm, TSD, Kalkzement-Gefälleestrich, d=55-58mm, für Duschen (4m ²), Voranstrich, Parkett (1.003m ²), Holzsockel (1.014m), Spachtelung, Bodenfliesen (82m ²), Fliesensockel (78m)				
354	Deckenbekleidungen	1.077,19 m ²	45.407	42,15	10,0
	Spachtelung (830m ²), GK-Decke, d=12,5mm (53m ²), Revisionsöffnungen (26St), Dispersionsbe-schichtung (757m ²), Akustik-Mineralwolldämmung, d=40mm, Akustikputz (41m ²), Akustikunterde-cke (25m ²), Holzwolle-Mehrschichtdämmung WLG 035, d=50mm, in Tiefgarage, oberflächenfertig (112m ²), WLG 040, d=75mm, an Unterzügen (43m ²), Unterseite Luftgeschoss: Mineralwolldämmung WLG 035, d=160mm, Silikonharzputz, Beschichtung (99m ²)				
359	Sonstiges zur KG 350	1.426,14 m ² DEF	32.744	22,96	7,2
	Holz-Treppengeländer, Dreischichtplatte, d=32mm, beidseitig GK-Bepankung (psch), Handlauf, Stahlrundrohr, D=35mm, Beschichtung (37m), Stahl-Balkongeländer mit Holzlamellen (77m ²), Absturzsicherungen (4St)				
360	Dächer				100,0
361	Dachkonstruktionen	685,51 m ²	80.030	116,74	39,4
	Stb-Flachdach C25/30, d=25cm, Schalung, Bewehrung (327m ²), Stb-Elementdach, d=20cm (342m ²), Stb-Fertigteil-Flachdach (16m ²)				
362	Dachöffnungen	0,98 m ²	5.057	5.160,70	2,5
	Flachdachausstieg mit Scherentreppe, U=0,43W/m ² K, 140x70cm (1St)				
363	Dachbeläge	696,15 m ²	93.310	134,04	46,0
	Dampfsperre, Voranstrich (415m ²), Bitumenabdichtung, zweilagig (348m ²), EPS-Gefälledämmung WLG 035, d=180-380mm, EVA-Dachabdichtung (329m ²), Abdichtung, Attikaabdeckung, h=20cm (19m ²), Gummi-Granulatmatte, d=6-8mm (225m ²), Speicherschutzmatte (242m ²), Filter, Substrat, Saat (178m ²), Kies 2/8mm, Betonplatten (87m ²), Wasserspeier DN70-100 (8St)				

KG	Kostengruppe	Menge Einheit	Kosten €	€/Einheit	%
364	Dachbekleidungen	485,00 m ²	11.583	23,88	5,7
	Spachtelung (350m ²), GK-Decke, d=12,5mm (25m ²), Revisionsöffnungen (11St), Dispersionsbeschichtung (360m ²), Akustik-Mineralwolldämmung, d=40mm, Akustikputz (10m ²), Holzwolle-Mehr-schichtdämmung WLG 035, d=50mm (90m ²)				
369	Sonstiges zur KG 360	686,49 m ² DAF	12.900	18,79	6,4
	Glasgeländer, Flachstahl-Pfosten, verzinkt, l=10,20m (20m ²), Sekuranten (6St)				
380	Baukonstruktive Einbauten				100,0
381	Allgemeine Einbauten	2.199,67 m ² BGF	4.418	2,01	100,0
	Sitzbank, Sichtbeton, L-Winkel (9m), Fahrradbügel, vierteilig (2St), einteilig (12St)				
390	Sonstige Maßnahmen für Baukonstruktionen				100,0
391	Baustelleneinrichtung	2.199,67 m ² BGF	20.937	9,52	50,9
	Baustelleneinrichtung (1St), Kran (1St), Bauzaun, h=1,80m (89m), Sanitärcontainer mit WW-Anschluss (1St), Baubeleuchtung, Baustrom (psch)				
392	Gerüste	2.199,67 m ² BGF	15.760	7,16	38,3
	Fassadengerüst, Lastklasse 3 (1.195m ²), Innengerüst (1St), Modulgerüst (1St)				
397	Zusätzliche Maßnahmen	2.199,67 m ² BGF	4.414	2,01	10,7
	PE-Folie, Fensteröffnungen verschließen (186m ²), Schutzfolien für Bauteile (666m ²)				
410	Abwasser-, Wasser-, Gasanlagen				100,0
411	Abwasseranlagen	2.199,67 m ² BGF	21.317	9,69	25,8
	PE-Rohre DN50-125, Formstücke, Rohrdämmung (145m), PP-Rohre DN50-90, Formstücke, Rohrdämmung (108m), HT-Rohre DN70, Formstücke (3m), Rohrdurchführungen DN32-135 (22St), Fäkalien-Hebeanlage 15l, Signalanlage (1St), Bodenablauf DN100 (1St), Betonrinne, Rost (4m), Dichtungsein-satz DN100-200 (3St)				
412	Wasseranlagen	2.199,67 m ² BGF	47.687	21,68	57,7
	Verbundrohre DN15-50, Formstücke, Rohrdämmung (471m), Hauswasserstation (1St), Zapfventilzäh-ler (3St), Rückspülautomatik (1St), Außenarmaturen DN15 (2St), Waschtische (14St), barrierefrei (2St), Waschbecken (5St), Ausgussbecken (1St), WCs (17St), barrierefrei (2St), Badewannen (12St), Duschen (2St), WM-Anschlüsse (8St), Armaturen				
419	Sonstiges zur KG 410	2.199,67 m ² BGF	13.601	6,18	16,5
	Montageelemente für Waschtische (19St), für WCs (19St), für Duschen (2St)				
420	Wärmeversorgungsanlagen				100,0
421	Wärmeerzeugungsanlagen	2.199,67 m ² BGF	22.926	10,42	35,6
	Wohnungsstationen 46kW, an Fernwärme angeschlossen, Kaltwasserzähler, Wärmezähler (14St), Umwälzpumpe 2,7m ³ /h (1St), Druckausdehnungsgefäß 80l (1St), Schmutzabscheider (1St), Füllsta-tion, Kappenventil, Füllschlauch (1St)				

KG	Kostengruppe	Menge Einheit	Kosten €	€/Einheit	%
422	Wärmeverteilnetze	2.199,67 m² BGF	25.733	11,70	40,0
	Verbundrohre DN16-20, vorgedämmt (925m), Stahlrohre DN22-54, Formstücke, Rohrdämmung (302m), Strangabsperventile DN20-32 (10St)				
423	Raumheizflächen	2.199,67 m² BGF	15.730	7,15	24,4
	Profil-Heizkörper, Thermostatfühler (53St), Badheizkörper, Thermostate (13St)				
430	Raumlufttechnische Anlagen				100,0
431	Lüftungsanlagen	2.199,67 m² BGF	94.764	43,08	100,0
	Lüftungsgeräte mit Wärmerückgewinnung, 200m³/h, Bedienelement (13St), Lüftungsleitungen, Formstücke (151m), Wickelfalzrohre DN80-125 (96m), Formstücke (307m), Schalldämpfer (65St), Teilerventile DN100 (23St), DN125 (61St), Verteilerkästen, Wanddurchführungen (11St), Kleinlüfter 75m³/h, Brandschutzklappen, Rauchauslöseeinrichtung (2St)				
440	Elektrische Anlagen				100,0
444	Niederspannungsinstallationsanlagen	2.199,67 m² BGF	101.375	46,09	93,4
	Zählerschränke (2St), Wohnungsverteiler (14St), Schutzschalter (189St), Mantelleitungen (6.496m), Leerrohre (1.310m), Kabelrinnen (17m), Schalter, Taster (653St), Steckdosen (584St), Jalousieschalter (64St), Bewegungsmelder (2St)				
445	Beleuchtungsanlagen	2.199,67 m² BGF	6.403	2,91	5,9
	LED-Deckenbauleuchten (15St), Wandleuchten (13St), LED-Einbauleuchten (4St), Feuchtraum-Wannenleuchten (4St), LED-Einbaustrahler (2St), ISO-Rundleuchten (24St)				
446	Blitzschutz- und Erdungsanlagen	2.199,67 m² BGF	774	0,35	0,7
	Potenzialausgleichsleitungen (120m), Potenzialausgleich (14St), Potenzialausgleichsschienen (2St), Erdungsbandschellen (13St)				
450	Kommunikations-, sicherheits- und informationstechnische Anlagen				100,0
452	Such- und Signalanlagen	2.199,67 m² BGF	2.484	1,13	19,0
	Türsprechanlage mit Telefonsteuerung (1St), Wohnungsstationen mit Abdeckrahmen, Klingeltaster (14St) Notrufset (1St)				
456	Gefahrenmelde- und Alarmanlagen	2.199,67 m² BGF	2.027	0,92	15,5
	Rauchwarnmelder (55St)				
457	Datenübertragungsnetze	2.199,67 m² BGF	8.594	3,91	65,6
	Datenkabel (890m), Datendosen Cat6 (77St), Patchpanels (13St), Datenmodule 10GB (64St)				
460	Förderanlagen				100,0
461	Aufzugsanlagen	2.199,67 m² BGF	41.971	19,08	70,7
	Aufzugsanlage, behindertengerecht, sechs Haltestellen (1St), Aufzugstüren beschichten (6St)				
469	Sonstiges zur KG 460	2.199,67 m² BGF	17.358	7,89	29,3
	Hebeplattform Transporthöhe 0,5m, Bodenblech (1St)				

KG	Kostengruppe	Menge Einheit	Kosten €	€/Einheit	%
510	Erdbau				100,0
511	Herstellung	199,99 m ³	9.663	48,32	100,0
	Rohrgrabenaushub, t=1,00-2,50m, lagern, verfüllen (21m ³), Versorgungsgraben, verfüllen (28m ³), entsorgen (10m ³), Auffüllung mit Recyclingmaterial (140m ³)				
530	Oberbau, Deckschichten				100,0
532	Straßen	74,91 m ²	4.912	65,58	100,0
	Schottertragschicht, d=35cm, Betonpflaster 10x20x8cm, Splittbett (75m ²)				
540	Baukonstruktionen				100,0
544	Rampen, Treppen, Tribünen	–	11.969	–	100,0
	Geländer Zugangsbereich, D=45mm, h=90cm (28m), Geländer TG-Abfahrt (15m)				
550	Technische Anlagen				100,0
551	Abwasseranlagen	559,64 m ² AF	7.230	12,92	98,6
	KG-Rohre DN100-200, Formstücke (79m), Kanalanschluss, Dichtheitsprüfung (1St), Sickerrohre DN200 (17m), Sickerschacht, Filtervlies (1St)				
556	Elektrische Anlagen	559,64 m ² AF	101	0,18	1,4
	Kabelschutzrohr (6m)				
590	Sonstige Maßnahmen für Außenanlagen und Freiflächen				100,0
591	Baustelleneinrichtung	559,64 m ² AF	140	0,25	100,0
	Straße abdecken (1St)				

6100-1400
Mehrfamilienhaus
(13 WE)
Effizienzhaus 55
Tiefgarage

Kostenkennwerte für Leistungsbereiche nach StLB (Kosten des Bauwerks nach DIN 276)

LB	Leistungsbereiche	Kosten €	€/m² BGF	€/m³ BRI	% an 3+4
000	Sicherheits-, Baustelleneinrichtungen inkl. 001	40.056	18,20	6,40	2,0
002	Erdarbeiten	119.604	54,40	19,10	6,0
006	Spezialtiefbauarbeiten inkl. 005	–	–	–	–
009	Entwässerungskanalarbeiten inkl. 011	1.166	0,53	0,19	0,1
010	Dränarbeiten	103	< 0,1	< 0,1	–
012	Mauerarbeiten	48.779	22,20	7,80	2,4
013	Betonarbeiten	503.347	228,80	80,30	25,1
014	Natur-, Betonwerksteinarbeiten	–	–	–	–
016	Zimmer- und Holzbauarbeiten	24.983	11,40	4,00	1,2
017	Stahlbauarbeiten	–	–	–	–
018	Abdichtungsarbeiten	12.503	5,70	2,00	0,6
020	Dachdeckungsarbeiten	–	–	–	–
021	Dachabdichtungsarbeiten	76.471	34,80	12,20	3,8
022	Klempnerarbeiten	14.284	6,50	2,30	0,7
	Rohbau	841.295	382,50	134,20	42,0
023	Putz- und Stuckarbeiten, Wärmedämmsysteme	152.075	69,10	24,30	7,6
024	Fliesen- und Plattenarbeiten	39.597	18,00	6,30	2,0
025	Estricharbeiten	42.325	19,20	6,80	2,1
026	Fenster, Außentüren inkl. 029, 032	122.083	55,50	19,50	6,1
027	Tischlerarbeiten	33.947	15,40	5,40	1,7
028	Parkett-, Holzpflasterarbeiten	57.428	26,10	9,20	2,9
030	Rolladenarbeiten	23.414	10,60	3,70	1,2
031	Metallbauarbeiten inkl. 035	110.231	50,10	17,60	5,5
034	Maler- und Lackiererarbeiten inkl. 037	47.749	21,70	7,60	2,4
036	Bodenbelagsarbeiten	–	–	–	–
038	Vorgehängte hinterlüftete Fassaden	–	–	–	–
039	Trockenbauarbeiten	96.835	44,00	15,40	4,8
	Ausbau	725.686	329,90	115,80	36,2
040	Wärmeversorgungsanlagen, inkl. 041	61.491	28,00	9,80	3,1
042	Gas- und Wasseranlagen, Leitungen inkl. 043	18.801	8,50	3,00	0,9
044	Abwasseranlagen - Leitungen	17.999	8,20	2,90	0,9
045	Gas, Wasser, Entwässerung - Ausstattung inkl. 046	41.162	18,70	6,60	2,1
047	Dämmarbeiten an technischen Anlagen	8.253	3,80	1,30	0,4
049	Feuerlöschanlagen, Feuerlöschgeräte	–	–	–	–
050	Blitzschutz- und Erdungsanlagen	774	0,35	0,12	–
053	Niederspannungsanlagen inkl. 052,054	101.073	45,90	16,10	5,0
055	Ersatzstromversorgungsanlagen	–	–	–	–
057	Gebäudesystemtechnik	862	0,39	0,14	–
058	Leuchten und Lampen, inkl. 059	6.403	2,90	1,00	0,3
060	Elektroakustische Anlagen	2.146	0,98	0,34	0,1
061	Kommunikationsnetze, inkl. 063	10.622	4,80	1,70	0,5
069	Aufzüge	58.651	26,70	9,40	2,9
070	Gebäudeautomation	–	–	–	–
075	Raumlufttechnische Anlagen	94.764	43,10	15,10	4,7
	Gebäudetechnik	423.002	192,30	67,50	21,1
084	Abbruch- und Rückbauarbeiten	306	0,14	< 0,1	–
	Sonstige Leistungsbereiche inkl. 008, 033, 051	11.644	5,30	1,90	0,6