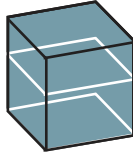


6100-1401
Mehrfamilienhaus
(13 WE)
Effizienzhaus 55
Tiefgarage

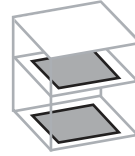
Objektübersicht



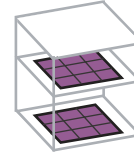
BRI 313 €/m³



BGF 897 €/m²



NUF 1.441 €/m²



NE 1.912 €/NE
NE: m² Wohnfläche

Objekt:

Kennwerte: 3, Ebene DIN 276
BRI: 6.458 m³
BGF: 2.255 m²
NUF: 1.404 m²
Bauzeit: 52 Wochen
Bauende: 2017
Standard: Durchschnitt
Bundesland: Baden-Württemberg
Kreis: Freiburg im Breisgau

Architekt:

Werkgruppe Freiburg
Miller & Glos PartmbB
Hummelstraße 17
79100 Freiburg

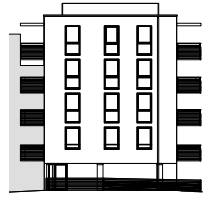
Bauherr:

Luftschloss GmbH
Arne-Torgersen-Straße 24
79115 Freiburg





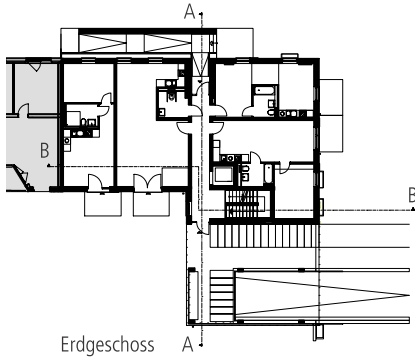
Ansicht Nord-Ost



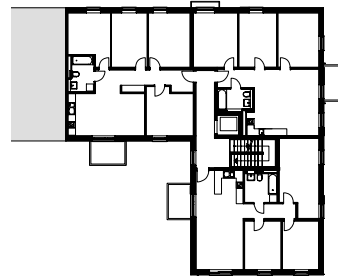
Ansicht Süd-West



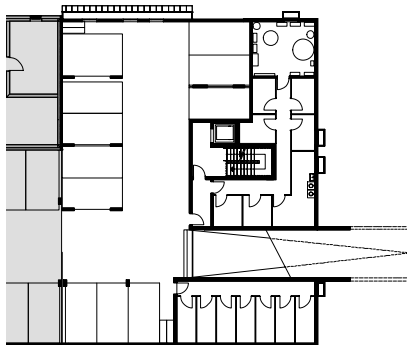
Ansicht Süd-Ost



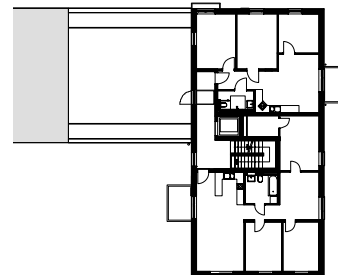
Erdgeschoss



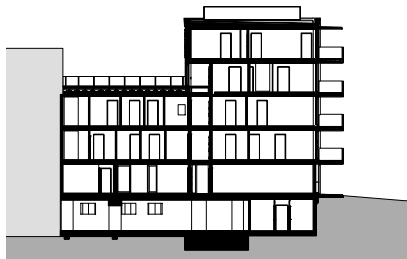
1. Obergeschoss



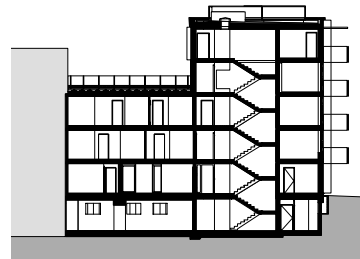
Untergeschoss



3. Obergeschoss



Schnitt A-A



Schnitt B-B

Objektbeschreibung

Allgemeine Objektinformationen

Das neu erbaute Wohngebäude beinhaltet auf fünf Geschossen insgesamt dreizehn individuell gestaltete Mietwohnungen sowie einen Gemeinschaftsraum. Das Gebäude ist Teil eines Dreihäuserprojekts im sozialen Wohnungsbau. Vorgegebenes Ziel war, alle Wohnungen 33% unter dem Mietspiegel vermieten zu können. Unter dem Wohnhof befindet sich eine Tiefgarage mit dreizehn Stellplätzen, deren Einfahrt gemeinsam mit dem Nachbargebäude genutzt wird.

Nutzung

1 Untergeschoss

Tiefgarage, Kellerräume, Technikraum, Flure

1 Erdgeschoss

Wohnen (2 WE), Gemeinschaftsraum

4 Obergeschosse

1.OG: Wohnen (4 WE)

2.OG: Wohnen (3 WE)

3.OG: Wohnen (2 WE), Dachterrasse

4.OG: Wohnen (2 WE)

Nutzeinheiten

Wohneinheiten: 13

Wohnfläche: 1.058m²

Grundstück

Bauraum: Beengter Bauraum

Neigung: Ebenes Gelände

Bodenklasse: BK 3

Markt

Hauptvergabezeit: 2.Quartal 2016

Baubeginn: 3.Quartal 2016

Bauende: 3.Quartal 2017

Konjunkturelle Gesamtlage: über Durchschnitt

Regionaler Baumarkt: über Durchschnitt

Baukonstruktion

Das Gebäude wurde in Massivbauweise in Stahlbeton und Kalksandstein errichtet. Die Bodenplatte sowie sämtliche Decken sind in Stahlbeton hergestellt. Alle Treppen bestehen aus Betonfertigteilen. Die Außenwände aus Kalksandsteinmauerwerk wurden mit einer Dämmung aus Zellulose und Holzweichfaserplatten gedämmt und mit einem zweilagigen Putz beschichtet. Die Fassade ist mit Aluholzfenstern gestaltet, die Balkone sind mit einer verzinkten Stahlkonstruktion eingerahmt. Alle nichttragenden Innenwände wurden in Trockenbauweise ausgeführt, ebenso die abgehängten Decken in den Bädern. Die Wohnungseingangstüren sind aus Eichenholz gefertigt, als Innentüren kamen weiß lackierte Holztüren zum Einbau. In den Wohnungen erhielten die Wände einen Innenputz und in den Bädern teilweise raumhohe Fliesen. Die Estrichböden im Treppenhaus sind sichtbar belassen und mit pigmentiertem Leinöl behandelt. Für die Bodenbeläge wurde in den meisten Wohnräumen Parkett gewählt, die Böden der Bäder sind gefliest.

Technische Anlagen

Das Wohngebäude erfüllt den KfW 55-Effizienzhaus-Standard. Die Wärmeenergieversorgung erfolgt über einen Fernwärmeanschluss mit Wohnungsstationen für Warmwasser und Heizung. Es wurden dezentrale Lüftungsanlagen mit Wärmerückgewinnung installiert. Ein Aufzug verbindet alle Ebenen von der Tiefgarage bis zum vierten Obergeschoss. Im dritten Obergeschoss ermöglicht eine Hebeplattform den barrierefreien Zugang zur Dachterrasse. Auf dem Flachdach kam eine Solarthermie zur Ausführung.

Sonstiges

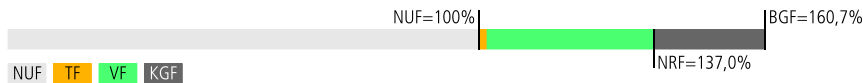
Alle Wohnungen sind barrierefrei über einen Aufzug erreichbar. Eine der Wohnungen ist rollstuhlgerecht ausgebaut, eine Wohnung im Erdgeschoss hat einen separaten Zugang. Ein weiteres Gebäude des Dreihäuserprojekts wurde unter der Objektnummer 6100-1400 dokumentiert.

Planungskennwerte für Flächen und Rauminhalte nach DIN 277

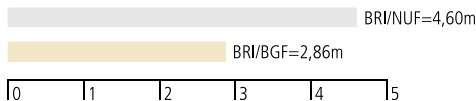
6100-1401
 Mehrfamilienhaus
 (13 WE)
 Effizienzhaus 55
 Tiefgarage

Flächen des Grundstücks		Menge, Einheit	% an GF
BF	Bebaute Fläche	636,65 m ²	72,4
UF	Unbebaute Fläche	242,97 m ²	27,6
GF	Grundstücksfläche	879,62 m ²	100,0

Grundflächen des Bauwerks		Menge, Einheit	% an NUF	% an BGF
NUF	Nutzungsfläche	1.403,75 m ²	100,0	62,3
TF	Technikfläche	23,81 m ²	1,7	1,1
VF	Verkehrsfläche	495,18 m ²	35,3	22,0
NRF	Netto-Raumfläche	1.922,74 m ²	137,0	85,3
KGf	Konstruktions-Grundfläche	332,33 m ²	23,7	14,7
BGF	Brutto-Grundfläche	2.255,07 m ²	160,7	100,0



Brutto-Rauminhalt des Bauwerks		Menge, Einheit	BRI/NUF (m)	BRI/BGF (m)
BRI	Brutto-Rauminhalt	6.457,74 m ³	4,60	2,86



Lufttechnisch behandelte Flächen		Menge, Einheit	% an NUF	% an BGF
	Entlüftete Fläche	–	–	–
	Be- und entlüftete Fläche	1.058,00 m ²	75,4	46,9
	Teilklimatisierte Fläche	–	–	–
	Klimatisierte Fläche	–	–	–

KG	Kostengruppen (2.Ebene)	Menge, Einheit	Menge/NUF	Menge/BGF
310	Baugrube / Erdbau	2.400,46 m ³ BGI	1,71	1,06
320	Gründung / Unterbau	611,40 m ² GRF	0,44	0,27
330	Außenwände / Vertikale Baukonstruktionen, außen	1.319,26 m ² AWF	0,94	0,59
340	Innenwände / Vertikale Baukonstruktionen, innen	1.619,20 m ² IWF	1,15	0,72
350	Decken / Horizontale Baukonstruktionen	1.414,91 m ² DEF	1,01	0,63
360	Dächer	683,19 m ² DAF	0,49	0,30

6100-1401
Mehrfamilienhaus
(13 WE)
Effizienzhaus 55
Tiefgarage

Kostenkennwerte für die Kostengruppen der 1. Ebene DIN 276

KG	Kostengruppen (1. Ebene)	Einheit	Kosten €	€/Einheit	€/m² BGF	€/m³ BRI	% 300+400
100	Grundstück	m² GF	–	–	–	–	–
200	Vorbereitende Maßnahmen	m² GF	1.298	1,48	0,58	0,20	0,1
300	Bauwerk - Baukonstruktionen	m² BGF	1.578.762	700,09	700,09	244,48	78,0
400	Bauwerk - Technische Anlagen	m² BGF	444.579	197,15	197,15	68,84	22,0
	Bauwerk 300+400	m² BGF	2.023.341	897,24	897,24	313,32	100,0
500	Außenanlagen und Freiflächen	m² AF	37.105	60,38	16,45	5,75	1,8
600	Ausstattung und Kunstwerke	m² BGF	6.314	2,80	2,80	0,98	0,3
700	Baunebenkosten	m² BGF	–	–	–	–	–
800	Finanzierung	m² BGF	–	–	–	–	–

KG	Kostengruppe	Menge	Einheit	Kosten €	€/Einheit	%
200	Vorbereitende Maßnahmen	879,62	m² GF	1.298	1,48	0,1
	Asphalt herausbrechen					
3+4	Bauwerk					100,0
300	Bauwerk - Baukonstruktionen	2.255,07	m² BGF	1.578.762	700,09	78,0
	Stb-Fundamente, Stb-Bodenplatte, Betonpflaster; KS-Mauerwerk, Stb-Wände, Stb-Stützen, Holz-Alufenster, Kunststoffenster, Alu-Türelement, Rollgittertor; WDVS, Streckmetall-Bekleidung, Wandfliesen, Jalousien; GK-Wände, Innentüren, Innenputz, Beschichtung; Stb-Elementdecken, FT-Treppen, Balkonplatten, Estrich, Parkett, Linoleum, Fliesen, Akustikdecke, Geländer; Stb-Flachdach, Flachdachausstieg, Dachentwässerung, Dachbegrünung, Glasgeländer; Sitzbank					
400	Bauwerk - Technische Anlagen	2.255,07	m² BGF	444.579	197,15	22,0
	Gebäudeentwässerung, Kalt- und Warmwasserleitungen, Sanitärobjekte; Fernwärme-Wohnungsstationen, Heizungsrohre, Heizkörper; Lüftungsgeräte, Lüftungsleitungen, Kleinlüfter; Elektroinstallation, Beleuchtung, Potenzialausgleich; Türsprechanlage, Rauchwarnmelder, EDV-Verkabelung, Fernmeldeanschlüsse; Aufzugsanlage, Hebeplattform					
500	Außenanlagen und Freiflächen	614,51	m² AF	37.105	60,38	1,8
	Versorgungsschacht; Betonpflaster; Geländer; Versorgungsleitungen ans öffentliche Netz, Sickerschacht					
600	Ausstattung und Kunstwerke	2.255,07	m² BGF	6.314	2,80	0,3
	Sanitärausstattungen; Hausnummer					

Kostenkennwerte für die Kostengruppen der 2. Ebene DIN 276

KG	Kostengruppe	Menge Einheit	Kosten €	€/Einheit	%
200	Vorbereitende Maßnahmen				100,0
220	Öffentliche Erschließung	879,62 m ² GF	1.298	1,48	100,0
	Asphalt sägen (21m), herausbrechen (21m ²)				
300	Bauwerk - Baukonstruktionen				100,0
310	Baugrube / Erdbau	2.400,46 m ³	66.930	27,88	4,2
	Baugrubenaushub, transportieren, entsorgen (1.693m ³), hinterfüllen (699m ³), Verfüllen mit Recyclingmaterial (137m ³), Rohrgrubenaushub, verfüllen (9m ³) * PE-Folie (274m ²)				
320	Gründung, Unterbau	611,40 m ²	82.665	135,21	5,2
	Stb-Fundamente (78m ³), Stb-Bodenplatte, d=20-35cm (225m ²), Schottertragschicht (417m ²) * Betonpflaster (315m ²), Bodenbeschichtung (4m ²) * Sauberkeitsschicht, Perimeterdämmung, d=160mm (25m ²), PE-Folie (175m ²)				
330	Außenwände/Vertikale Baukonstruktionen, außen	1.319,26 m ²	474.726	359,84	30,1
	KS-Mauerwerk, d=17,5 (566m ²), Stb-Wände, d=18-24cm (364m ²) * Stb-Stützen (18m) * Holz-Alufenster, Uw=0,9W/m ² K (361m ²), Kunststofffenster, Uw=0,9W/m ² K (4m ²), Alu-Türelement, Uw<1,5W/m ² K (8m ²), Rollgittertor (9m ²) * Bitumenabdichtung, Perimeterdämmung, d=60cm (175m ²), Stegträger, d=200mm, Holzweichfaserdämmung, d=40mm, Einblasdämmung (739m ²), MW-Dämmung, d=200-240mm (139m ²), Silikonharzputz (822m ²), MW-Dämmung, Streckmetall-Bekleidung (66m ²) * Gips-Kalkputz (970m ²), Dispersionsbeschichtung (744m ²), Streichputz (40m ²), Wandfliesen (17m ²) * Jalousien (152m ²) * Lichtschächte (4St), Geländer (58m)				
340	Innenwände/Vertikale Baukonstruktionen, innen	1.619,20 m ²	252.202	155,76	16,0
	Stb-Wände, d=18-30cm (620m ²), KS-Mauerwerk, d=17,5-24cm (216m ²) * GK-Metallständerwände, d=100-175mm (636m ²) * Stb-Stützen (26m) * Holz-Wohnungseingangstüren (32m ²), Holz-Innentüren (103m ²), Stahltüren (11m ²) * Gips-Kalkputz (846m ²), Kalkzementputz (43m ²), Dispersionsbeschichtung (1.735m ²), Streichputz (349m ²), Wandfliesen (141m ²), Mehrschichtdämmung (72m ²) * Handlauf (57m)				
350	Decken/Horizontale Baukonstruktionen	1.414,91 m ²	447.987	316,62	28,4
	Stb-Elementdecken, d=20-25cm (1.296m ²), Stb-Fertigteiltreppen (29m ²), Treppenpodeste (22m ²), Balkonplatten (67m ²) * EPS-Dämmung, d=60-80mm (1.360m ²), Trittschalldämmung, Anhydritestrich, d=45mm (1.072m ²), Zementestrich, oberflächenfertig (90m ²), Dämmung, d=30mm, Gefälleestrich, d=55-85mm (3m ²), Parkett (610m ²), Linoleum (395m ²), Bodenfliesen (63m ²), Balkonholzroste (76m ²) * Dispersionsbeschichtung (820m ²), MW-Dämmung, d=40mm, Akustikputz (94m ²), Akustikunterdecke (23m ²), Mehrschichtdämmung, d=50-75mm (155m ²), Luftgeschoss: Mineralwolldämmung, d=200mm, Silikonharzputz, Beschichtung (97m ²) * Treppengeländer (psch), Handlauf (37m), Balkongeländer (75m ²)				

KG	Kostengruppe	Menge Einheit	Kosten €	€/Einheit	%
360	Dächer	683,19 m ²	207.569	303,82	13,1
	Stb-Flachdach, d=25cm (234m ²), Stb-Elementdach, d=20cm (424m ²), Stb-Balkonplatten (20m ²), Stb-Fertigteil TG (4m ²) * Flachdachausstieg (1St) * Bitumenabdichtung (295m ²), Dampfsperre, EPS-Gefälledämmung, d=180-380mm, EVA-Dachabdichtung (333m ²), Attikaabdeckung, h=15-30cm (65m ²), Gummi-Granulatmatte (218m ²), Speicherschutzmatte (250m ²), Dachbegrünung (193m ²), Kies, Betonplatten (87m ²), Terrassenbelag, Holzrost (78m ²) * GK-Decke (15m ²), Dispersionsbeschichtung (259m ²), MW-Dämmung, Akustikputz (22m ²), Mehrschichtdämmung, d=50mm (90m ²) * Glasgeländer (20m ²)				
380	Baukonstruktive Einbauten	2.255,07 m ² BGF	1.733	0,77	0,1
	Sitzbank, Sichtbeton (10m)				
390	Sonstige Maßnahmen für Baukonstruktionen	2.255,07 m ² BGF	44.950	19,93	2,8
	Baustelleneinrichtung (1St), Kran (1St), Sanitärcontainer (psch), Baustrom (psch) * Fassadengerüst (1.224m ²), Innengerüste (7St), Modulgerüst (1St) * PE-Folie, Fensteröffnungen verschließen (153m ²), Schutzfolien für Bauteile (853m ²)				
400	Bauwerk - Technische Anlagen				100,0
410	Abwasser-, Wasser-, Gasanlagen	2.255,07 m ² BGF	79.342	35,18	17,8
	PE-Rohre DN56-160 (119m), PP-Rohre DN 50-90 (108m), HT-Rohre DN70 (3m), Kleinhebeanlage (1St), Bodenablauf DN100 (2St), Betonrinne (4m) * Verbundrohre DN15-50 (402m), Hauswasserstation (1St), Zapfventilzähler (5St), Außenarmaturen (4St), Waschtische (14St), Waschbecken (5St), Ausgussbecken (1St), WCs (19St), Badewannen (12 St), Duschen (2St), Armaturen * Montageelemente (40St)				
420	Wärmeversorgungsanlagen	2.255,07 m ² BGF	71.862	31,87	16,2
	Wohnungsstationen 46kW, an Fernwärme angeschlossen, Zähler (14St), Umwälzpumpe (1St), Druckausdehnungsgefäß (1St), Schmutzabscheider (1St), Füllstation (1St) * Verbundrohre DN16-20 (909m), Stahlrohre DN22-54 (264m) * Profil-Heizkörper (54St), Badheizkörper (13St)				
430	Raumlufttechnische Anlagen	2.255,07 m ² BGF	101.382	44,96	22,8
	Lüftungsgeräte 200m ³ /h (13St), Lüftungsleitungen (181m), Wickelfalzrohre DN80-125 (94m), Schalldämpfer (58St), Tellerventile DN100-125 (81St), Verteilerkästen (10St), Kleinlüfter 75m ³ /h (2St), Brandschutzklappen, Rauchauslöseeinrichtung (5St)				
440	Elektrische Anlagen	2.255,07 m ² BGF	116.070	51,47	26,1
	Zählerschränke (2St), Wohnungsverteiler (14St), Mantelleitungen (6.891m), Steckdosen (611St), Schalter, Taster (238St), Jalousieschalter (64St), Bewegungsmelder (21St) * LED-Deckenanbauleuchten (18St), Wandleuchten (17St), LED-Einbauleuchten (4St), Wannenleuchten (4St), LED-Einbaustrahler (2St), Rundleuchten (21St) * Potenzialausgleich (13St)				
450	Kommunikations-, sicherheits- und informations-technische Anlagen	2.255,07 m ² BGF	14.537	6,45	3,3
	Türsprechanlage (1St), Wohnungsstationen (14St), Notrufset (1St) * Rauchwarnmelder (55St) * Datenkabel (980m), Datendosen Cat6 (70St), Patchpanels (14St), Datenmodule (140St)				

KG	Kostengruppe	Menge Einheit	Kosten €	€/Einheit	%
460	Förderanlagen	2.255,07 m² BGF	61.386	27,22	13,8
	Aufzugsanlage, behindertengerecht, sechs Haltestellen (1St) * Hebeplattform, Transporthöhe 0,5m (1St)				
500	Außenanlagen und Freiflächen				100,0
510	Erdbau	257,42 m³	11.659	45,29	31,4
	Schachtaushub (51m³), Rohrgrabenaushub (21m³), Versorgungsgraben, verfüllen (32m³), Auffüllung mit Recyclingmaterial (147m³)				
520	Gründung, Unterbau	614,51 m² AF	103	0,17	0,3
	Sickerpackung (1St)				
530	Oberbau, Deckschichten	74,96 m²	5.137	68,53	13,8
	Schottertragschicht, d=30cm, Betonpflaster, Splittbett (75m²)				
540	Baukonstruktionen	614,51 m² AF	12.902	21,00	34,8
	Geländer Zugangsbereich (25m), Geländer Tiefgarage (21m)				
550	Technische Anlagen	614,51 m² AF	7.164	11,66	19,3
	KG-Rohre DN100-200 (49m), Kanalanschluss (1St), Sickerschacht (1St) * Kabelschutzrohr (6m)				
590	Sonstige Maßnahmen für Außenanlagen und Freiflächen	614,51 m² AF	140	0,23	0,4
	Straße abdecken (1St)				
600	Ausstattung und Kunstwerke				100,0
610	Allgemeine Ausstattung	2.255,07 m² BGF	5.980	2,65	94,7
	Badetuchhalter (14St), Handtuchhalter (17St), Wannengriffe (11St), WC-Papierhalter, Bürstengarnituren (19St), Kristallspiegel (16St), Klappgriff, Stützgriff, Brausehalter, Duschsitz, Duschhandlauf (1St)				
690	Sonstige Ausstattung	2.255,07 m² BGF	333	0,15	5,3
	Hausnummer (1St)				

Kostenkennwerte für die Kostengruppe 300 der 2. und 3. Ebene DIN 276 (Übersicht)

KG	Kostengruppe	Menge	Einheit	€/Einheit	Kosten €	% an 3+4
300	Bauwerk - Baukonstruktionen	2.255,07	m² BGF	700,09	1.578.761,85	78,0
310	Baugrube / Erdbau	2.400,46	m³ BGI	27,88	66.929,68	3,3
311	Herstellung	2.400,46	m ³ BGI	27,68	66.450,37	3,3
312	Umschließung	274,00	m ²	1,75	479,31	< 0,1
313	Wasserhaltung	-	-	-	-	-
314	Vortrieb	-	-	-	-	-
319	Sonstiges zur KG 310	-	-	-	-	-
320	Gründung / Unterbau	611,40	m² GRF	135,21	82.664,92	4,1
321	Baugrundverbesserung	-	-	-	-	-
322	Flachgründungen und Bodenplatten	611,40	m ²	108,60	66.394,66	3,3
323	Tiefgründungen	-	-	-	-	-
324	Gründungsbeläge	319,44	m ²	36,98	11.811,50	0,6
325	Abdichtungen und Bekleidungen	549,11	m ²	8,12	4.458,77	0,2
326	Dränagen	-	-	-	-	-
329	Sonstiges zur KG 320	-	-	-	-	-
330	Außenwände / Vertikale Baukonst., außen	1.319,26	m² AWF	359,84	474.726,05	23,5
331	Tragende Außenwände	930,29	m ²	86,59	80.556,97	4,0
332	Nichttragende Außenwände	-	-	-	-	-
333	Außenstützen	18,20	m	170,60	3.104,92	0,2
334	Außenwandöffnungen	388,97	m ²	354,74	137.982,92	6,8
335	Außenwandbekleidungen, außen	1.104,70	m ²	161,69	178.614,66	8,8
336	Außenwandbekleidungen, innen	800,50	m ²	33,07	26.469,93	1,3
337	Elementierte Außenwandkonstruktionen	-	-	-	-	-
338	Lichtschutz zur KG 330	151,98	m ²	161,40	24.528,90	1,2
339	Sonstiges zur KG 330	1.319,26	m ² AWF	17,79	23.467,76	1,2
340	Innenwände / Vertikale Baukonst., innen	1.619,20	m² IWF	155,76	252.202,05	12,5
341	Tragende Innenwände	836,80	m ²	108,39	90.704,28	4,5
342	Nichttragende Innenwände	636,19	m ²	76,80	48.861,97	2,4
343	Innenstützen	25,58	m	215,86	5.520,73	0,3
344	Innenwandöffnungen	146,23	m ²	297,97	43.571,46	2,2
345	Innenwandbekleidungen	2.224,63	m ²	25,69	57.156,94	2,8
346	Elementierte Innenwandkonstruktionen	-	-	-	-	-
347	Lichtschutz zur KG 340	-	-	-	-	-
349	Sonstiges zur KG 340	1.619,20	m ² IWF	3,94	6.386,68	0,3
350	Decken / Horizontale Baukonstruktionen	1.414,91	m² DEF	316,62	447.986,58	22,1
351	Deckenkonstruktionen	1.414,91	m ²	165,33	233.925,14	11,6
352	Deckenöffnungen	-	-	-	-	-
353	Deckenbeläge	1.234,20	m ²	99,79	123.155,33	6,1
354	Deckenbekleidungen	1.188,03	m ²	44,82	53.247,93	2,6
355	Elementierte Deckenkonstruktionen	-	-	-	-	-
359	Sonstiges zur KG 350	1.414,91	m ² DEF	26,62	37.658,18	1,9
360	Dächer	683,19	m² DAF	303,82	207.569,11	10,3
361	Dachkonstruktionen	683,19	m ²	116,41	79.530,73	3,9
362	Dachöffnungen	0,98	m ²	2.246,43	2.201,50	0,1
363	Dachbeläge	705,55	m ²	142,06	100.230,11	5,0
364	Dachbekleidungen	391,82	m ²	32,43	12.707,05	0,6
365	Elementierte Dachkonstruktionen	-	-	-	-	-
366	Lichtschutz zur KG 360	-	-	-	-	-
369	Sonstiges zur KG 360	683,19	m ² DAF	18,88	12.899,71	0,6
370	Infrastrukturanlagen	-	-	-	-	-
380	Baukonstruktive Einbauten	2.255,07	m² BGF	0,77	1.733,30	0,1
390	Sonst. Maßnahmen für Baukonstruktionen	2.255,07	m² BGF	19,93	44.950,16	2,2

Kostenkennwerte für die Kostengruppe 400 der 2. und 3. Ebene DIN 276 (Übersicht)

KG	Kostengruppe	Menge	Einheit	€/Einheit	Kosten €	% an 3+4
400	Bauwerk - Technische Anlagen	2.255,07	m² BGF	197,15	444.579,34	22,0
410	Abwasser-, Wasser-, Gasanlagen	2.255,07	m² BGF	35,18	79.342,16	3,9
411	Abwasseranlagen	2.255,07	m² BGF	12,01	27.087,15	1,3
412	Wasseranlagen	2.255,07	m² BGF	19,26	43.435,55	2,1
413	Gasanlagen	–	–	–	–	–
419	Sonstiges zur KG 410	2.255,07	m² BGF	3,91	8.819,46	0,4
420	Wärmeversorgungsanlagen	2.255,07	m² BGF	31,87	71.862,11	3,6
421	Wärmeerzeugungsanlagen	2.255,07	m² BGF	11,24	25.341,72	1,3
422	Wärmeverteilnetze	2.255,07	m² BGF	13,10	29.534,17	1,5
423	Raumheizflächen	2.255,07	m² BGF	7,53	16.986,23	0,8
424	Verkehrsheizflächen	–	–	–	–	–
429	Sonstiges zur KG 420	–	–	–	–	–
430	Lufttechnische Anlagen	2.255,07	m² BGF	44,96	101.381,57	5,0
431	Lüftungsanlagen	2.255,07	m² BGF	44,96	101.381,57	5,0
432	Teilklimaanlagen	–	–	–	–	–
433	Klimaanlagen	–	–	–	–	–
434	Kälteanlagen	–	–	–	–	–
439	Sonstiges zur KG 430	–	–	–	–	–
440	Elektrische Anlagen	2.255,07	m² BGF	51,47	116.069,85	5,7
441	Hoch- und Mittelspannungsanlagen	–	–	–	–	–
442	Eigenstromversorgungsanlagen	–	–	–	–	–
443	Niederspannungsschaltanlagen	–	–	–	–	–
444	Niederspannungsinstallationsanlagen	2.255,07	m² BGF	47,82	107.842,28	5,3
445	Beleuchtungsanlagen	2.255,07	m² BGF	3,30	7.447,60	0,4
446	Blitzschutz- und Erdungsanlagen	2.255,07	m² BGF	0,35	779,97	< 0,1
447	Fahrleitungssysteme	–	–	–	–	–
449	Sonstiges zur KG 440	–	–	–	–	–
450	Kommunikations-, sicherheits- und informationstechnische Anlagen	2.255,07	m² BGF	6,45	14.537,34	0,7
451	Telekommunikationsanlagen	–	–	–	–	–
452	Such- und Signalanlagen	2.255,07	m² BGF	1,28	2.890,60	0,1
453	Zeitdienstanlagen	–	–	–	–	–
454	Elektroakustische Anlagen	–	–	–	–	–
455	Audiovisuelle Medien- und Antennenanlagen	–	–	–	–	–
456	Gefahrenmelde- und Alarmanlagen	2.255,07	m² BGF	0,93	2.088,21	0,1
457	Datenübertragungsnetze	2.255,07	m² BGF	4,24	9.558,52	0,5
458	Verkehrsbeeinflussungsanlagen	–	–	–	–	–
459	Sonstiges zur KG 450	–	–	–	–	–
460	Förderanlagen	2.255,07	m² BGF	27,22	61.386,32	3,0
461	Aufzugsanlagen	2.255,07	m² BGF	19,55	44.085,21	2,2
462	Fahrtreppen, Fahrsteige	–	–	–	–	–
463	Befahranlagen	–	–	–	–	–
464	Transportanlagen	–	–	–	–	–
465	Krananlagen	–	–	–	–	–
466	Hydraulikanlagen	–	–	–	–	–
469	Förderanlagen, sonstiges	2.255,07	m² BGF	7,67	17.301,11	0,9
470	Nutzungsspezifische und verfahrenstechnische Anlagen	–	–	–	–	–
480	Gebäude- und Anlagenautomation	–	–	–	–	–
490	Sonstige Maßnahmen für technische Anlagen	–	–	–	–	–

Kostenkennwerte für die Kostengruppen der 3. Ebene DIN 276

KG	Kostengruppe	Menge Einheit	Kosten €	€/Einheit	%
220	Öffentliche Erschließung				100,0
226	Telekommunikation	879,62 m ² GF	1.298	1,48	100,0
	Asphalt sägen (21m), herausbrechen (21m ²)				
310	Baugrube / Erdbau				100,0
311	Herstellung	2.400,46 m ³ BGI	66.450	27,68	99,3
	Baugrubenaushub BK 3-4 lagern, transportieren, entsorgen (1.693m ³), hinterfüllen (699m ³), Verfüllen mit Recyclingmaterial (137m ³), Rohrgrabenaushub BK 3-4, b=0,60m, t bis 0,50m, verfüllen (9m ³)				
312	Umschließung	274,00 m ²	479	1,75	0,7
	Böschung mit PE-Folie abdecken (274m ²)				
320	Gründung, Unterbau				100,0
322	Flachgründungen und Bodenplatten	611,40 m ²	66.395	108,60	80,3
	Fundamentaushub, Stb-Einzel- und Streifenfundamente C25/30, Schalung, Bewehrung (78m ³), Magerbeton (16m ³), Stb-Bodenplatte C25/30, oberflächenfertig geglättet, d=35cm (146m ²), d=20cm (79m ²), Randvouten (19m), Schottertragschicht, d=30cm, Recyclingmaterial, in Tiefgarage (386m ²)				
324	Gründungsbeläge	319,44 m ²	11.812	36,98	14,3
	Betonpflaster 10x20x8cm, Splittbett, in Tiefgarage (315m ²), Bodenbeschichtung, ölfest (4m ²)				
325	Abdichtungen und Bekleidungen	549,11 m ²	4.459	8,12	5,4
	Sauberkeitsschicht C16/20 (349m ²), Perimeterdämmung WLG040, d=160mm (25m ²), PE-Folie (175m ²)				
330	Außenwände/Vertikale Baukonstruktionen, außen				100,0
331	Tragende Außenwände	930,29 m ²	80.557	86,59	17,0
	KS-Mauerwerk, d=17,5 (566m ²), Stb-Wände C25/30, d=18cm, Schalung, Bewehrung (137m ²), d=20cm (184m ²), d=24cm (43m ²)				
333	Außenstützen	18,20 m	3.105	170,60	0,7
	Stb-Stützen C25/30, 18x50cm, l=2,6m, Schalung, Bewehrung (1St), 24x48cm, l=2,6m (6St)				
334	Außenwandöffnungen	388,97 m ²	137.983	354,74	29,1
	Holz-Alufenster, Uw=0,9W/m ² K, Drehkipp (14m ²), mit Festverglasung (126m ²), Fenstertür (221m ²), Kunststofffenster, Uw=0,9W/m ² K, Drehkipp (4m ²), Fensterbänke außen, Alu pulverbeschichtet (107m), innen, Schiefer (9m), Alu-Riffelbleche (6m ²), Alu-Türelement, Uw<1,5W/m ² K, einflügelig, Drehtürautomatik, Festverglasung (8m ²), Rollgittertor, Motorantrieb (9m ²)				

KG	Kostengruppe	Menge Einheit	Kosten €	€/Einheit	%
335	Außenwandbekleidungen, außen	1.104,70 m ²	178.615	161,69	37,6
	Bitumenabdichtung, Perimeterdämmung WLG 035, d=60cm (175m ²), Noppenbahn, dreilagig (491m ²), Stegträger, d=200mm, Holzweichfaserdämmung WLG 043, d=40mm, Zellulose-Einblasdämmung WLS 038, d=200mm (739m ²), Mineralwolldämmung WLG 035, d=240mm (42m ²), Gewebearmierung, Silikonharzputz, Beschichtung (822m ²), Laibungen (374m), Holzrahmenelemente, Mineralwolldämmung WLG 032, d=80mm, Streckmetall-Bekleidung (49m ²), Mineralwolldämmung WLG 032, d=32mm, in Gebäudetrennfuge (82m ²), WLG 040, d=40mm (17m ²)				
336	Außenwandbekleidungen, innen	800,50 m ²	26.470	33,07	5,6
	Spachtelung (26m ²), Gips-Kalkputz (970m ²), Laibungen (254m), Dispersionsbeschichtung (744m ²), Laibungen (95m), Wandfliesen 10x10cm (17m ²), Streichputz, mineralisch (40m ²), Laibungen (8m), GK-Vorsatzschalen (17m ²)				
338	Lichtschtz zur KG 330	151,98 m ²	24.529	161,40	5,2
	Außenjalousien, Alulamellen, b=80mm, Motorantrieb (152m ²), Blendenkasten, Dämmung WLS 023, d=70mm (65m)				
339	Sonstiges zur KG 330	1.319,26 m ² AWF	23.468	17,79	4,9
	Betonfertigteil-Lichtschächte C35/45, 130x60cm, h=1,50m Gitterroste (4St), Stahl-Geländer l=1,20m (48m), l=1,90m (10m), Nistkastenhalterungen (4St)				
340	Innenwände/Vertikale Baukonstruktionen, innen				100,0
341	Tragende Innenwände	836,80 m ²	90.704	108,39	36,0
	Stb-Wände C25/30, d=24cm, Schalung, Bewehrung (308m ²), d=20cm (187m ²), d=30cm (99m ²), d=18cm (26m ²), KS-Mauerwerk, d=24cm (128m ²), d=17,5cm (88m ²), KS-Stürze, d=24cm (9St)				
342	Nichttragende Innenwände	636,19 m ²	48.862	76,80	19,4
	GK-Metallständerwände, beidseitig einlagig beplankt, Mineralwolldämmung, d=100mm (574m ²), d=125mm (6m ²), d=150mm (28m ²), d=175mm (28m ²), Badewannen einmauern (11St)				
343	Innenstützen	25,58 m	5.521	215,86	2,2
	Stb-Stützen C25/30, 100x20cm, Schalung, Bewehrung (21m), 50x20cm (5m)				
344	Innenwandöffnungen	146,23 m ²	43.571	297,97	17,3
	Holz-Wohnungseingangstüren, Stahleckzargen, Beschichtung (32m ²), Holz-Innentüren, Umfassungszargen (103m ²), Stahltüren T30, Beschichtung (9m ²), T30-RD (2m ²), Obertürschließer (4St), Bodentürpuffer (10St)				
345	Innenwandbekleidungen	2.224,63 m ²	57.157	25,69	22,7
	Spachtelung (88m ²), Gips-Kalkputz (846m ²), Kalkzementputz (43m ²), Dispersionsbeschichtung (1.735m ²), Streichputz, mineralisch (349m ²), Grundierung, Wandfliesen 10x10cm (141m ²), GK-Vorsatzschale (100m ²), Holzwohle-Mehrschichtdämmung WLG 040, d=50mm, in Tiefgarage, oberflächenfertig (72m ²), Revisionsöffnungen (9St)				
349	Sonstiges zur KG 340	1.619,20 m ² IWF	6.387	3,94	2,5
	Handlauf, Stahlrundrohr, D=35mm, Beschichtung (57m)				

KG	Kostengruppe	Menge Einheit	Kosten €	€/Einheit	%
350	Decken/Horizontale Baukonstruktionen				100,0
351	Deckenkonstruktionen	1.414,91 m ²	233.925	165,33	52,2
	Stb-Elementdecken C25/30, d=20cm, Schalung, Bewehrung (1.057m ²), d=25cm (239m ²), Unterzüge (87m), Stb-Fertigteiltreppen (29m ²), Stb-Treppenpodeste (22m ²), Stb-Balkonplatten C25/30, 2,10x3x00m (63m ²), 0,60x2,30m (4m ²)				
353	Deckenbeläge	1.234,20 m ²	123.155	99,79	27,5
	EPS-Dämmung WLG 035, d=60mm (1.152m ²), d=80mm (208m ²), Trittschalldämmung 25/20mm, Anhydritestrich CA-C30-F4S, d=45mm (1.072m ²), Zementestrich, oberflächenfertig (90m ²), Dämmung, d=30mm, TSD, Kalkzement-Gefälleestrich, d=55-85mm für Duschen (3m ²), Voranstrich, Parkett (610m ²), Holzsockel (1.007m), Grundierung, Linoleum d=2,5mm, mit Intarsie (395m ²), Spachtelung, Bodenfliesen (63m ²), Fliesensockel (58m), Balkonholzroste (76m ²)				
354	Deckenbekleidungen	1.188,03 m ²	53.248	44,82	11,9
	Spachtelung (701m ²), GK-Decke, d=12,5mm (57m ²), Revisionsöffnungen (21St), Dispersionsbeschichtung (820m ²), Akustik-Mineralwolldämmung, d=40mm, Akustikputz (94m ²), Akustikunterdecke (23m ²), Holzwolle-Mehrschichtdämmung WLG 035, d=50mm, oberflächenfertig (112m ²), WLG 040, d=75mm, an Unterzügen (43m ²), Unterseite Luftgeschoss: Mineralwolldämmung WLG 035, D=200mm, Silikonharzputz, Beschichtung (97m ²)				
359	Sonstiges zur KG 350	1.414,91 m ² DEF	37.658	26,62	8,4
	Holz-Treppengeländer, Dreischichtplatte, d=32mm, beidseitig GK-Bepunktung (psch), Handlauf, Stahlrundrohr, D=35mm, Beschichtung (37m), Stahl-Balkongeländer (75m ²)				
360	Dächer				100,0
361	Dachkonstruktionen	683,19 m ²	79.531	116,41	38,3
	Stb-Flachdach C25/30, d=25cm, Schalung, Bewehrung (234m ²), Stb-Elementdach, d=20cm (424m ²), Stb-Balkonplatten C25/30, 2,10x3,00m (19m ²), 0,60x2,30m (1m ²), Stb-Fertigteil Tiefgarage (4m ²)				
362	Dachöffnungen	0,98 m ²	2.202	2.246,43	1,1
	Flachdachausstieg mit Scherentreppe, U=0,43W/m ² K, 140x70cm (1St)				
363	Dachbeläge	705,55 m ²	100.230	142,06	48,3
	Voranstrich, Bitumenabdichtung (295m ²), Dampfsperre, EPS-Gefälledämmung WLG 035, d=180-380mm, EVA-Dachabdichtung (333m ²), Abdichtung, Attikaabdeckung, h=15-30cm (65m ²), Gummi-Granulatmatte, d=8mm (218m ²), Speicherschutzmatte (250m ²), Filter, Substrat, Saat (193m ²), Kies 16/32, Betonplatten (87m ²), Terrassenbelag, Holzrost, Lärche (78m ²), Wasserspeier DN70-100 (9St)				
364	Dachbekleidungen	391,82 m ²	12.707	32,43	6,1
	Spachtelung (286m ²), GK-Decke, d=12,5mm (15m ²), Revisionsöffnungen (6St), Dispersionsbeschichtung (259m ²), Akustik-Mineralwolldämmung, d=40mm, Akustikputz (22m ²), Akustikunterdecke (6m ²), Holzwolle-Mehrschichtdämmung WLG 035, d=50mm, oberflächenfertig (90m ²)				
369	Sonstiges zur KG 360	683,19 m ² DAF	12.900	18,88	6,2
	Glasgeländer, Flachdachstahl-Pfosten, verzinkt, l=10,20m (20m ²), Sekuranten (6St)				

KG	Kostengruppe	Menge Einheit	Kosten €	€/Einheit	%
380	Baukonstruktive Einbauten				100,0
381	Allgemeine Einbauten	2.255,07 m² BGF	1.733	0,77	100,0
	Sitzbank, Sichtbeton, L-Winkel (10m)				
390	Sonstige Maßnahmen für Baukonstruktionen				100,0
391	Baustelleneinrichtung	2.255,07 m² BGF	23.046	10,22	51,3
	Baustelleneinrichtung (1St), Kran (1St), Bauzaun h=1,80m (88m), Sanitärcontainer (psch), Baubeleuchtung, Baustrom (psch)				
392	Gerüste	2.255,07 m² BGF	17.745	7,87	39,5
	Fassadengerüst Lastklasse 3 (1.224m²), Innengerüste (7St), Modulgerüst (1St)				
397	Zusätzliche Maßnahmen	2.255,07 m² BGF	4.158	1,84	9,3
	PE-Folie, Fenteröffnungen verschließen (153m²), Schutzfolien für Bauteile (853m²)				
410	Abwasser-, Wasser-, Gasanlagen				100,0
411	Abwasseranlagen	2.255,07 m² BGF	27.087	12,01	34,1
	PE-Rohre DN56-160, Formstücke, Rohrdämmung (119m), PP-Rohre DN 50-90, Formstücke, Rohrdämmung (108m), HT-Rohre DN70, Formstücke (3m), Rohrdurchführungen DN32-135 (22St), Fäkalien-Hebeanlage 15l (1St), Signalanlage (1St), Bodenablauf DN100 (2St), Betonrinne, Rost (4m), Dichtungseinsatz DN100-200 (7St)				
412	Wasseranlagen	2.255,07 m² BGF	43.436	19,26	54,7
	Verbundrohre DN15-50, Formstücke, Rohrdämmung (402m), Hauswasserstation (1St), Zapfventilzähler (5St), Rückspülautomatik (1St), Außenarmaturen DN15 (4St), Waschtische (12St), barrierefrei (2St), Waschbecken (5St), Ausgussbecken (1St), WCs (17St), barrierefrei (2St), Badewannen (12 St), Duschen (2St), WM-Anschlüsse (8St), Armaturen				
419	Sonstiges zur KG 410	2.255,07 m² BGF	8.819	3,91	11,1
	Montageelemente für Waschtische (19St), für WCs (19St), für Duschen (2St)				
420	Wärmeversorgungsanlagen				100,0
421	Wärmeerzeugungsanlagen	2.255,07 m² BGF	25.342	11,24	35,3
	Wohnungsstationen 46kW, an Fernwärme angeschlossen, Kaltwasserzähler, Wärmezähler (14St), Umwälzpumpe 2,7m³/h (1St), Druckausdehnungsgefäß 80l (1St), Schmutzabscheider (1St), Füllstation, Kappenventil, Füllschlauch (1St)				
422	Wärmeverteilnetze	2.255,07 m² BGF	29.534	13,10	41,1
	Verbundrohre DN16-20, vorgedämmt (909m), Stahlrohre DN22-54, Formstücke, Rohrdämmung (264m), Strangabsperventile DN20-32 (10St)				
423	Raumheizflächen	2.255,07 m² BGF	16.986	7,53	23,6
	Profil-Heizkörper, Thermostatfühler (54St), Badheizkörper, Thermostate (13St)				

KG	Kostengruppe	Menge Einheit	Kosten €	€/Einheit	%
430	Raumluftechnische Anlagen				100,0
431	Lüftungsanlagen	2.255,07 m² BGF	101.382	44,96	100,0
	Lüftungsgeräte mit Wärmerückgewinnung, 200m³/h, Bedienelement (13St), Lüftungsleitungen, Formstücke (181m), Wickelfalzrohre DN80-125, Formstücke (94m), Schalldämpfer, gedämmt (58St), Tellerventile DN100 (26St), DN125 (55St), Verteilerkästen (10St), Wanddurchführungen (55St), Kleinlüfter 75m³/h (2St), Brandschutzklappen DN100 (5St), Rauchauslöseinrichtung (5St)				
440	Elektrische Anlagen				100,0
444	Niederspannungsinstallationsanlagen	2.255,07 m² BGF	107.842	47,82	92,9
	Zählerschränke (2St), Wohnungsverteiler (14St), Schutzschalter (206St), Mantelleitungen (6.891m), Leerrohre (5.215m), Kabelrinnen (18m), Steckdosen (611St), Schalter, Taster (238St), Jalousieschalter (64St), Bewegungsmelder (21St), Herdanschlussdosen (14St)				
445	Beleuchtungsanlagen	2.255,07 m² BGF	7.448	3,30	6,4
	LED-Deckenanbauleuchten (18St), Wandleuchten (17St), LED-Einbauleuchten (4St), Feuchtraum-Wannenleuchten (4St), LED-Einbaustrahler (2St), ISO-Rundleuchten (21St)				
446	Blitzschutz- und Erdungsanlagen	2.255,07 m² BGF	780	0,35	0,7
	Potentialausgleichsleitungen (120m), Potenzialausgleich (13St), Potenzialausgleichsschienen (2St), Erdungsbandschellen (13St)				
450	Kommunikations-, sicherheits- und informationstechnische Anlagen				100,0
452	Such- und Signalanlagen	2.255,07 m² BGF	2.891	1,28	19,9
	Türsprechanlage mit Telefonsteuerung (1St), Wohnungsstationen mit Abdeckrahmen, Klingeltaster (14St), Notrufset (1St)				
456	Gefahrenmelde- und Alarmanlagen	2.255,07 m² BGF	2.088	0,93	14,4
	Rauchwarnmelder (55St)				
457	Datenübertragungsnetze	2.255,07 m² BGF	9.559	4,24	65,8
	Datenkabel (980m), Datendosen Cat6 (70St), Patchpanels (14St), Datenmodule 10GB (140St)				
460	Förderanlagen				100,0
461	Aufzugsanlagen	2.255,07 m² BGF	44.085	19,55	71,8
	Aufzugsanlage, behindertengerecht, sechs Haltestellen (1St), Aufzugstüren beschichtet (6St), Fliesenbelag Kabinenboden (psch)				
469	Sonstiges zur KG 460	2.255,07 m² BGF	17.301	7,67	28,2
	Hebeplattform Transporthöhe 0,5m, Bodenblech (1St)				
510	Erdbau				100,0
511	Herstellung	257,42 m³	11.659	45,29	100,0
	Schachtaushub, entsorgen (51m³), Rohrgrabenaushub, t=1,00-2,50m, lagern, verfüllen (21m³), Versorgungsgraben herstellen, verfüllen (32m³), entsorgen (6m³), Auffüllung mit Recyclingmaterial (147m³)				

KG	Kostengruppe	Menge Einheit	Kosten €	€/Einheit	%
520	Gründung, Unterbau				100,0
525	Dränagen	1,00 m ²	103	102,62	100,0
	Sickerpackung, Filterkies 16/32mm (1St)				
530	Oberbau, Deckschichten				100,0
532	Straßen	74,96 m ²	5.137	68,53	100,0
	Schottertragschicht, d=30cm, Betonpflaster 10x20x8cm, Splittbett (75m ²)				
540	Baukonstruktionen				100,0
544	Rampen, Treppen, Tribünen	45,59 m ²	12.902	282,98	100,0
	Geländer Zugangsbereich, D=40mm, h=90cm (25m), Geländer TG-Abfahrt (21m), Übergangsbleche Tiefgarage (2St)				
550	Technische Anlagen				100,0
551	Abwasseranlagen	614,51 m ² AF	7.062	11,49	98,6
	KG-Rohre DN100-200, Formstücke (49m), Kanalanschluss, Dichtheitsprüfung (1St), Sickerschacht, Filtervlies (1St)				
556	Elektrische Anlagen	614,51 m ² AF	101	0,17	1,4
	Kabelschutzrohr (6m)				
590	Sonstige Maßnahmen für Außenanlagen und Freiflächen				100,0
591	Baustelleneinrichtung	614,51 m ² AF	140	0,23	100,0
	Straße abdecken (1St)				

Kostenkennwerte für Leistungsbereiche nach StLB (Kosten des Bauwerks nach DIN 276)

LB	Leistungsbereiche	Kosten €	€/m² BGF	€/m³ BRI	% an 3+4
000	Sicherheits-, Baustelleneinrichtungen inkl. 001	43.467	19,30	6,70	2,1
002	Erdarbeiten	77.462	34,40	12,00	3,8
006	Spezialtiefbauarbeiten inkl. 005	–	–	–	–
009	Entwässerungskanalarbeiten inkl. 011	1.166	0,52	0,18	0,1
010	Dränarbeiten	–	–	–	–
012	Mauerarbeiten	54.532	24,20	8,40	2,7
013	Betonarbeiten	485.337	215,20	75,20	24,0
014	Natur-, Betonwerksteinarbeiten	–	–	–	–
016	Zimmer- und Holzbauarbeiten	88.259	39,10	13,70	4,4
017	Stahlbauarbeiten	4.935	2,20	0,76	0,2
018	Abdichtungsarbeiten	12.264	5,40	1,90	0,6
020	Dachdeckungsarbeiten	–	–	–	–
021	Dachabdichtungsarbeiten	76.036	33,70	11,80	3,8
022	Klempnerarbeiten	13.901	6,20	2,20	0,7
	Rohbau	857.359	380,20	132,80	42,4
023	Putz- und Stuckarbeiten, Wärmedämmsysteme	146.542	65,00	22,70	7,2
024	Fliesen- und Plattenarbeiten	33.751	15,00	5,20	1,7
025	Estricharbeiten	46.291	20,50	7,20	2,3
026	Fenster, Außentüren inkl. 029, 032	145.234	64,40	22,50	7,2
027	Tischlerarbeiten	50.117	22,20	7,80	2,5
028	Parkett-, Holzpflasterarbeiten	38.099	16,90	5,90	1,9
030	Rolladenarbeiten	24.529	10,90	3,80	1,2
031	Metallbauarbeiten inkl. 035	81.670	36,20	12,60	4,0
034	Maler- und Lackiererarbeiten inkl. 037	47.814	21,20	7,40	2,4
036	Bodenbelagsarbeiten	14.954	6,60	2,30	0,7
038	Vorgehängte hinterlüftete Fassaden	–	–	–	–
039	Trockenbauarbeiten	78.324	34,70	12,10	3,9
	Ausbau	707.324	313,70	109,50	35,0
040	Wärmeversorgungsanlagen, inkl. 041	69.255	30,70	10,70	3,4
042	Gas- und Wasseranlagen, Leitungen inkl. 043	20.973	9,30	3,20	1,0
044	Abwasseranlagen - Leitungen	23.631	10,50	3,70	1,2
045	Gas, Wasser, Entwässerung - Ausstattung inkl. 046	31.339	13,90	4,90	1,5
047	Dämmarbeiten an technischen Anlagen	21.722	9,60	3,40	1,1
049	Feuerlöschanlagen, Feuerlöschgeräte	–	–	–	–
050	Blitzschutz- und Erdungsanlagen	452	0,20	< 0,1	–
053	Niederspannungsanlagen inkl. 052,054	117.580	52,10	18,20	5,8
055	Ersatzstromversorgungsanlagen	–	–	–	–
057	Gebäudesystemtechnik	–	–	–	–
058	Leuchten und Lampen, inkl. 059	7.448	3,30	1,20	0,4
060	Elektroakustische Anlagen	2.566	1,10	0,40	0,1
061	Kommunikationsnetze, inkl. 063	5.434	2,40	0,84	0,3
069	Aufzüge	60.209	26,70	9,30	3,0
070	Gebäudeautomation	–	–	–	–
075	Raumlufttechnische Anlagen	86.380	38,30	13,40	4,3
	Gebäudetechnik	446.988	198,20	69,20	22,1
084	Abbruch- und Rückbauarbeiten	–	–	–	–
	Sonstige Leistungsbereiche inkl. 008, 033, 051	11.669	5,20	1,80	0,6